



LA CHARTE GRAPHIQUE



LE LOGO PRINCIPAL

Zone de protection
→



Les interdits



DÉCLINAISONS DU LOGO

Zone de
protection
→



LA TYPOGRAPHIE

CENTHURY GOTHIC

La police principale est Centhury Gothic, elle doit être utilisée sur tous les supports de communication de l'école. Cette police est disponible dans plusieurs graisses qui peuvent toutes être utilisées.

Regular

ABCDEFGHIJKLMNOPQRSTUVWXYZ
abcdefghijklmnopqrstuvwxyz
@&»çà0123456789

Italic

ABCDEFGHIJKLMNOPQRSTUVWXYZ
abcdefghijklmnopqrstuvwxyz
@&»çà0123456789

Bold

**ABCDEFGHIJKLMNOPQRSTUVWXYZ
abcdefghijklmnopqrstuvwxyz
@&»çà0123456789**

Italic

**ABCDEFGHIJKLMNOPQRSTUVWXYZ
abcdefghijklmnopqrstuvwxyz
@&»çà0123456789**

EISINE Ecole d'ingénieur en Sciences Industrielles et Numérique

EISINE Ecole d'ingénieur en Sciences Industrielles et Numérique

EISINE Ecole d'ingénieur en Sciences Industrielles et Numérique

EISINE Ecole d'ingénieur en Sciences Industrielles et Numérique

COULEURS PRINCIPALES

Couleurs logo

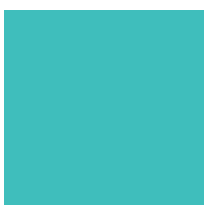


CMJN
100/0/10/0
RVB
0/158/212



CMJN
100/90/10/0
RVB
40/53/131

Couleurs secondaires

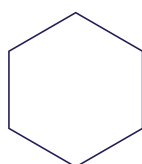
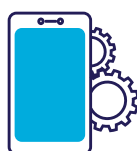


CMJN
66/01/30/00
RVB
75/186/189

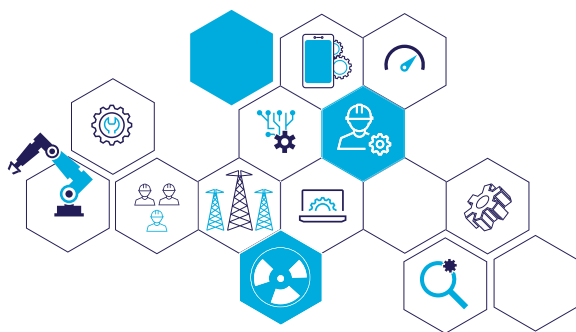


CMJN
46/00/13/00
RVB
146/210/224

LES ICÔNES DE L'ÉCOLE



VISUEL DE L'ECOLE



EISINE

École d'ingénieurs
en Sciences Industrielles
et Numérique

EEA Electronique, Electrotechnique, Automatique

MPM Matériaux, Procédés et Maintenance

00344543
00344543 00344543 00344543
00344543 771 40584582
00344543 00344543 00344543

EISINE École d'ingénieurs de l'Université de Reims
sur Champagne-Ardenne en Sciences Industrielles et Numériques
EISINE Electronique, Electrotechnique, Automatique
MPM Matériaux, Procédés et Maintenance

Sur Charleville-Mézières et Reims

Licences
Licences professionnelles
Masters
Diplômes d'ingénieurs

Industrie du Jura
Chaire Numérique
Centre des données
Supérieur d'Informatique
Formation continue
Innovation
Automatisme
Informatique Industrielle
Mécatronique

www.eisine.fr

UNIVERSITÉ DE REIMS
CHAMPAGNE-ARDENNE

EISINE
École d'ingénieurs
en Sciences Industrielles
et Numérique

CARTE DE CORRESPONDANCE

EiSINe
École d'ingénieurs
en Sciences Industrielles
et Numérique

[EEA]
Electronique.
Electrotechnique.
Automatique

[MPM]
Matériaux.
Procédés et
Maintenance

┌ ┐
└ ┘ Campus Moulin de la Housse - BP 1039
┌ ┐ 51687 Reims cedex 2

┌ ┐
└ ┘ Campus Sup Ardenne - BP 50028
┌ ┐ 08005 Charleville-Mézières cedex


UNIVERSITÉ
DE REIMS
CHAMPAGNE-ARDENNE

EiSINe

Campus Sup Ardenne
9 rue Claude Chrétien - BP 50028
08005 Charleville-Mézières cedex

Campus Moulin de la Housse
BP 1039
51687 Reims cedex 2

