

Le pôle
d'innovation de
la ressource
bas carbone



Notre ambition

- ✓ Accompagner la transition bas-Carbone de l'agriculture et des territoires pour répondre aux objectifs de neutralité Carbone 2050

Notre mission

- ✓ Contribuer à la mise en synergie des acteurs pour favoriser l'émergence d'un modèle d'économie circulaire durable et générateur de valeur ajoutée sur les territoires

Terrasolis HUB

Le réseau d'acteurs innovants



Terrasolis FARM

La ferme expérimentale



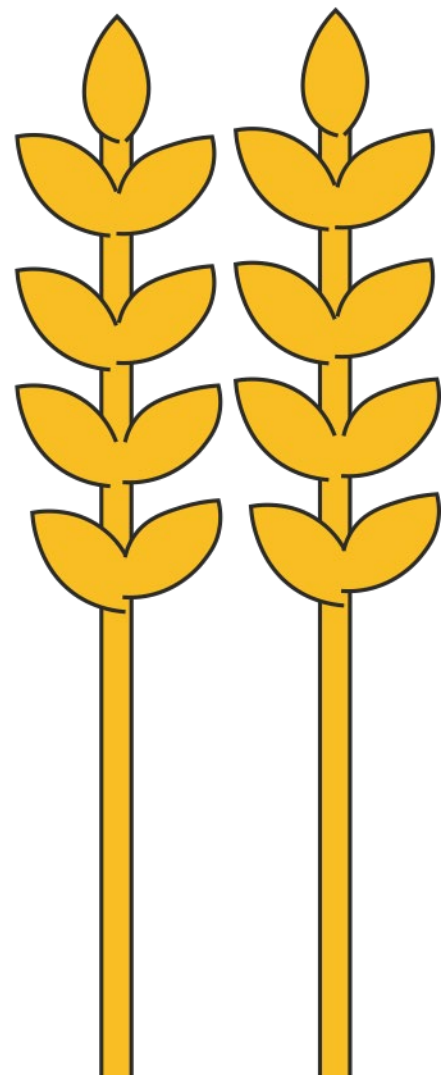
Terrasolis PARK

Le parc d'affaires



Terrasolis ENERGY

La filiale énergies renouvelables



TERRASOLIS HUB

Notre réseau d'adhérents

Membres fondateurs et bienfaiteurs



Adhérents

#innovation #partage
#intelligence collective #engagement

Adhérents





Carole Leverrier

DIRECTRICE

#PARTAGE
#INNOVATION
#INTELLIGENCECOLLECTIVE
#ENGAGEMENT

HUB



Étienne LAPIERRE
Responsable Innovation
Carbone & Numérique

Chargée d'études Carbone en
grandes cultures
Projet CarbonThink

ARRIVEE MAI 2023

FARM



Mathieu SIMONNET
Responsable de la ferme
expérimentale Terrasolis Farm

ENERGY



NICOLAS POUPARD
Chef de projets bioénergies
(Prise de poste AVRIL 2023)

SUPPORTS



Juliette BAILLET
Chargée de communication




Tiphany BEGEY : Alternante
Assistante de communication



Anne COSSIEZ : 0,5 ETP
Secrétaire administrative
et financière

TERRASOLIS HUB

Le réseau d'acteurs innovants

Accompagner la transition bas carbone de la filière agricole et des acteurs du territoire en initiant des relations entre les acteurs en facilitant l'émergence de projets par le prisme du partage d'expérience et de l'intelligence collective 

Émergence et pilotage de projets

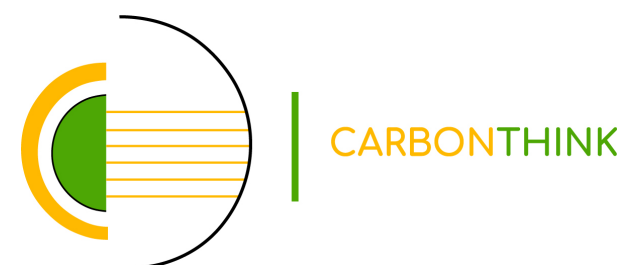
Promotion, diffusion et
communication

Mise en relation entre adhérents

Contribution aux instances
nationales et régionales

TERRASOLIS HUB

Zoom sur le projet CarbonThink



Terrasolis porte et pilote le projet CarbonThink dans le cadre d'un Partenariat Européen pour l'Innovation (PEI)

Évaluation et financement de la performance Carbone en Agriculture


Budget de 1M €

Principaux résultats

- ✓ Co-rédaction de la **méthodo Grandes Cultures du Label Bas-Carbone**
- ✓ **Test** de cette **méthode** en avant-première sur **10 fermes** de grandes cultures du Grand Est
- ✓ **Etude des financements Carbone** : subventions publiques & Primes Filières (dont définition ferme/produit bas-Carbone)
- ✓ Formation d'un **collectif de 14 organisations agricoles régionales déployant des diagnostics Carbone** (financés pour certains directement par CarbonThink) dans 100 à 200 fermes de grandes cultures
- ✓ **Analyse mutualisée des données Carbone** des fermes (potentiel technique en crédits Carbone et évaluation économique du coût des pratiques) pour consolidation du modèle d'affaires des fermes
- ✓ **Engagement** en Grand Est **des premières fermes de grandes cultures** dans le Label **Bas-Carbone** (150 fermes x 150 hectares x 40/TCO2 x 5 ans = 45 millions d'euros) et étude **des conditions de déploiement à grande échelle**

TERRASOLIS FARM

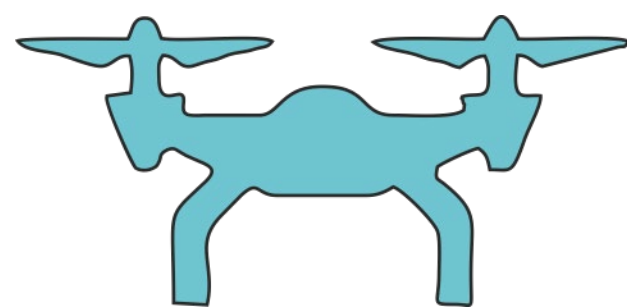
La ferme expérimentale

Démonstrateur à taille réelle d'une agriculture bas carbone performante et durable avec des objectifs de +25% de Carbone fossile et -75% des émissions de GES 

Essais expérimentaux et approche système

Actions de transfert de connaissances

Supports de partenariats R&D



TERRASOLIS FARM

La ferme expérimentale

Terrasolis Farm
labellisée



Les essais systèmes

- ✓ Bas-Carbone
- ✓ Couvert annuel
- ✓ Autonomie azotée
- ✓ Culture de référence

Les essais annuel

- ✓ Relay Cropping
- ✓ Double culture
- ✓ Semis à la volée
- ✓ Essai de CIVE dans la luzerne

Les essais partenaires



Terrasolis Farm plateforme d'essais et de démonstration

Les partenariats de programmes de recherche européen

H2020 SARMENTI

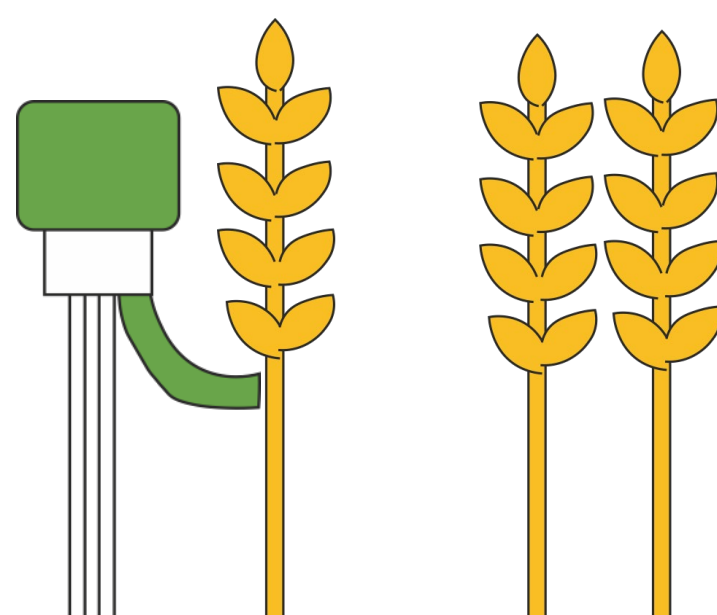
Développement d'un capteur autonome au champ permettant de surveiller en temps réel les nutriments au sol

H2020 FERTIMANURE

Développement de procédés innovants de transformation des effluents organiques

H2020 ClieNFarms

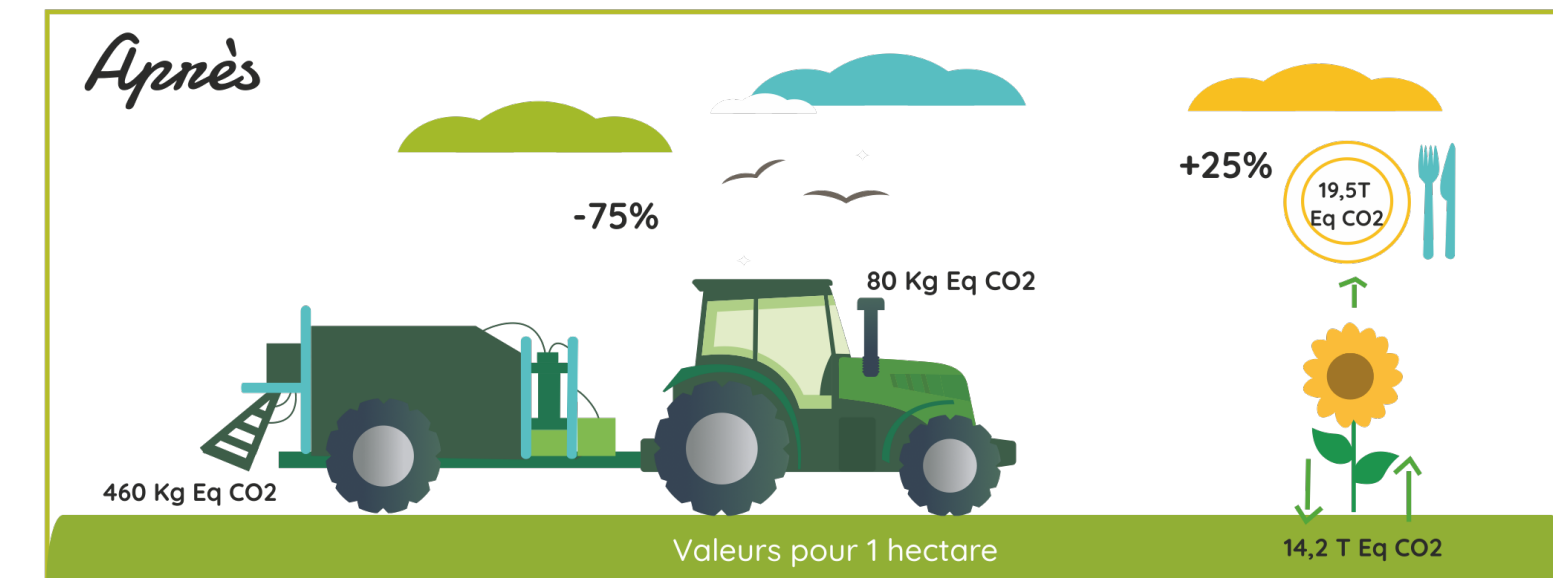
Test de nouvelles solutions organisationnelles, techniques et financières pouvant contribuer à réduire les émissions de GES



TERRASOLIS FARM

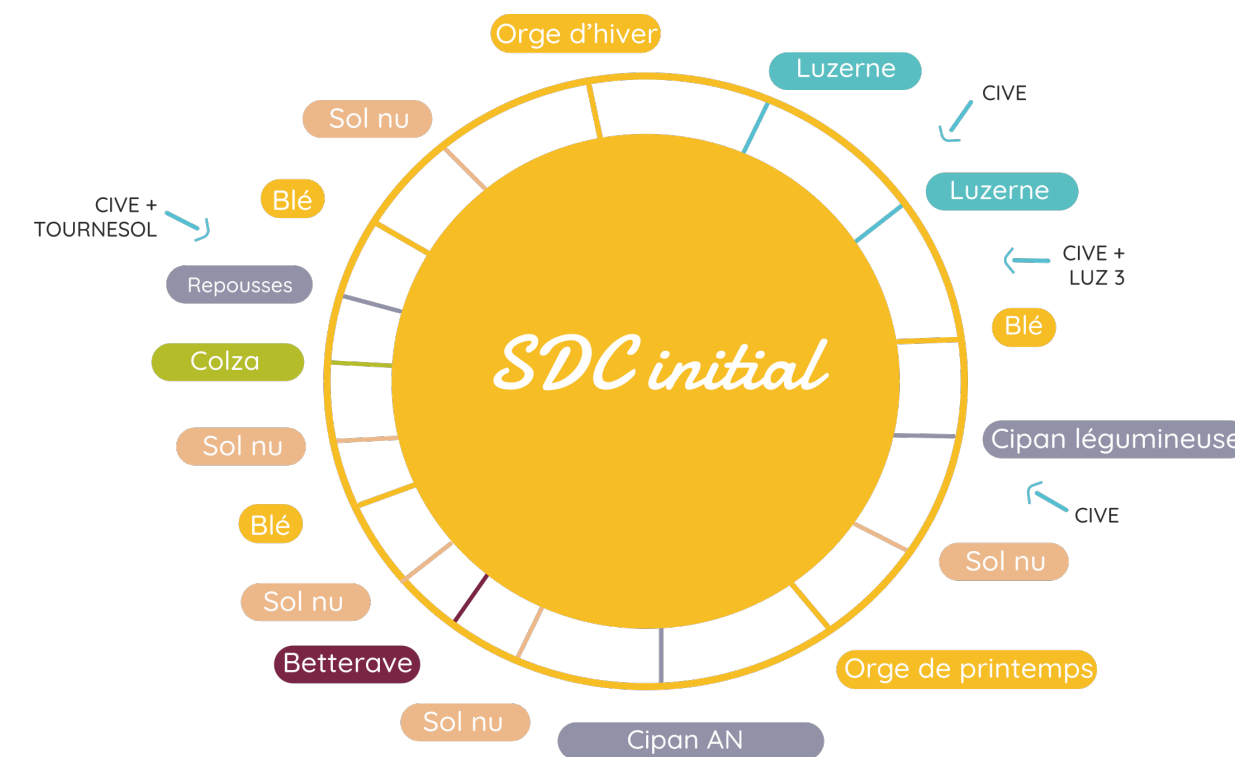
Zoom sur le système bas-Carbone

Les objectifs



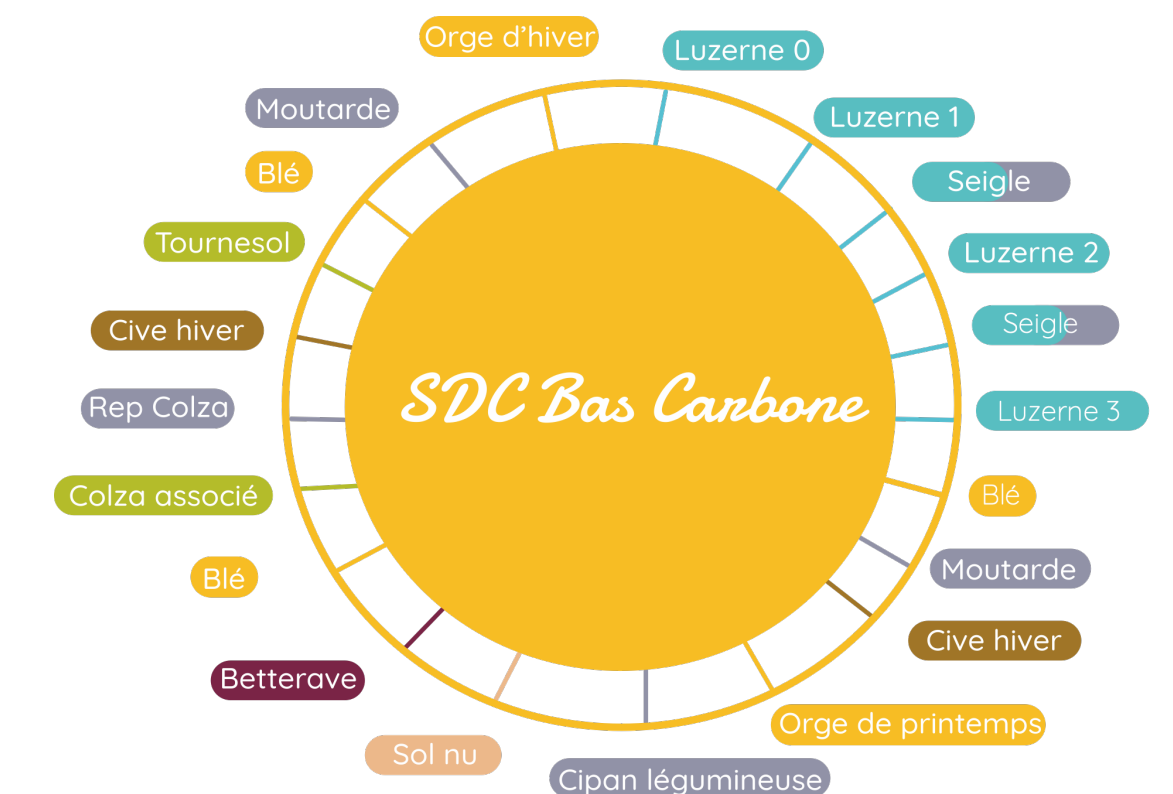
SDC INITIAL

- 35% Blé
- 16% Orge de printemps
- 18% Betterave
- 16% Colza
- 10% Luzerne



SDC BAS CARBONE

- 28% Blé
- 9% Orge de printemps
- 9% Betterave
- 9% Colza
- 28% Luzerne
- 9% Orge d'hiver
- 9% Tournesol
- 36% Cive



TERRASOLIS PARK

Le parc d'affaires

Terre d'accueil d'activités, de sociétés et start-up innovantes en lien avec l'agriculture, les énergies renouvelables et la bioéconomie, proposant une offre originale d'énergies bas-Carbone 


Création d'un pôle audiovisuel labellisé

Implantation d'entreprises

Machinisme et stockage

TERRASOLIS ENERGY

La filiale énergies renouvelables

Société de développement de projets territoriaux qui favorise la consommation d'énergies renouvelables, la production et la valorisation de ressources locales par les acteurs du territoire 

Centre d'excellence en énergies renouvelables
(bioraffinerie localisée)

Stations service multi-énergies KARRGREEN

Plateforme numérique
(sécurisation de la création de valeur)



Équiper les territoires de bioraffinerie
localisée



Soutenir la mobilité verte des acteurs
du territoire



Poser les bases d'un changement de
paradigme économique

TERRASOLIS

Créateur d'innovation

Démonstrateur de bioéconomie territoriale Grand Reims
pour une transition des systèmes agricoles, alimentaires et énergétiques décarbonés et résilients
sur le territoire du Grand Reims

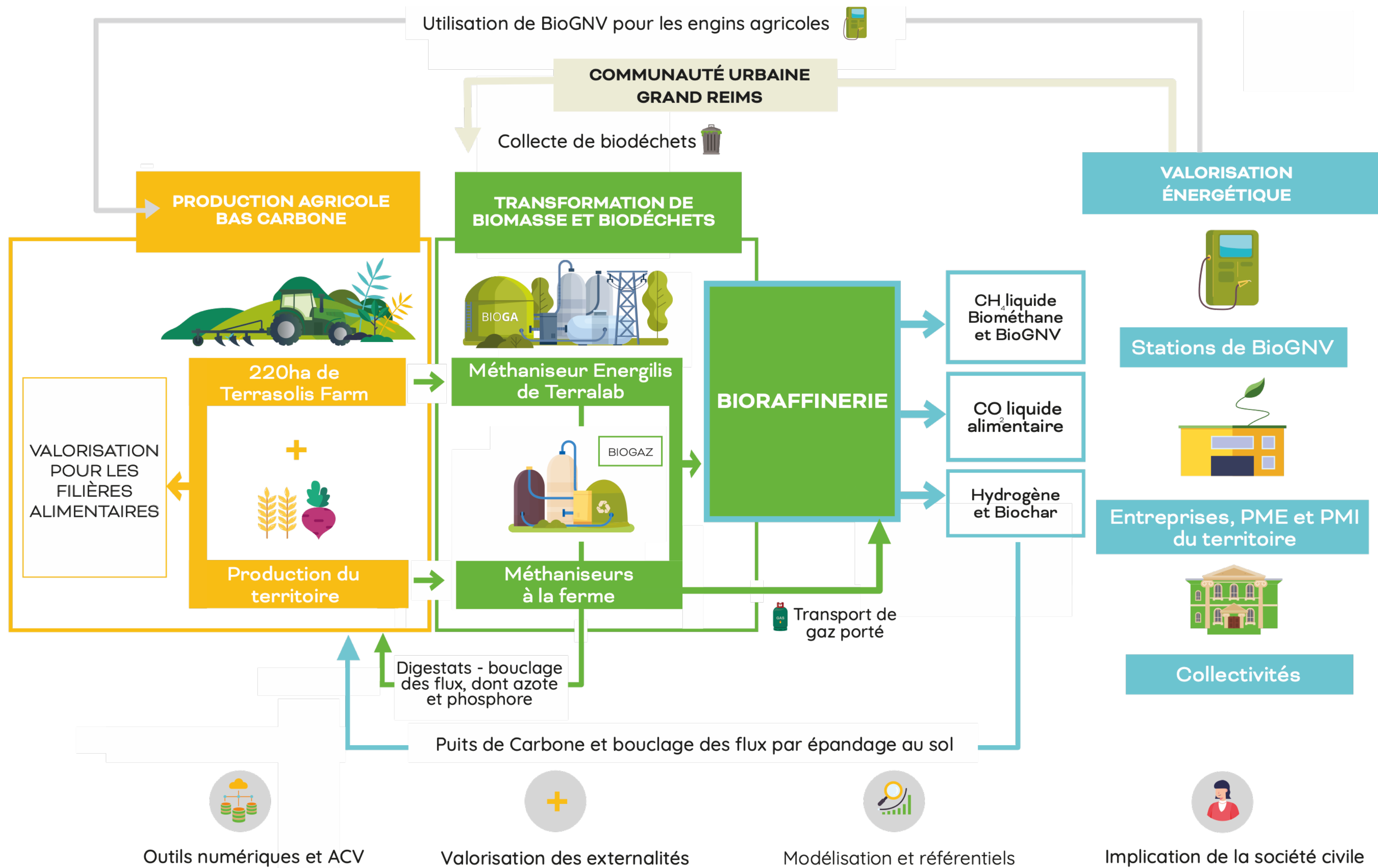
#TERRITOIRE BAS CARBONE

#SOUVERAINETÉ ALIMENTAIRE ET ÉNERGÉTIQUE

#RÉSILIENCE

TERRASOLIS 
NEW LIVING VISION

 **AGRICULTURES
& TERRITOIRES**
CHAMBRES D'AGRICULTURE
GRAND EST



Le pôle
d'innovation de
la ressource
bas carbone

Rejoignez-nous

www.terrasolis.fr



TERRASOLIS

