



# Chaire Transitions des Territoires Agricoles

Sabrina Dermine-Brullot  
Enseignant-Chercheur, UTT, UR INSYTE



## **Un environnement de plus en plus contraint dans les territoires**

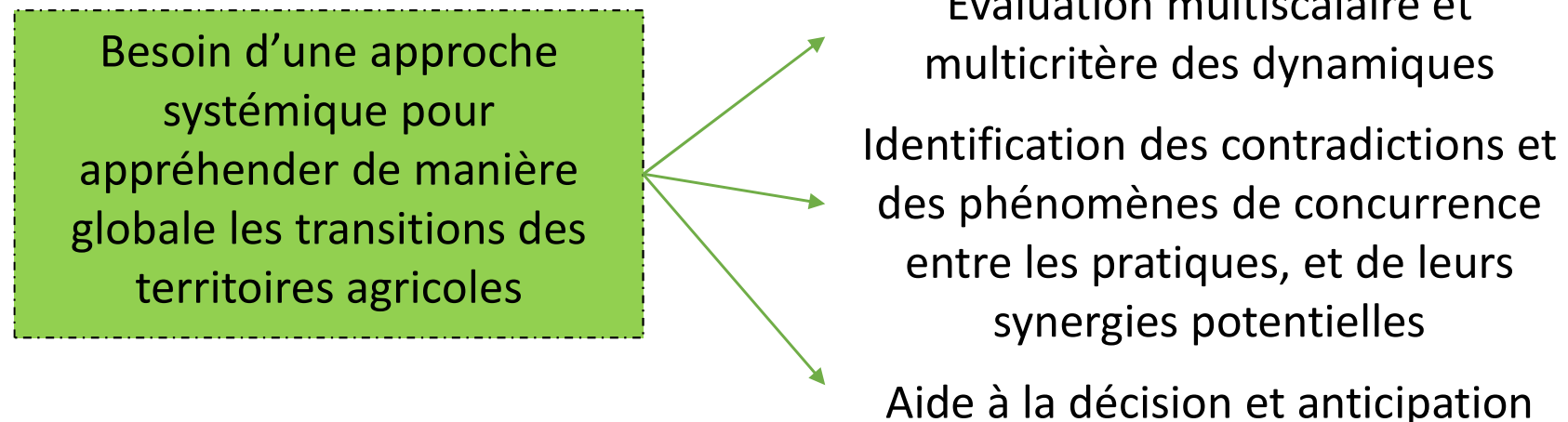
- Le changement climatique
- La globalisation des marchés et des échanges : menaces et opportunités !
- Accroissement des coûts et contraintes réglementaires
- Dépendance au carbone fossile
- Pression croissante des consommateurs, citoyens et politiques publiques
- Des incertitudes liées à l'évolution de la PAC
- Des tensions locales (accès au foncier, déclin démographique, déclin économique, ...)

## **Des stratégies d'adaptation des territoires agricoles**

- Diversification vers des activités non agricoles
- Modification des assolements
- Modification des pratiques (agriculture biologique ou de conservation)
- Aménagements agro-écologiques
- Valorisation non alimentaire des flux agricoles
- Circuits-courts

# Nos hypothèses

- Les territoires agricoles sont des systèmes d'acteurs complexes aux nombreuses interactions marchandes et non marchandes.
- Les changements de pratiques observées traduisent des phénomènes de concurrence sur la ressource et sur les flux agricoles des territoires.
- Ce qui peut être bénéfique à l'échelle de l'exploitation ne l'est pas forcément à l'échelle de la (ou des) filière(s), et encore moins du territoire.



# Notre ambition

Mobiliser des approches interdisciplinaires ; conjuguer recherche, transfert et formation au service des transitions des territoires agricoles afin de co-construire, avec les agriculteurs, **une agriculture soutenable et au service du développement des territoires.**

## 3 objectifs :

1. Développer des connaissances et des outils permettant d'accompagner la soutenabilité, la résilience et la diversification des systèmes agricoles et alimentaires
2. Reconnecter les systèmes agricoles et alimentaires aux dynamiques du territoire
3. Co-construire et transférer les savoirs grâce à la confiance entre agriculteurs et chercheurs

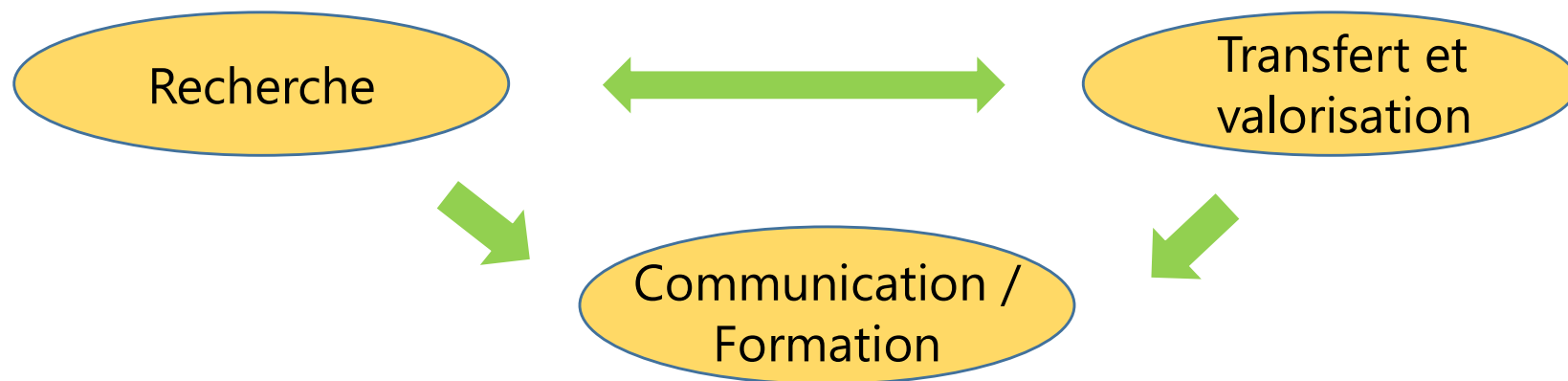
## 2 axes, 3 missions

### 1. Evaluation de la soutenabilité des territoires agricoles

Développement d'outils d'évaluation multicritères couplant des approches qualitatives et quantitatives destinés à mesurer l'impact des transitions agricoles à différentes échelles

### 2. Expérimentation et accompagnement des transitions

Accompagnement des agriculteurs engagés dans une transition vers un modèle plus soutenable à travers la recherche participative



# Axe1 : Evaluation de la soutenabilité des territoires agricoles

- Qu'est-ce qu'un territoire agricole soutenable ? Quelles caractéristiques ? Soutenable pour qui ? À quelle échelle spatiale et temporelle ?
- Quelles résiliences des territoires agricoles ?
- Quels liens entre résilience et soutenabilité ?

Un cadre conceptuel à définir

- Comment évaluer la soutenabilité des territoires agricoles ? De la pratique à la logique de développement du territoire
- Quelles transformations liées à l'adoption de pratiques innovantes s'opèrent sur les territoires agricoles ? Quels en sont les effets ?
- Quelles caractéristiques de territoires influencent le choix des pratiques ?
- Quelles interactions entre les différentes trajectoires empruntées ?

Un cadre analytique à développer basé sur l'approche métabolique et l'approche dynamique des systèmes

## Axe 2 : Expérimentation et accompagnement de la TTA

- Quelles sont les capacités adaptatives et transformatives des acteurs ?
- Quelles logiques d'actions sous-tendent les transitions à l'œuvre ? Comment les décisions se prennent ?
- Quels mécanismes d'apprentissage organisationnel et collectif ?
- Quelles caractéristiques du territoire influencent les décisions ?
- Quelles modalités de coopérations mises en œuvre ?

Une cadre analytique s'intéressant aux logiques d'acteurs à développer

- Comment accompagner les transitions ? Quels dispositifs d'intermédiation inventer ? Quels nouveaux réseaux d'accompagnement au changement imaginer ?

Des outils d'accompagnement des transitions et d'aide à la décision à développer

# Projet en cours : REAACC

- REAACC - REsilience des systèmes Agricoles et systèmes Alimentaires : Compréhension et Co-construction vers une soutenabilité renforcée
- AAP Résilience Région Grand-Est-ANR
- Janvier 2021 – Décembre 2022

## Objectifs

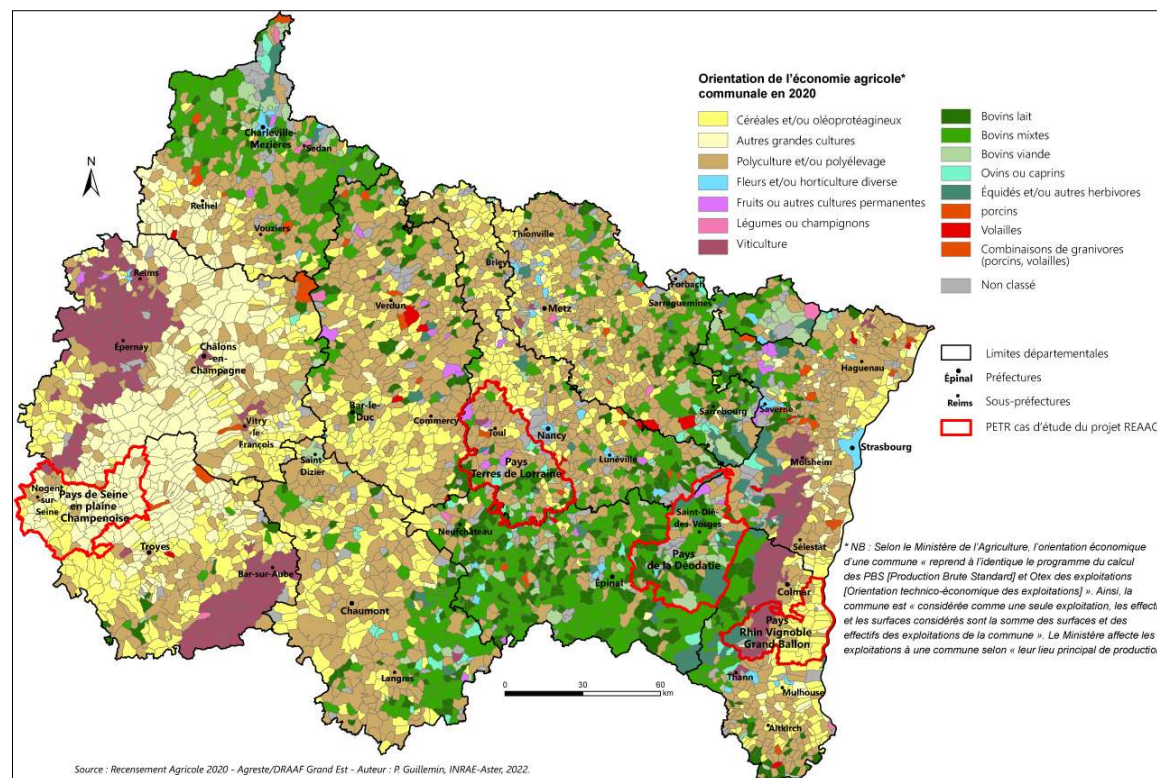
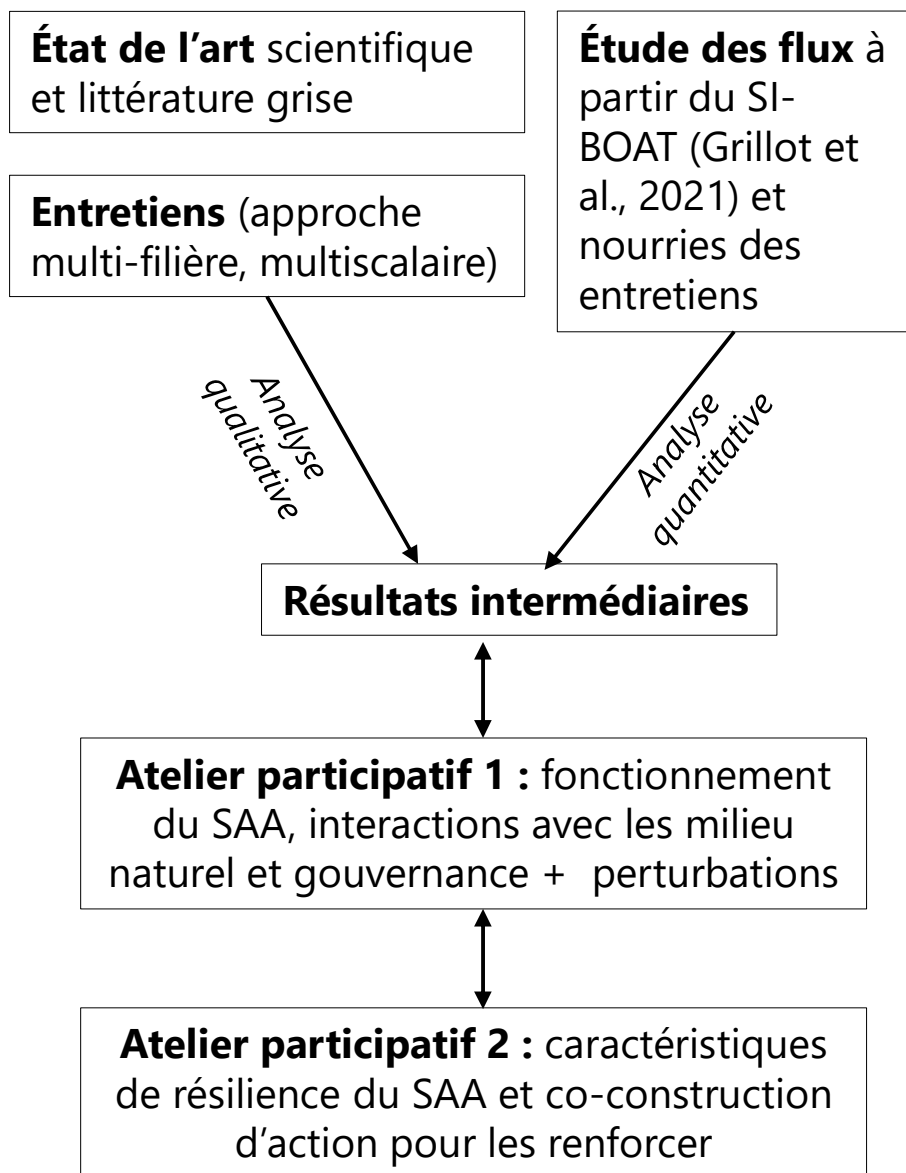
1. Caractériser les facteurs de vulnérabilité et de résilience des SAA en Grand-Est
2. Construction de pistes de transitions pour une plus grande soutenabilité des SAA

## Résultats attendus

1. Outil de modélisation pour accompagner la transition des SAA à différentes échelles (cahier des charges)
2. Des pistes concrètes d'action pour des SAA du GE plus résilients (par le biais d'ateliers collaboratifs)
3. Des pistes de recherche multidisciplinaires pour une soutenabilité renforcée des SAA



# Projet en cours : REAACC



- Un cadre d'analyse de la résilience des SAA
- Une approche métabolique pour la compréhension de la diversité (la multifonctionnalité) des acteurs de la production, de la transformation, de la distribution, et leurs interactions.
- Une démarche de recherche participative

# Projet en cours : Métabolisme territorial de Green Warriors

## Travail d'étudiants d'AgroParisTech

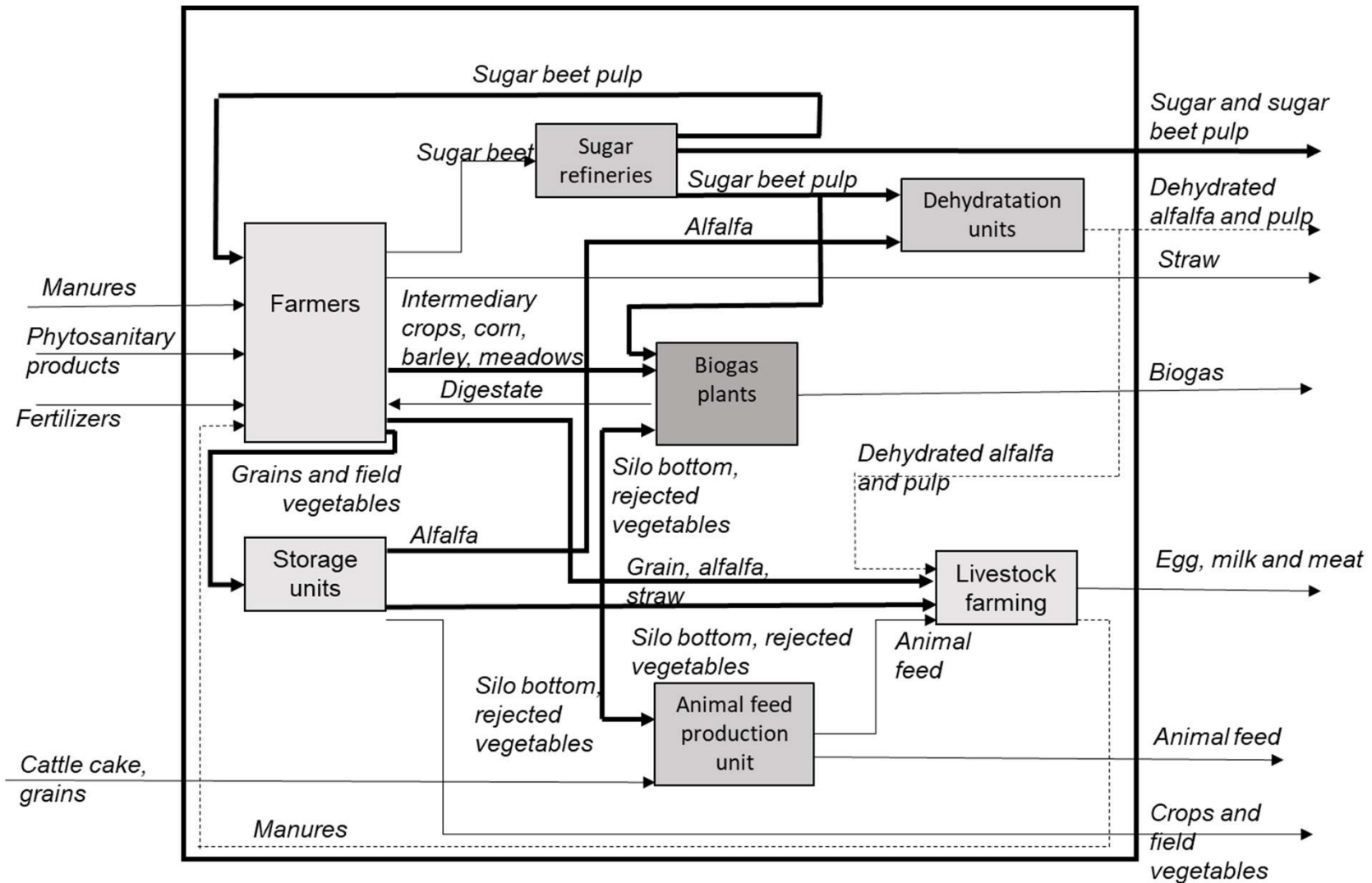
1. Métabolisme des activités agricoles de Green Warriors - Focus sur les enjeux de fertilité (Azote principalement)
2. Activités de 4 groupements de Green Warriors, année 2020, données PAC : SCA Dosnon, SEP Dosnon Bio, RG Vallée et SEP Terobio
3. Première scénarisation de développement d'un atelier d'élevage

## A venir

1. Consolidation du métabolisme de Green Warriors avec d'autres flux
2. Construction d'autres scénarios pour améliorer l'autonomie de GW sur le plan de la fertilité
3. Enquêtes qualitatives sur les logiques d'action collective à l'œuvre

**Fin 2022 / 2023**

# Projet en cours : Métabolisme territorial des filières luzerne / méthanisation / betterave



(Marty et al. 2021)

# Projet à venir : TRANSAAT – TETRAE

## TRANSition des Systèmes Agri-Alimentaires Territorialisées



### Objectifs :

- VR1 : Développer une typologie des transitions agri-alimentaires et agroécologiques tenant compte de la diversité de modèles,
- VR2 : Caractériser les flux agri-alimentaires dans les territoires par une approche métabolique,
- VR3 : Modalités et échelles de la coopération territoriale pour accompagner les transitions agri-alimentaires

### Recherche contribuant à l'axe 1 de la chaire

4 terrains  
PETR / PAT à déterminer  
A l'Est de la Région  
Des partenaires non académiques (DRAAF,  
Agences de l'Eau, Bio en Grand-Est)

TETRAE Région Grand-Est  
Dépôt 14 mars 2022  
Durée 5 ans (2023-2027)  
Budget jusque 500 K€  
Ressources humaines à déterminer

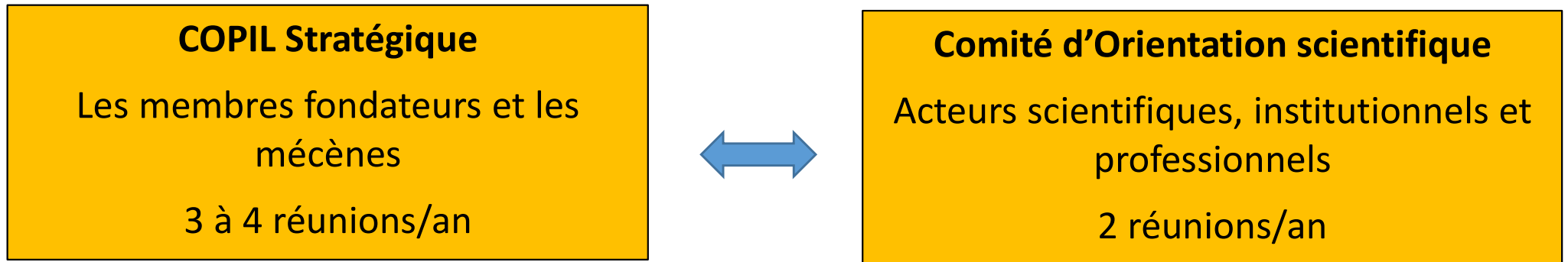


# Projet à venir : Volet méthanisation

- De nombreuses unités de méthanisation en Grand-Est
- De nombreux travaux en cours pour en étudier les enjeux, les dynamiques, les impacts d'un point de vue économique, agronomique, environnementale, technique (rendements énergétiques, etc.)
- Proposition : organisation d'une école chercheur
  - Partage de la connaissance,
  - Construction du métabolisme territorial de ce système agricole,
  - Communication.
- Recherche contribuant à l'axe 1 de la chaire

Montage du projet et  
recherche de  
financement à  
l'automne 2022  
Organisation en 2023

# La gouvernance



## Fondateurs : Des partenaires historiques aux expertises complémentaires :

- Université de technologie de Troyes (S. Dermine-Brullot, UR InSyTE : titulaire de la Chaire)
- AgroParisTech Paris (P. Lescoat, UMR SADAPT)
- UniLaSalle (L. Sauvée, Interact)
- Green Warriors : un collectif d'agriculteurs ayant engagé une transition de leurs pratiques
- Fondation UTT

## Rejoins par des mécènes impliqués :

- Crédit Agricole Champagne-Bourgogne
- Fondation Avril
- Chambre d'agriculture Aube et Haute Marne

# Contacts :



- Sabrina Dermine (titulaire de la Chaire, enseignant-Chercheur) :  
sabrina.dermine@utt.fr
- Emma Teillet (administratrice de la Chaire)  
emma.teillet@utt.fr
- chairetta@utt.fr

