



# Après une licence

## Philosophie

La licence de Philosophie est préparée à Reims en présentiel et à distance.

Elle aborde les problématiques essentielles de la philosophie à travers l'étude des textes fondamentaux, l'histoire de la philosophie, la philosophie générale, morale et politique, la métaphysique, l'esthétique, la logique, l'épistémologie. Une part importante du cursus est consacrée à la méthodologie de la dissertation et du commentaire de texte.

La licence permet d'envisager des poursuites d'études et une insertion dans de nombreux domaines dans lesquels la réflexion, l'analyse et l'argumentation sont importantes : l'enseignement, l'administration au sens large, les métiers de l'information et de la documentation, la culture et le patrimoine, etc. Les philosophes, à condition de compléter leur cursus, peuvent également envisager les domaines des ressources humaines, de l'éthique appliquée, de la sociologie, etc.

[Conseil] Le stage d'observation de 70 heures prévu au 2<sup>nd</sup> semestre de L3 est important car il peut permettre de confirmer ou d'infirmier un choix initial d'orientation professionnelle. De plus, il constitue une 1<sup>ère</sup> expérience pouvant être prise en compte lors d'une candidature en formation sélective.

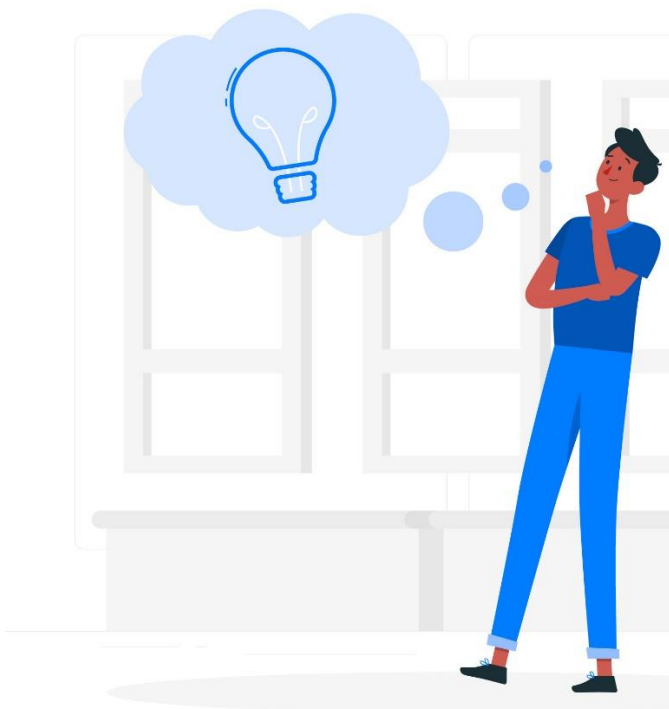


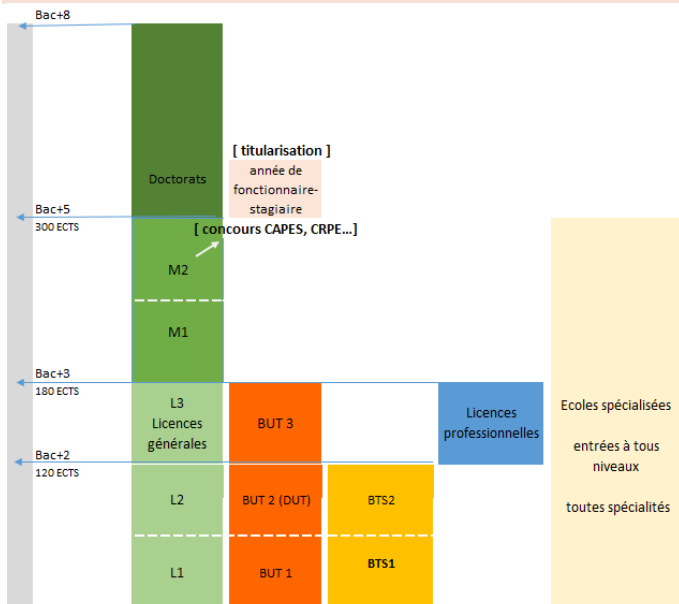
Image : freepik.com



[www.univ-reims.fr](http://www.univ-reims.fr)

Document réalisé par le SAE - mission Orientation - juillet 2022  
Université de Reims Champagne-Ardenne

## Schéma des poursuites d'études



Les concours de recrutement d'enseignants se déroulent en fin de M2. Pendant l'année de M2, les étudiants peuvent bénéficier d'un contrat en tiers-temps dans un établissement scolaire. Les lauréats sont fonctionnaires-stagiaires rémunérés après l'année de M2, et titulaires l'année suivante.

- **CAPES Philosophie** : 129 postes/1087 présents/11,87% de réussite
- **Agrégation de Philosophie** : 73 postes/707 présents/10,3% de réussite
- **CAPES de Documentation** : 130 postes/ 578 présents/ 22,49% de réussite
- **Concours de recrutement de professeur des écoles (Reims)** : 162 postes/470 présents / 34,47% de réussite

Plus d'infos : <https://www.devenirenseignant.gouv.fr/>

BTS = niveau 5, Licence/BUT = niveau 6, Master = niveau 7, Doctorat = niveau 8

## Les poursuites d'études courtes (1 an)

Après une L2, voire une L3 pour ceux qui souhaiteraient une professionnalisation plus rapide, il est possible de s'orienter en licence professionnelle. Elle s'effectue en 1 an après un bac+2 et comprend entre 12 et 16 semaines de stage en entreprise. Elle n'a pas pour objectif la poursuite d'études en Master et débouche directement sur le marché du travail. Certaines LP sont proposées en alternance dans le cadre d'un contrat de professionnalisation ou d'apprentissage, voire à distance.

### Licences professionnelles

<p>Sélection sur dossier et éventuellement, entretien</p> <p>Candidatures en ligne à partir de février sur les sites des UFR et instituts</p>	<p><b>Exemples de licences pro. possibles à l'URCA</b></p> <ul style="list-style-type: none"> <li>Métiers du livre : documentation et bibliothèques, parcours bibliothèques, musées et médiation culturelle (CCC Troyes)</li> <li>Métiers de la communication : chef de projet communication, parcours stratégies de communication plurimédia (IUT Troyes)</li> <li><i>et éventuellement selon le parcours et les intérêts de l'étudiant.e :</i></li> <li>Développement de projets de territoire : conception et mise en œuvre de projets sociaux et territoriaux (IUT RCC, site de Châlons)</li> <li>Management et gestion des organisations (UFR SESG, Reims)</li> <li>Intervention sociale : insertion et réinsertion sociale (UFR SESG, Reims)</li> </ul> <p><b>Exemples de licences pro. possibles dans d'autres universités</b></p> <ul style="list-style-type: none"> <li>Chargé.e de communication des collectivités territoriales et des associations (UPEC Créteil)</li> <li>Conseil en écriture professionnelle &amp; privée : écrivain public (Univ. Sorbonne Nouvelle)</li> <li>Métiers du journalisme et de la presse : journalisme (Univ. Rennes I)</li> <li>Intervention sociale : accompagnement de publics spécifiques (Univ. Amiens)</li> <li>Gestion de projets et structures artistiques et culturels (Univ. Haute-Alsace)</li> <li>Métiers de l'information : archives, médiation et patrimoine (Univ. Angers)</li> </ul>
---	---

► Pour trouver une licence pro en France : Site ONISEP



### DUT/BUT en année spéciale ou en admission parallèle

<p>Sélection sur dossier et éventuellement, entretien</p> <p>Candidatures en ligne à partir de février</p> <p>Liste des BUT sur le site <a href="https://iut.fr/">https://iut.fr/</a></p>	<p>Le DUT en année spéciale se prépare en 1 an au lieu de 2 et s'adresse aux titulaires d'un bac+2 ou niveau équivalent et permet d'acquérir une double compétence. Les BUT (en 3 ans) proposent également maintenant des admissions directes en 2<sup>e</sup> année. Exemples :</p> <ul style="list-style-type: none"> <li>BUT Carrières sociales : animation sociale et socio-culturelle (IUT de Châlons)</li> <li>BUT Information-communication (accès en BUT 2) parcours : Communication des organisations, Information numérique dans les organisations, Métiers du livre et du patrimoine, Publicité (IUT Nancy-Charlemagne)</li> </ul> <p>DUT année spéciale Information-communication parcours : Communication des organisations (IUT de Tourcoing)</p>
---	---

### Autres formations

<p><b>Attention !</b></p> <p>Avant de vous engager, assurez-vous de la reconnaissance de la formation (certification, programme, alternance...)</p>	<p>Il existe de nombreux organismes offrant des formations post bac+2 parfois en alternance avec une entreprise. Exemples :</p> <ul style="list-style-type: none"> <li>Titre de vendeur responsable en espace culturel et multimédia (CFCL Reims)</li> <li>Bachelor chef de projets événementiels (ESUPCOM Reims)</li> <li>Responsable de communication et webmarketing (Pigier Troyes)</li> </ul>
---	--

### Se réorienter dans une autre discipline de L3 après sa L2

<p>Campagne de candidature du 25 avril au 7 juin 2022</p>	<p>L'admission dans une autre L2/L3 se fait sur étude de dossier.</p> <ul style="list-style-type: none"> <li>Licence Sciences de l'éducation, parcours pluridisciplinaire - professorat des écoles (INSPE Charleville, Châlons), parcours Education, formation et intervention socio-éducative (INSPE Châlons)</li> </ul>
---	---

<a href="https://candidatures.univ-reims.fr/admissions">https://candidatures.univ-reims.fr/admissions</a>	<ul style="list-style-type: none"> <li>• Licence d'administration publique (UFR Droit Reims, Troyes)</li> <li>• Licence Arts du spectacle vivant (Reims)</li> <li>etc.</li> </ul>
---	---

## O Poursuivre en Master (2 ans)

L'accès en Master est sélectif. Il est donc fortement conseillé de faire au moins 5 candidatures dans 2 universités différentes et dans 2 mentions différentes ce qui permet, en cas de refus d'accès en Master, de déposer une saisine auprès du Rectorat qui fera alors à l'étudiant.e 3 propositions de poursuite d'études. De façon générale, la 1<sup>ère</sup> année de Master comporte de 1 à 4 mois de stage, la 2<sup>ème</sup> année de 2 à 6 mois de stage. Pour les masters orientés vers la recherche, il est souvent demandé de prendre contact préalablement avec un enseignant pour définir son projet de mémoire. Certains masters peuvent se préparer en alternance avec une entreprise. Le master permet la poursuite d'études en Doctorat.

### A l'URCA

<p><b>Sélection sur dossier et bien souvent entretien</b></p> <p><b>Candidatures du 25 avril au 20 mai 2022 inclus sur le site de l'URCA, via eCandidat</b></p>	<p><b>A l'UFR Lettres et Sciences Humaines</b></p> <ul style="list-style-type: none"> <li>• Philosophie (à distance)</li> <li>• Lettres et Humanités (Reims)</li> <li>• Géopolitique (Reims)</li> <li>• Histoire, parcours Normes, cultures, pouvoirs (Reims)</li> <li>• Patrimoine et musées, parcours Patrimoine et médiation culturelle et parcours Valorisation des patrimoines textuels : du manuscrit au numérique (CCC Troyes)</li> </ul> <p><b>A l'INSPÉ</b></p> <p>Les masters de l'INSPÉ ont pour objectif principal la préparation des concours de recrutement d'enseignants et la formation de ces derniers.</p> <ul style="list-style-type: none"> <li>• MEEF 1<sup>er</sup> degré (Reims, Châlons, Charleville, Chaumont et Troyes) : Professeur des écoles</li> <li>• MEEF 2<sup>nd</sup> degré Documentation IDEMIH : Information-Documentation-EMI (Education aux Médias et à l'Information), Intelligence collective pour les Métiers de l'Humain (Reims) : Professeur-documentaliste en lycée et collège (CAPES de Documentation)</li> <li>• MEEF Encadrement éducatif : CPE (site de Reims et, en visio-conférence sur les sites de Châlons, Charleville, Troyes et Chaumont)</li> <li>• MEEF Pratiques et ingénierie de la formation (en visio-conférence sur les 5 sites de l'INSPE)</li> </ul> <p><b>A l'UFR Droit et Science Politique</b></p> <ul style="list-style-type: none"> <li>• Droit public, parcours Droit des collectivités territoriales, spécialisation en décentralisation et administration des entreprises culturelles (Reims)</li> </ul> <p><i>Liste non-exhaustive. Les parcours présentés ci-dessus seront plus ou moins accessibles selon le profil, les expériences personnelles et les compétences des étudiant.e.s.</i></p>
---	--

## Dans d'autres universités

<p>Se renseigner auprès de chaque université pour les dates et modalités de candidature</p>	<p><b>Enseignement et formation</b></p> <ul style="list-style-type: none"> <li>• MEEF 2<sup>nd</sup> degré parcours philosophie (Inspé Paris, Lille, Strasbourg...) : pour préparer le CAPES de Philosophie.</li> </ul> <p><b>Management</b></p> <ul style="list-style-type: none"> <li>• Management et administration des entreprises double compétence (Univ. Bretagne occidentale, Nantes...)</li> <li>• Ressources Humaines et Responsabilité Sociale de l'Entreprise (Univ.Paris Sorbonne)</li> </ul> <p>Après bac+5</p> <ul style="list-style-type: none"> <li>• Master 2 Métiers du Management et de l'Administration des entreprises - opération Phénix (Univ Paris Sorbonne) : ce M2 est ouvert aux titulaires de masters recherche en Lettres de toutes les universités françaises. 13 grandes entreprises s'engagent à offrir des postes de niveau cadre aux étudiants. Une fois recrutés, les candidats suivent une formation en alternance de 357h à l'environnement économique et à la vie des entreprises.</li> </ul> <p><b>Sociologie/Anthropologie/Sciences sociales</b></p> <ul style="list-style-type: none"> <li>• Etudes sur le genre (Le Mans)</li> <li>• Sciences sociales (Univ. Paris 8), parcours Anthropologie de la mondialisation ou Mondes urbains et inégalités</li> <li>• Sciences des religions et sociétés (PSL Université Paris), parcours Sciences sociales des religions, Religions et laïcité dans la vie professionnelle et associative, L'islam dans ses contextes historiques et contemporains, Histoire et historiographie des mondes juifs</li> <li>• Sociologie (Lille), parcours Métiers de l'expertise du travail et des associations, Villes et nouvelles questions sociales</li> </ul> <p><b>Ethique</b></p> <ul style="list-style-type: none"> <li>• Ethique (Univ. Paris Saclay)</li> </ul> <p>Après bac+4</p> <ul style="list-style-type: none"> <li>• Master 2 Professionnel Ethique appliquée, responsabilité environnementale et sociale (Univ. Panthéon-Sorbonne) : ce M2 comprend deux missions de terrain et un stage en organisation de 3 à 6 mois</li> </ul> <p><b>Epistémologie</b></p> <ul style="list-style-type: none"> <li>• Histoire et philosophie des sciences (Univ. Paris)</li> </ul> <p><b>Esthétique</b></p> <ul style="list-style-type: none"> <li>• Esthétique (Univ. Montpellier 3)</li> </ul> <p><b>Sciences Politiques</b></p> <ul style="list-style-type: none"> <li>• Science Politique (Univ. Paris 8), parcours Diversités et discriminations, Politique transnationale et mondialisation, Cultures et politiques : mots, images et théorie</li> </ul>
---	--

► **Chercher, trouver un Master** : Liste des Masters sur la fiche CIDJ 2.639

Le site  permet de faire une recherche par domaine, par localisation ou par licence d'origine

## O Préparer l'Agrégation

Il est possible de préparer le concours de l'Agrégation externe de Philosophie dans certaines universités, après le Master, à temps partiel ou à distance. L'Agrégation permet d'enseigner la philosophie en lycée. Temps de travail d'un agrégé : 15h en présentiel/semaine. Rémunération : 2334 € brut/mois pour un débutant

## Compléter sa formation par un DU

Les diplômes d'Université (D.U.) sont organisés par chaque université et ne sont pas reconnus au niveau national. Chaque université est libre de choisir les modalités d'accès au diplôme, la durée de la formation, les enseignements qu'elle souhaite dispenser ainsi que les modalités d'évaluation. Ils peuvent être organisés à temps partiel ou sur plusieurs années et constituent un complément de formation intéressant. Attention aux coûts de formation.. Pas de répertoire national. Consulter les sites des universités

Conditions et modalités de candidature : se renseigner auprès de chaque formation	<b>Exemples à l'URCA</b> DU d'Éthique en Santé : Aspects philosophiques, cliniques, bioéthiques et psycho-sociaux (UFR Médecine Reims) DU Français Langue étrangère - FLE (UFR LSH Reims) DU Goût, gastronomie et arts de la table (Hautes Etudes de la Gastronomie Reims) DU Journalisme du vin (Institut Georges Chappaz Reims) <b>Exemples dans d'autres universités</b> DU Formation à l'animation d'ateliers de philosophie avec les enfants et les adolescents à l'école et dans la cité (Univ. Nantes) DU Droit animalier (Univ. Limoges, Univ. Toulon)
---	---

## Poursuivre en Doctorat (bac+8)

La formation doctorale consiste en une formation par la recherche, à la recherche et à l'innovation. Elle constitue une expérience professionnelle de recherche, sanctionnée, après soutenance de thèse, par l'obtention du titre de docteur. L'étudiant doit préalablement prendre connaissance des thématiques de recherche proposées par les unités de recherche susceptibles d'être en lien avec son projet et identifier un enseignant susceptible d'encadrer sa recherche. Les titulaires du doctorat peuvent ensuite prétendre à une carrière d'enseignant-chercheur à l'Université (maître de conférences, puis professeur des universités)

Accessible après le master avec une mention "Assez Bien" en M2 et en particulier au mémoire.	<b>Exemples de thématiques</b> développées au <b>Centre Interdisciplinaire de Recherche sur les Langues Et la Pensée (CIRLEP) de l'URCA</b> <b>Langage et pensée</b> : Les langues philosophes/ Res-per-nomen <b>Intercompréhension des langues voisines</b> : Concepts, usages, éducation, stratégies / Corpus, analyses, parcours, interprétations <b>Représentations de la société</b> : codes, cultures, images : Codes, marges et transgressions / Cultures populaires / Images / Hybridité / Fiction politique / Approches interdisciplinaires et Internationales de la lecture
--	--

## Intégrer une école spécialisée

### Enseignement et recherche

-**Les ENS** : les Ecoles Normales Supérieures assurent une préparation à l'agrégation ainsi qu'une formation par la recherche. Elles ont pour mission de former des enseignants d'université, de classes préparatoires et de lycée. Elles forment également des chercheurs ainsi que des cadres de haut niveau. Pour la philosophie : ENS Ulm (accès des bac+3 sur concours au diplôme de l'ENS) <https://www.ens.psl.eu> et ENS Lyon (accès des bac+2 ou bac+3 au diplôme de l'ENS sur concours ou accès des bac+3 ou bac+4 au master) <http://www.ens-lyon.fr>. Les étudiants entrés par admissions parallèles n'ont pas le statut d'élèves-fonctionnaires.

### Journalisme

Il existe de nombreuses écoles. Il est préférable de choisir une des 14 écoles de journalisme reconnue par la CPNEJ (Commission paritaire nationale de l'emploi des journalistes) : **IEP de Paris, IUT de Lannion et de Cannes, CELSA Paris, CUEJ Strasbourg, EJCAM Aix-Marseille, EJDG Grenoble, EPJT Tours, IFP Paris, IJBA Bordeaux, CFJ Paris, EJT Toulouse, ESJ Lille, IPJ Paris-Dauphine**. Elles sont plus sélectives (concours). Les diplômes délivrés vont des BUT aux masters en passant par des diplômes visés par le MESRI. L'accès aux écoles non reconnues est en général moins sélectif (dossier ou test + entretien). Liste sur [Jbox](http://jbox.fr) (accès par le bureau virtuel Scolarité/Orientation)

### Communication et sciences politiques

-**Les IEP** : les 10 instituts d'études politiques proposent des cycles de formation en 5 ans validés par des masters. Il existe différentes possibilités d'admissions parallèles notamment l'accès en 4<sup>e</sup> année pour les titulaires d'une licence via des modalités variables selon les instituts (dossier ou concours). Liste sur [Jbox](http://jbox.fr) (accès par le bureau virtuel Scolarité/Orientation)

### Bibliothèques et documentation

- **L'ENSSIB** : L'École Nationale Supérieure des Sciences de l'Information et des Bibliothèques de Lyon prépare à des parcours professionnels diversifiés dans le domaine des métiers des bibliothèques et de l'information. L'école propose des masters et organise la formation post-concours à destination des conservateurs et des bibliothécaires. [www.enssib.fr](http://www.enssib.fr)

- **L'INTD** : L'Institut national des techniques documentaires, rattaché au CNAM Paris, propose différents diplômes dans le domaine de la documentation d'entreprise de bac+3 à bac+5. <http://intd.cnam.fr/>

## Intégrer une école de commerce

Les admissions parallèles permettent un accès direct en 3<sup>ème</sup> année d'ESC (avec une L2) et en 4<sup>ème</sup> année (avec une L3). Un certain nombre d'écoles se sont regroupées pour proposer un concours commun : Les admissions parallèles permettent un **accès direct en 3<sup>ème</sup> année d'ESC**.

Un certain nombre d'écoles se sont regroupées pour proposer un concours commun :

► **Concours TREMPLIN 1** : EM Strasbourg, KEDGE BS, Montpellier BS, NEOMA BS et Rennes School of Business. Ces écoles sont présentes dans 6 grandes villes (Bordeaux, Marseille, Montpellier, Reims, Rennes, Rouen et Strasbourg) - **Inscriptions du 10/12 au 10/04/2022** sur [www.ecricome.org](http://www.ecricome.org)

► **Concours PASSERELLE 1** : BSB (ESC DIJON – Burgundy School of Business), EM Normandie, ESC Clermont BS, Excellia BS, Institut Mines Telecom BS et SCBS Troyes - **Inscriptions du 06/12 au 22/04/2022** sur <https://grande-ecole.passerelle-esc.com/>

► **Concours Ambitions+** : EBS Paris, EDC Paris, ESCE et IPAG BS. 7 sessions de concours sont proposées.

Dates, inscription sur <https://www.concours-ambitions.com/>

► **D'autres écoles** ont leur **propre concours**.

Exemples : ESG, INSEEC, ISEG...

► **Pour vous aider dans votre projet d'orientation :**

**DEVU - Service d'accompagnement des étudiants - Mission Orientation (sur 3 sites)**

**Campus Croix-Rouge**

Le Pxyis

Rue Rilly-la-Montagne - 51100 REIMS

03 26 91 87 55

**Campus Moulin de la Housse**

UFR Sciences - Bâtiment I4 (BU)

Rue des Crayères 51687 REIMS Cedex

03 26 91 85 30

**Campus des Comtes de Champagne**

Hôtel Dieu - Comte

Place du Préau - 10000 TROYES

03 25 43 38 40