



B4C EUROPE

Chloé Joly - Christophe Luguel

Mai 2022



The background is a solid teal color. Six white semi-circles are arranged in a circular pattern around the center, with their flat edges facing outwards. The text "LES SERVICES" is centered in the middle of the page.

LES SERVICES

B4C Europe : les 3 missions

Influencer

Animer

Construire

Mettre en œuvre



INFLUENCE

Influencer la politique européenne de soutien à l'innovation



RESEAUX

Développer et animer un réseau européen de premier plan (chimie/matériaux, food/feed, agriculture, énergies)



EUROPE'S BIOECONOMY INTERCLUSTER



PROJETS

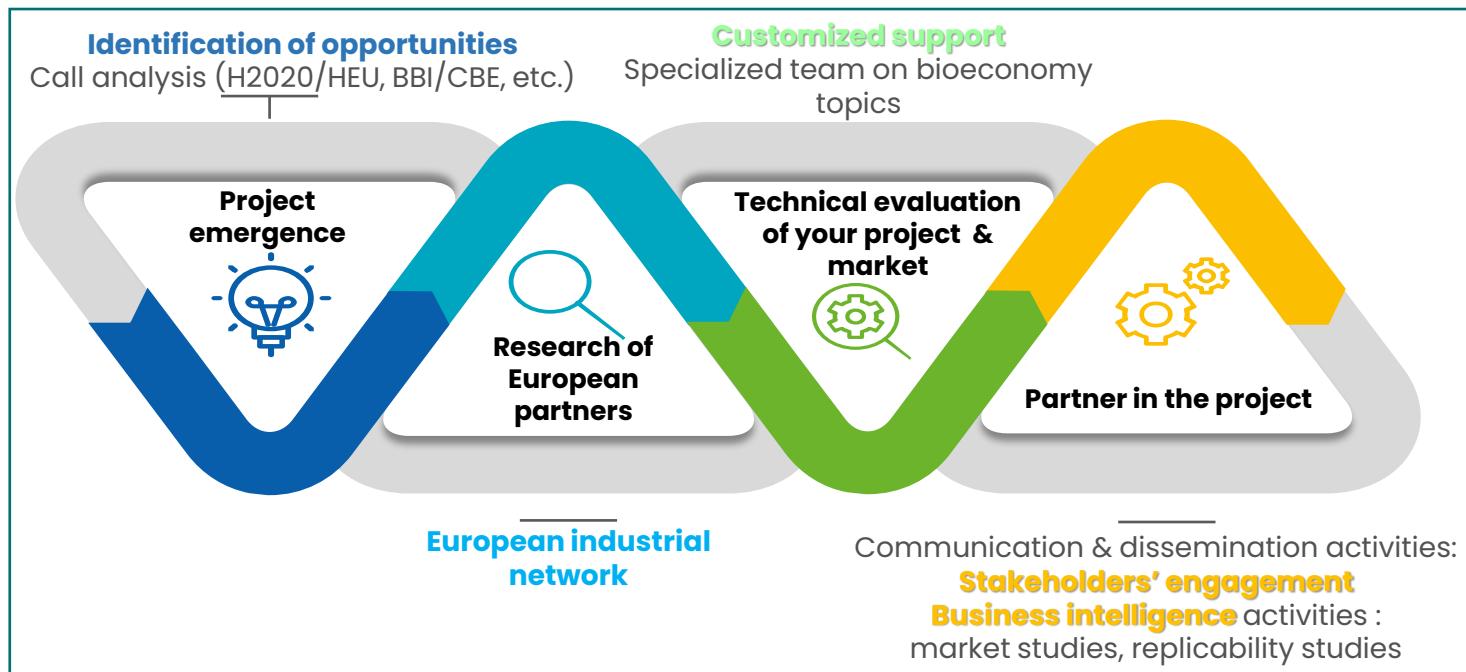
Accompagner nos adhérents pour les faire bénéficier d'opportunités de financements européens



horizon europe
le programme européen
pour la recherche
et l'innovation



B4C Europe : Value proposal



B4C Europe : bilan 2019-2021

2019

- 14 propositions déposées par nos adhérents (+ 1 CSA + 1 Interreg)
dont 10 BBI, 1 H2020, 2 LIFE, 1 Interreg NWE
- Résultats: **4 BBI, 1 H2020**, 1 Interreg NWE

Taux de succès
50% !

2020

- 29 propositions déposées par nos adhérents (+ 3 CSA + 2 INNOSUP)
dont 11 BBI, 3 H2020, 3 LIFE, 11 EIC Accelerator, 1 EMFF-BEW
- Résultats: **4 EIC Accelerator, 1 BBI** (+ 1 CSA)

30x le taux de succès
européen !

2021

- 11 propositions déposées par nos adhérents (+ 1 CSA)
dont 2 H2020, 6 HEU, 1 LIFE, 1 EIC Accelerator, 1 EMFF-BEW
- Résultats partiels: **1 EMFF-BEW**

4 projets pour 4 start-ups du pôle
(Ynsect, Afyren, Circa, Microphyt):
65 m€ de subventions,
plus de **400 m€ d'investissement**
et ... un **taux de succès de 100% !**

B4C partenaire de 8 projets européens en cours dont 4 Flagships



The B4C European Strategy

A 3-fold strategy: Shape / Network / Projects

SHAPE : *active in European decision-making bodies*

- Member of the IB Council of EuropaBio.
- Member of the Governing Board of CBE JU
- Member of the Board of BIC

NETWORK : **partnership with other leading bioeconomy clusters**

- Leader of the 3Bi intercluster

PROJECTS : **turn innovation into realities**

- 28 BBI proposals coordinated by B4C members in the last 3 years
- 6 BBI successful projects (4 flagships)



B4C Europe



Christophe Luguel

Directeur Europe

06 73 41 41 63

c.luguel@bioeconomyforchange.eu



Chloé Joly

Chargée de projets européens

06 18 75 90 79

c.joly@bioeconomyforchange.eu

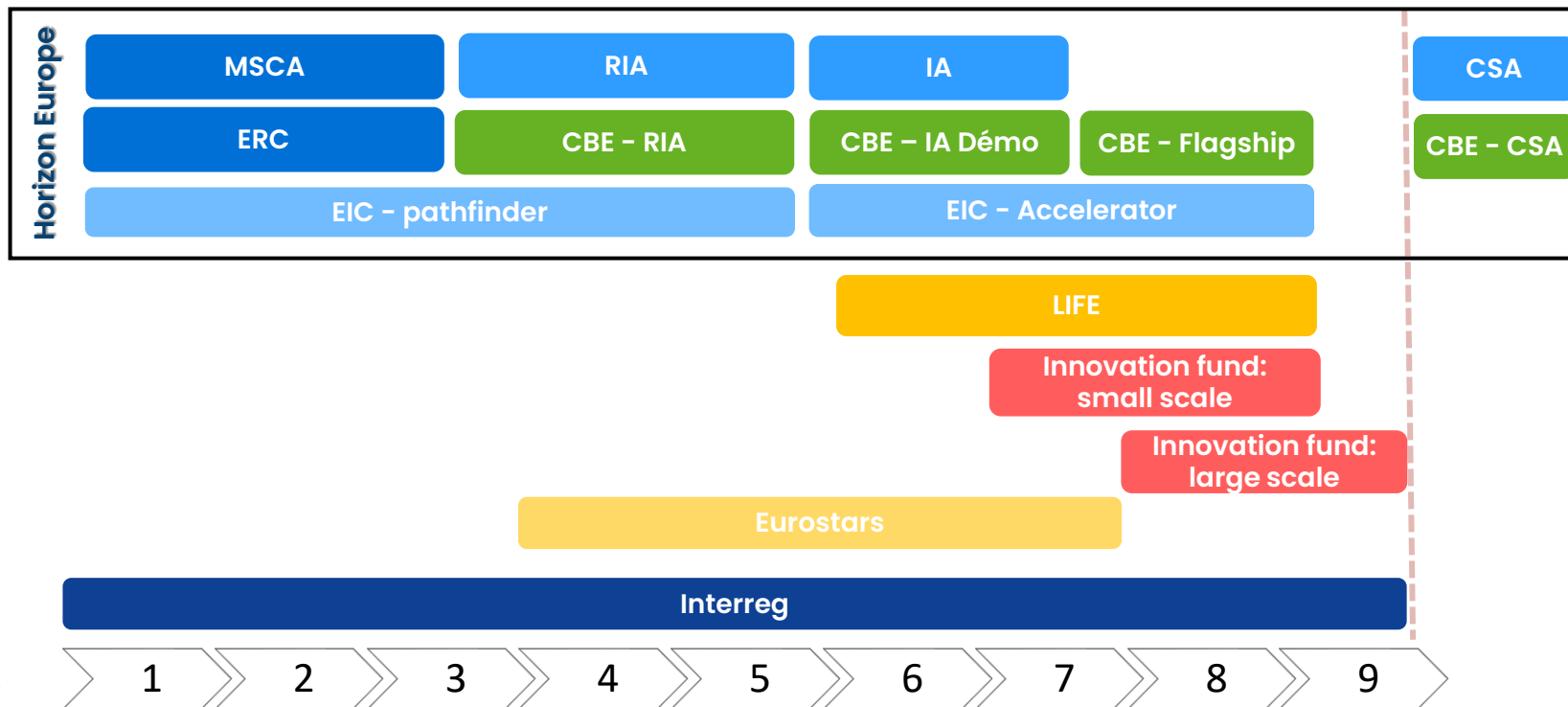


Contactez nous !

The background is a solid teal color. It features six white semi-circular shapes arranged in a circular pattern around the central text. Each shape is a half-circle, with its flat edge facing outwards towards the corners of the frame.

LES OPPORTUNITES DE FINANCEMENT

Panorama des Programmes de Financement Européens





**HORIZON EUROPE –
PILIER 2**

HORIZON EUROPE – PILIER 2



Clusters d'intérêt pour les adhérents B4C
Cluster 4: Digital, Industry & Space
Cluster 5: Climate, Energy & Mobility
Cluster 6: Food, Bioeconomy, Natural Resources, Agriculture and Environment

HORIZON EUROPE – PILIER 2 – Cluster 6

Food, Bioeconomy, Natural Resources, Agriculture, Environment

- Protéger l'environnement
- Restaurer, gérer et utiliser de manière durable les ressources biologiques et naturelles terrestres, et celles des eaux continentales et marines, de façon à arrêter l'érosion de la diversité biologique
- Garantir la sécurité alimentaire et nutritionnelle pour tous
- Assurer la transition vers une économie à faible intensité de carbone, efficace dans l'utilisation des ressources et circulaire,
- Promouvoir une bioéconomie durable



B4C Europe



HORIZON EUROPE – PILIER 2

Focus sur la Mission "Santé des sols et alimentation"



Atteindre 75% des sols sains pour l'alimentation, la nature et le climat

- Nouveaux AAP 2022 sont ouverts depuis le 12 mai
- 10 topics (6 RIA, 2 IA, 1 CSA, 1 FPA), 95 millions€
- Clôture le 27 septembre

[Présentation HorizonEurope.gouv Décryptage des AAP 2022](#)

[Pour plus d'informations sur la Mission \(site de la CE\)](#)

Topics	Titre	Budget (projets)	Type d'action
HORIZON-MISS-2022-SOIL-01-01	Building the mission's knowledge repository and advancing the European Soil Observatory	6 (1)	IA
HORIZON-MISS-2022-SOIL-01-02	Improving food systems sustainability and soil health with food processing residues	14 (2)	RIA
HORIZON-MISS-2022-SOIL-01-03	Soil biodiversity and its contribution to ecosystem services	16 (2)	RIA
HORIZON-MISS-2022-SOIL-01-04	Remediation strategies, methods and financial models for decontamination and reuse of land in urban and rural areas	21 (3)	RIA
HORIZON-MISS-2022-SOIL-01-05	Monitoring, reporting and verification of soil carbon and greenhouse gases balance	14 (2)	RIA
HORIZON-MISS-2022-SOIL-01-06	Network on carbon farming for agricultural and forest soils	3 (1)	CSA
HORIZON-MISS-2022-SOIL-01-07	Foster soil education across society	6 (1)	RIA
HORIZON-MISS-2022-SOIL-01-08	Framework Partnership Agreement (FPA) for a Living Lab network support structure		FPA
HORIZON-MISS-2022-SOIL-01-09	Citizen science for soil health	6 (1)	RIA
HORIZON-MISS-2022-SOIL-01-10	Innovations for soil improvement from bio-waste	9 (3)	IA

HORIZON EUROPE – PILIER 2

Typologie de projets

Les règles du jeu

Processus temporel



■ Participation

Les consortia doivent être composés au minimum de **trois entités légales** établies dans **trois Etats membres ou des pays associés différents**. Les entités légales doivent être indépendantes les unes des autres.

■ **Propriété des résultats** : revient aux partenaires qui les ont générés.

■ Financement

Horizon Europe n'est pas soumis aux règles communautaires en matière d'aides d'Etat.

Subventions à un taux d'aide élevé :

- Actions de recherche et d'innovation (**RIA**) : **100 % des coûts éligibles**
- Actions d'innovation (**IA**) : **70 % des coûts éligibles** (100% pour les entités à but non lucratif)

Les coûts indirects sont pris en charge de manière forfaitaire à hauteur de 25 % des coûts directs (en excluant les frais de sous-traitance, les frais des parties tierces et le soutien financier à ces parties).

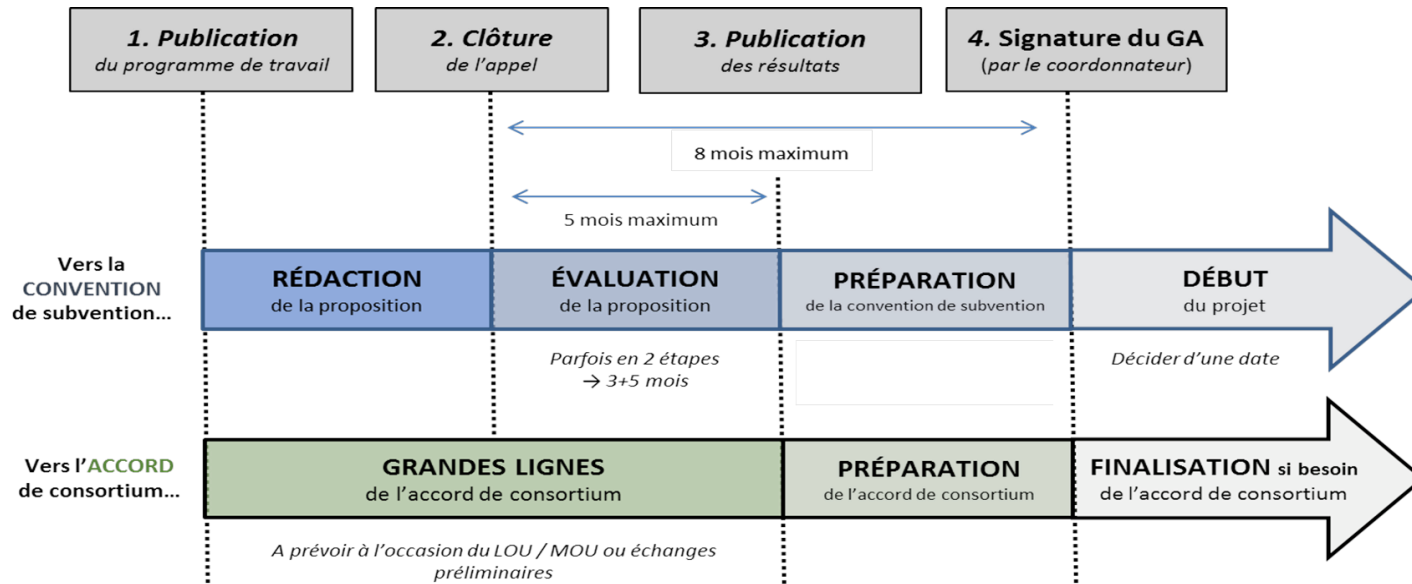
■ Coûts éligibles

- Coûts de personnel directs : salaires, charges sociales, et autres coûts liés à la rémunération en lien avec les lois nationales ou les clauses du contrat d'embauche.
- Coûts de sous-traitance
- Autres coûts directs : Frais de mission, Coûts d'amortissement de matériel, coûts des marchandises et services (incluant la TVA non déductible)



HORIZON EUROPE – PILIER 2

Typologie de projets → Les règles du jeu → Processus temporel



HORIZON EUROPE – PILIER 2

Typologie de projets

Les règles du jeu

Processus temporel



horizon
europe

	NON-TECHNOLOGICAL Challenges	TECHNOLOGICAL Challenges	
		TRL fin de projet	4 à 5
			6 à 7
	CSA – Coordination and supporting Action	RIA – Research & Innovation Action	IA – Innovative Action
	Soutenir les chaînes de valeur via la diffusion des connaissances, la création de réseau et la levée de verrous autres que technologiques	Explorer la faisabilité d'un(e) technologie/procédé/service	Valider la viabilité technique et économique d'un(e) technologie/produit /procédé/service
Durée recommandée	12 à 30 mois	36 à 48 mois	36 à 48 mois
Taux de subvention	100%	100%	70% sauf pour les entités à but non lucratif: 100%

The image features a solid teal background. Six white semi-circular shapes are arranged in a circular pattern around the center, with their flat edges facing outwards. In the center of this arrangement, the text "CBE JU" is displayed in a bold, white, sans-serif font.

CBE JU

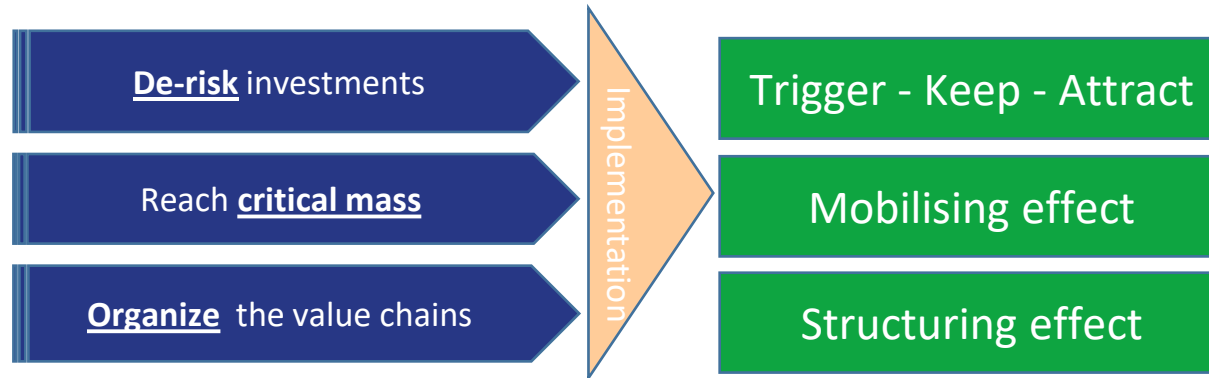
BBI JU was part of EU Bioeconomy strategy in 2012
CBE JU is the successor of BBI JU

Public-Private Partnership (PPP) between European Commission & BIC
(Bio-based Industries Consortium)



- CBE JU Budget: € 2 bn (50% EU - 50% BIC)
- Support collaborative R&I programme in Bio-based industries 2021-2031

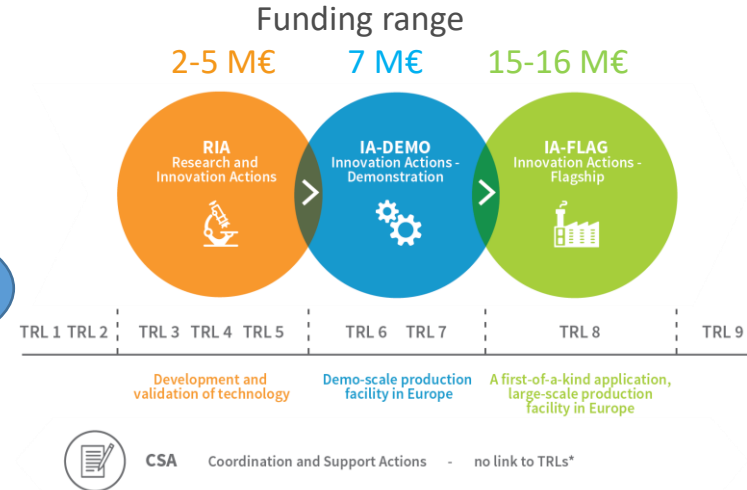
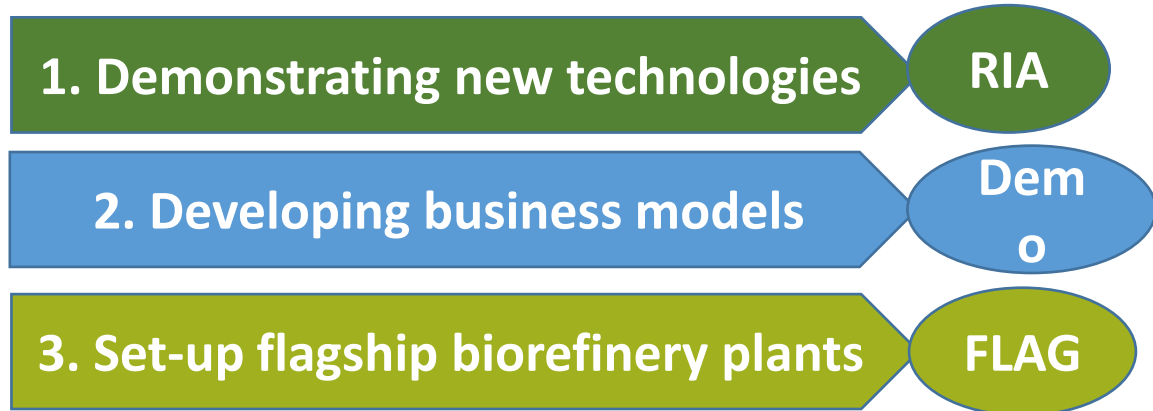
European public-private partnership aimed at:



CBE JU mission

Building on the success of BBI JU while addressing remaining challenges CBE JU will develop circular sustainable and competitive bio-based industries in Europe, deploying biorefineries that source their biomass sustainably.

How ? By implementing SRIA via call for proposal under Horizon Europe



*TRL = Technology Readiness Levels

Indicative timeline* of CBE JU - 2022



Circular Bio-Based Europe



SAVE THE DATE



07/06 CIRCULAR BIOBASED EUROPE Infoday and networking event – Ouvert à tous

- Presentation of the new partnership and topics

<https://www.cbe.europa.eu/news/registration-opens-first-cbe-ju-info-day-and-networking>

WEBINAIRES B4C – Réservés aux adhérents

- Décryptage des AAP stratégiques pour les adhérents de B4C

08/06 [WEBINAIRE CBE – Règles de participation et de financement](#)

10/06 [WEBINAIRE CBE – Analyse de 3 topics de l'axe Chimie-Matériaux](#)

13/06 [WEBINAIRE CBE – Analyse de 2 topics de l'axe Molécules-Chimie](#)

24/06 [WEBINAIRE CBE – Analyse de 3 topics de l'axe Ressources – Food/Feed](#)

Circular Bio-Based Europe – Topics 2022



CBE JU2022.IA1. Biogenic carbon capture and use (CCU) for circular bio-based products

CBE JU2022.IA2. Cooperative business models for the sustainable mobilisation and valorisation of agricultural residues, by-products, and waste in rural areas

CBE JU2022.IA3. Cost-effective production routes towards bio-based alternatives to fossil-based chemical building blocks

CBE JU2022.IA4. Co-processing of mixed bio-based waste streams

CBE JU2022.IA-F1. Maximum valorisation of sustainably sourced bio-based feedstock in multi-product, zero-waste, zero-pollution biorefinery

CBE JU2022.IA-F2. Alternative sources for high added value food and/or feed ingredients

CBE JU2022.R1. High performance bio-based polymers for market applications with stringent requirements

CBE JU2022.R2. Bio-based coatings, barriers, binders, and adhesives

CBE JU2022.R3. Circular-by-design bio-based materials to improve the circularity of complex structures

CBE JU2022.R4. Proteins from alternative and unconventional sources

CBE JU2022.R5. Sustainable fibres biorefineries feedstock

CBE JU2022.S1. Developing and validating monitoring systems of environmental sustainability and circularity: collection of best practices and benchmarks

[WEBINAIRE CBE - Analyse de 3 topics de l'axe Ressources - Food/Feed](#)

- **R = RIA**, Research and Innovation Actions: TRL 3-5 Demonstrating new technologies
- **IA = Innovation actions**: TRL 6-7 Developing business models
- **F = Flagships - Innovation actions**: TRL 8 Set-up flagship biorefinery plants
- **S = CSA Coordination and Support Actions**

B4C Europe



Christophe Luguel

Directeur Europe

06 73 41 41 63

c.luguel@bioeconomyforchange.eu



Chloé Joly

Chargée de projets européens

06 18 75 90 79

c.joly@bioeconomyforchange.eu



Contactez nous !