



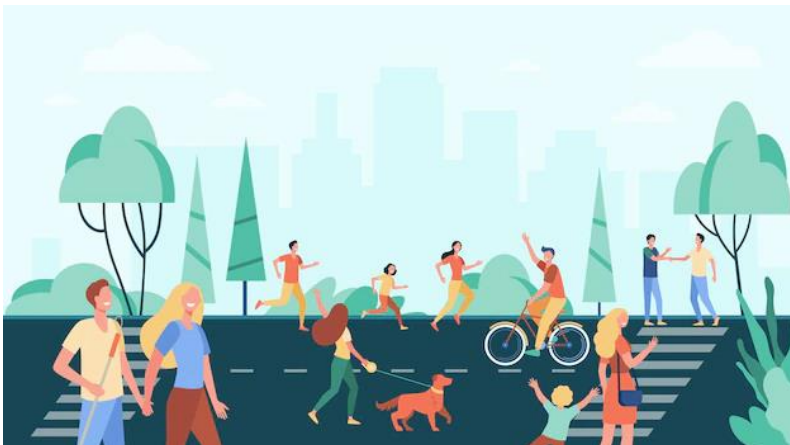
Après un DUT

Carrières sociales (CS)

Option Animation sociale et socio-culturelle

Option Gestion urbaine

Depuis la rentrée 2021, les bacheliers intègrent un BUT, Bachelor universitaire de technologie, en 3 ans. Ces BUT gardent les intitulés des spécialités des actuels DUT.



Chaque année, une enquête nationale est réalisée par les IUT pour connaître les poursuites d'études et l'insertion de leurs DUT deux ans et demi après l'obtention du diplôme.

Les résultats détaillés de ces enquêtes pour les diplômés des IUT de Reims-Châlons-Charleville et de Troyes sont mis en ligne sur leurs sites respectifs.

Au niveau national, les résultats synthétiques de ces enquêtes sont publiés sur le site <http://www.iut.fr>

81% des DUT CS poursuivent des études juste après le DUT : 25% en licence pro, 38 % en L3 et 36% dans d'autres formations

(source enquête nationale DUT 2016)

www.univ-reims.fr

Document réalisé par le SAE - Mission Orientation - mars 2022
Université de Reims Champagne-Ardenne



○ Schéma des poursuites d'études



DUT/BTS = niveau 5, Licence /BUT = niveau 6, Master = niveau 7, Doctorat = niveau 8

○ Les poursuites d'études courtes (1 an)

Licences professionnelles

Sélection sur dossier et éventuellement, entretien

Candidatures en ligne à partir de février sur les sites des UFR et instituts

Pour trouver une licence pro en France : www.onisep.fr



Elles s'effectuent en 1 an et comprennent entre 12 et 16 semaines de stage en entreprise. Elles n'ont pas pour objectif la poursuite d'études en Master et débouchent directement sur le marché du travail. Beaucoup de LP sont proposées en alternance dans le cadre d'un contrat de professionnalisation ou d'apprentissage. Anticipez la recherche de votre futur employeur !

Exemples de licences pro. possibles à l'URCA

- Développement de projets de territoires : conception et mise en œuvre de projets sociaux et territoriaux (IUT RCC, site de Châlons)
- Intervention sociale : insertion et réinsertion sociale et professionnelle (UFR SESG, Reims)
 - parcours aide à l'insertion professionnelle
 - parcours métiers de l'urgence sociale

Exemples de licences pro. possibles hors-URCA

- Métiers du tourisme et des loisirs : chef-fe de projet touristique (CNAM Grand-Est, Bazeilles)
- Gestion des établissements sanitaires, sociaux et médico-sociaux (CNAM Grand-Est, Verdun, Metz)
- Chargé de mission ville et développement durable (Strasbourg)
- Métiers de l'animation sociale, socio-éducative et socioculturelle (IUT Paris Rives de Seine)
- Education familiale et implication dans la cité (IUT de Belfort)

DUT en année spéciale (1 an)

Sélection sur dossier et éventuellement, entretien

Candidatures à partir de février
Liste des DUT sur le site www.iut.fr

Condensé du DUT en deux ans, il permet d'acquérir une double compétence en 1 an.

Exemples

- DUT Information-Communication option Communication des organisations (IUT de Tourcoing)
- DUT Gestion des entreprises et des administrations (Lyon 1)

Diplôme d'Etat de Conseiller en économie sociale familiale (CESF en 1 an)

Sélection sur dossier

Candidatures entre mars et juin
Liste des CESF sur le site www.onisep.fr

Le **CESF** concourt à l'information et à la formation des adultes pour les aider à résoudre les problèmes de la vie quotidienne. Son activité spécifique s'insère dans le cadre de l'action sociale en collaboration avec les autres travailleurs sociaux.

En région Champagne-Ardenne

- Lycée Libergier, Reims (public)
- Lycée et centre de formation Jeanne Mance, Troyes (privé)

Autres formations

Dates et modalités de candidature diverses

Se renseigner auprès des établissements

Il existe de nombreux organismes offrant des formations post-DUT dans des domaines divers (humanitaire, culture, développement territorial...). Attention ! Avant de vous engager, assurez-vous du sérieux de la formation choisie (reconnaissance, programme, alternance...)

Exemples de formation de niveau 6 : (en alternance avec une entreprise)

- Bachelor Événementiel et relations publiques – Esupcom Reims
- Responsable de projet et développement des territoires - CFPPA de Montmorot (39)

Les Diplômes d'Etat (DE) du secteur social

Ces diplômes se préparent en trois ans après le bac :

- soit dans un IRTS (Institut Régional de Travail social) ou un centre de formation

Les étudiants de DUT CS, s'ils ne sont pas dispensés de la sélection, peuvent néanmoins bénéficier d'allègements dans la limite d'1/3 de la durée de la formation, compte tenu de leur cursus antérieur. A l'entrée en formation, les candidats font l'objet d'un positionnement des acquis de leur formation et de leur expérience professionnelle. Cet allègement peut porter sur la période de formation en établissement ou sur la période de formation pratique. Se renseigner auprès des établissements.

Candidature

Parcoursup avant le
29/03/2022
Coût dossier et entretien
(par formation) : 150 €

En Champagne-Ardenne :

L'Institut Régional de Travail Social Champagne-Ardenne (IRTS CA) prépare notamment aux **DE d'Assistant de service social, DE d'Educateur spécialisé, DE d'Educateur technique spécialisé** et **DE d'Educateur de jeunes enfants**. www.irts-ca.fr

- soit en passant par un BUT CS, spé. Education spécialisée ou Assistance de service social complété d'une année de DE

Tous les IUT ne préparent pas la 3^e année de DE. L'IUT de Lille propose le DUT en un an pour les titulaires de bac+2. Les IUT tiennent compte de la volonté du candidat de passer le DE dans leur mode de sélection en 1^{re} année. Sélection sur dossier, tests et entretien. Chaque IUT définit ses épreuves. Les étudiants de DUT CS spécialité animation ou gestion urbaine qui se réorienteraient gardent en équivalence les matières communes. Renseignez-vous directement auprès des établissements. Possibilité au cas par cas d'admission en BUT 2. Liste sur www.iut.fr

Les poursuites d'études longues à l'Université (bac+5)

Choisir de poursuivre en 3^eme année de licence implique des études longues puisque la suite logique est le Master, soit un bac+5. Un certain nombre de licences accueillent des DUT. Les voies possibles pour intégrer une Licence 3^eme année :

Licence générale

<p>Intégration de plein droit dans une L3 SSS de l'URCA</p> <p>Demande à effectuer en décembre en interne à l'IUT</p>	<p>L3 Sciences Sanitaires et Sociales (UFR SESG, Reims)</p> <ul style="list-style-type: none"> o Parcours Développement social o Parcours Préparation aux concours de l'enseignement du 1^{er} degré o Parcours Santé et société <p>Conditions :</p> <ul style="list-style-type: none"> • avoir formulé une demande de poursuite d'études pour le jury du S3 • avoir obtenu une moyenne supérieure à 12/20 en 1^{ère} année de DUT et au S3 de la 2^eme année • obtenir un avis favorable du jury de S3
<p>Admission sur dossier de validation d'études</p> <p>du 25/04/ au 07/06 2022</p> <p>https://candidatures.univ-reims.fr/admissions</p>	<p>Pour toutes les autres licences de l'URCA (ainsi que SSS si vous n'êtes pas passé par le dispositif précité), il vous faudra déposer un dossier de validation d'études. C'est une commission d'admission qui, au vu du dossier, se prononcera sur une entrée en L3 (L2 le cas échéant).</p> <p>Exemple</p> <ul style="list-style-type: none"> • L3 Administration Economique et sociale (AES) <ul style="list-style-type: none"> o Parcours Management des organisations (Reims et Troyes) o Parcours Relations et affaires internationales (Reims) • L3 Droit parcours Administration publique (Reims et Troyes) : pour préparer des concours administratifs • L3 Sciences de l'éducation <ul style="list-style-type: none"> o parcours pluridisciplinaire Professorat des écoles (Châlons et Charleville) o parcours Education, Formation et Intervention socio-éducative (Châlons) • L3 Géographie et aménagement (Reims), qui permet de candidater au Master Urbanisme et aménagement (ESIReims) A noter : l'URCA et l'IUAV de Venise ont conclu un accord visant à permettre l'obtention d'un double Master en « Urban and Spatial Planning ».
<p>Dates et modalités d'admission variables</p> <p>Se renseigner auprès de chaque université</p>	<p>Des licences dans d'autres universités</p> <p>Exemples</p> <ul style="list-style-type: none"> • L3 Etudes culturelles (Univ. Lorraine) • L3 Tourisme (Univ. Angers)
<p>Admission via le SCORE IAE-MESSAGE</p> <p>inscriptions sur https://www.iae-message.fr</p> <p>+ candidature auprès de l'université choisie</p> <p>Pour consulter l'offre de formation des IAE : www.iae-france.fr/</p>	<p>Les Instituts d'Administration des Entreprises (IAE)</p> <p>Concurrents des ESC, les IAE regroupent 36 Ecoles universitaires de management qui proposent LP, licences, masters... De nombreuses licences d'IAE nécessitent le passage du Score IAE-MESSAGE (test national qui permet de passer un même écrit pour postuler à plusieurs formations). Certains IAE demandent également d'autres tests (TAGE MAGE, TOEIC, TOEFL) ou recrutent uniquement sur dossier et entretien.</p> <p>Exemples</p> <ul style="list-style-type: none"> • L3 Management du social et de la santé - Caen • L3 Tourisme Hôtellerie Événementiel - Savoie • L3 Gestion et sciences sociales - Lille
<p>Dates et modalités d'admission variables</p> <p>Se renseigner auprès de chaque institut</p> <p>http://www.jeunes-urbanistes.fr</p>	<p>Les instituts d'urbanisme et d'aménagement du territoire</p> <p>Ces instituts, rattachés aux universités délivrent une offre de formation complète dans le domaine de l'urbanisme (licence, master, doctorat). Certains Instituts proposent une L3 comme une année préparatoire au Master. Les étudiants de DUT CS, option gestion urbaine peuvent solliciter l'entrée en L3.</p> <p>Exemples</p> <ul style="list-style-type: none"> • L3 Géo. et aménagement, parcours aménagement, environnement et urbanisme (IAUGL Lille) • L3 Géo et Aménagement/Ville et Urbanisme (Institut d'urbanisme de Lyon)

Les concours administratifs

Ces professions, accessibles après concours et formation rémunérée, donnent un statut de fonctionnaire.

Les concours d'Etat (Ministère de la Justice)

Dates d'inscription au concours : Du 11/04 au 23/05 2022 https://lajusticerecrute.fr	Educateur de la Protection Judiciaire de la Jeunesse (PJJ) (bac+3) <ul style="list-style-type: none">Il intervient auprès de mineurs délinquants ou en danger. Qu'il partage leur quotidien ou les rencontre régulièrement, il leur apporte une aide éducative et favorise leur réinsertion sociale.Formation rémunérée de 18 mois à l'ENPJJ - École nationale de protection judiciaire de la jeunesse (Roubaix) - www.enpjj.justice.fr
Dates d'inscription au dernier concours : 20/10 au 10/12 2021 https://lajusticerecrute.fr	Conseiller pénitentiaire d'insertion et de probation (bac+3) <ul style="list-style-type: none">Il assure le suivi des personnes condamnées par la justice, que celles-ci soient emprisonnées ou en semi-liberté. Il veille au respect des obligations et aide à la réinsertion.Formation rémunérée de 2 ans à L'ENAP - École nationale d'administration pénitentiaire (Agen) - https://www.enap.justice.fr

Les concours territoriaux

L'organisation des concours relève de la compétence des centres de gestion (CDG) ou des collectivités locales. Les informations concernant ces concours (calendrier, conditions d'accès, diplômes...) sont à rechercher auprès du centre de gestion départemental dont vous dépendez. Liste des concours sur <https://www.concours-territorial.fr>

Le titulaire du concours est placé sur une liste d'aptitude qui lui permet de rechercher un poste auprès des collectivités recruteuses. Une fois recruté, il est nommé stagiaire pendant un an avant d'être titularisé. Il bénéficie pendant cette année d'une formation d'intégration de 10 jours suivie d'une formation de professionnalisation.

Dates d'inscription au concours : 07/03/2023 au 12/04/2023	Animateur territorial (bac) et animateur principal de 2^e classe (bac+2) <ul style="list-style-type: none">Il met en œuvre des activités d'animation sur un territoire donné (commune, département...) et coordonne les équipes de terrain (impulsion de projet, ressources humaines...). Il peut travailler dans le périscolaire, l'animation des quartiers, la médiation sociale, la cohésion sociale, le développement rural ou encore la politique de développement social urbain.
Dates d'inscription au concours : 07/02/2023 au 15/03/2023	Rédacteur territorial (bac) et rédacteur principal de 2^e classe (bac+2) <ul style="list-style-type: none">Il assure des fonctions administratives d'application, avec des tâches de gestion administrative, budgétaire et comptable. Ce statut donne la possibilité d'être recruté dans quasiment tous les secteurs de la vie locale : aménagement, état civil, action sanitaire et sociale, ressources humaines, communication, etc.
Prochain concours en 2024	Technicien territorial (bac) et technicien principal de 2^e classe (bac+2) <p>Une spécialité de ce concours est ouverte en « Aménagement urbain et développement durable ».</p> <ul style="list-style-type: none">Le technicien est en charge de la conduite des chantiers. Il assure l'encadrement des équipes et contrôle les travaux confiés aux entreprises. Il peut instruire des affaires touchant l'urbanisme, l'aménagement, l'entretien et la conservation du domaine de la collectivité. Il participe également à la mise en œuvre des actions liées à la préservation de l'environnement.

Les concours hospitaliers

Dates et modalités Se renseigner auprès des hôpitaux ou des Agences Régionales de Santé (ARS)	Animateur hospitalier <ul style="list-style-type: none">Il participe à l'animation sociale auprès des usagers ou des patients dans la fonction publique hospitalière dans de nombreux établissements (établissements publics de santé, hospices publics, maisons de retraite publiques, EHPAD, services départementaux de l'aide sociale à l'enfance, établissements pour mineurs ou adultes handicapés, centres d'hébergement, centres d'accueil de soins, hôpitaux...).Les concours sont ouverts et organisés pour le compte de plusieurs établissements de la région.Des postes contractuels sont également à pourvoir
---	--

Pour vous aider dans votre projet d'orientation :

DEVU

Service d'accompagnement des étudiants - Mission Orientation (sur 3 sites)

Campus Croix-Rouge
Bâtiment I9 - Le Pyxis
Rue Rilly-la-Montagne - 51100 REIMS
03 26 91 87 55

Campus Moulin de la Housse
UFR Sciences - Bâtiment I4 (BU)
Rue des Crayères 51687 REIMS Cedex
03 26 91 85 30

Campus des Comtes de Champagne
Hôtel Dieu le Comte
Place du Préau - 10000 TROYES
03 25 43 38 40

www.univ-reims.fr/orientation | Mél : orientation@univ-reims.fr | Facebook : [@orienturca](https://www.facebook.com/orienturca) | Twitter : [@sae_URCA](https://twitter.com/sae_URCA)