

Après une licence

Histoire

La licence d'Histoire est proposée à Reims et à Troyes. Elle offre 3 parcours-types en L3 :

- Histoire, enseignement et recherche
- Histoire, études internationales et géopolitique (à Reims)
- Histoire, histoire de l'art et archéologie (à Reims)

La licence permet :

-d'acquérir la maîtrise de techniques propres à l'histoire : méthodologie de la dissertation d'histoire, commentaire historique des cartes, traitement de données démographiques, etc ;
-d'appréhender d'autres disciplines telles que: l'histoire de l'art, l'archéologie, la paléographie (études des textes manuscrits anciens), le droit public, etc ;

-de suivre des enseignements en langue vivante, langues anciennes (latin ou grec) et des cours en lien avec le numérique.

Les compétences acquises permettent la poursuite d'études dans de nombreux domaines : enseignement, culture et patrimoine, journalisme, information et communication, archéologie, etc

[Conseil] Le stage d'observation de 70 heures prévu au 2nd semestre de L3 est important car il est l'occasion de confirmer ou d'infirmier un choix initial d'orientation professionnelle. De plus, il constitue une 1^{ère} expérience susceptible d'être prise en compte lors d'une candidature en formation sélective.

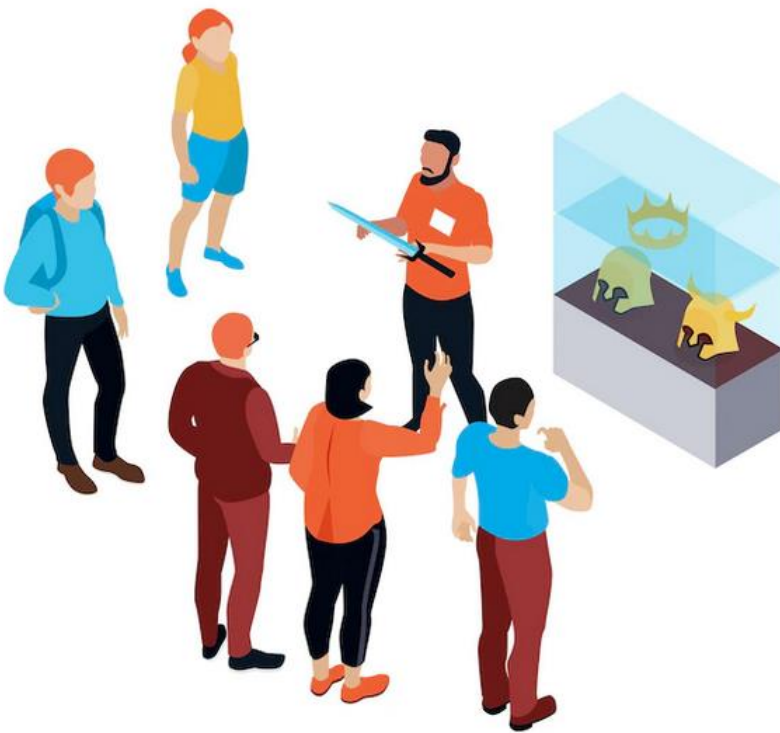
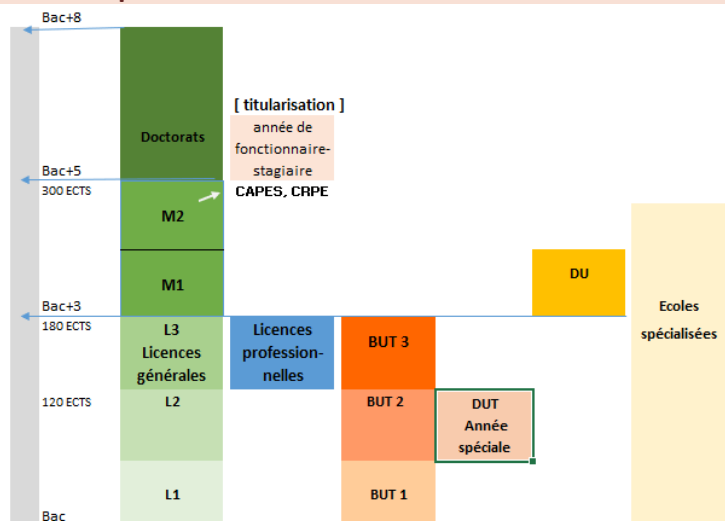


Schéma des poursuites d'études



Les concours de recrutement d'enseignants se déroulent en fin de M2. Pendant l'année de M2, les étudiants peuvent bénéficier d'un contrat en tiers-temps dans un établissement scolaire. Les lauréats du concours sont fonctionnaires-stagiaires rémunérés après l'année de M2, et titulaires l'année suivante. Plus d'infos :

<https://www.devenirenseignant.gouv.fr/>

DUT en année spéciale = niveau 5, BUT et Licence = niveau 6, Master = niveau 7, Doctorat = niveau 8.

Les DUT se transforment progressivement en BUT.

Les poursuites d'études courtes (un an)

Après une L2, voire une L3 pour ceux qui souhaiteraient une professionnalisation plus rapide, il est possible de s'orienter en licence professionnelle. Elle s'effectue en 1 an après un bac+2 et comprend entre 12 et 16 semaines de stage en entreprise. Elle n'a pas pour objectif la poursuite d'études en Master et débouche directement sur le marché du travail.

Beaucoup de LP sont proposées en alternance dans le cadre d'un contrat de professionnalisation ou d'apprentissage.

LICENCES PROFESSIONNELLES

<p>A l'URCA Sélection sur dossier et, éventuellement, entretien <u>Candidatures en ligne</u> à partir de février Sur les sites des UFR et instituts via eCandidat</p>	<p>Exemples de licences pro. possibles à l'URCA :</p> <ul style="list-style-type: none"> Métiers du livre : documentation et bibliothèques, parcours Bibliothèques, musées et médiation culturelle (CCC Troyes) <i>et éventuellement selon le parcours et les intérêts de l'étudiant.e :</i> Métiers de la communication, parcours Stratégies de communication plurimédia (IUT Troyes) Métiers du design : Design éditorial et graphique (UFR LSH, Chaumont) Assurance, banque, finance : Chargé de clientèle (IUT Reims et IUT Troyes) Commercialisation de produits et services : Banque assurance (IUT Reims et IUT Troyes) Intervention sociale : Insertion et réinsertion sociale (UFR SESG, Reims)
<p>Pour trouver une licence pro en France : <u>Site ONISEP</u></p> 	<p>Exemples de licences pro. possibles dans d'autres universités :</p> <ul style="list-style-type: none"> Protection et valorisation du patrimoine historique et culturel (Dijon, Arles) Métiers de l'information : archives, médiation et patrimoine - parcours Gestion et édition de fonds photographiques et audiovisuels (Univ. Lille 3) Guide Conférencier (CNAM Reims avec expérience requise, Strasbourg, Nanterre) Métiers du journalisme et de la presse : journalisme (Univ. Rennes I) Métiers de l'information : archives, médiation et patrimoine, parcours Documentation audiovisuelle et parcours Archives orales et audiovisuelles (INTD, à distance) Métiers de l'information : archives, médiation et patrimoine, parcours Histoire et médiations, Univ. Angers Protection et valorisation du patrimoine historique et culturel, médiateur du patrimoine (Univ. Le Mans, sur site ou à distance)

DUT en année spéciale (1 an)

<p>Sélection sur dossier et éventuellement, entretien Candidatures à partir de février sur les eCandidat des IUT</p>	<p>Ce DUT en 1 an (au lieu de 2) s'adresse aux titulaires d'un bac+2 (ou niveau bac + 2) et permet d'acquérir une double compétence. Exemple :</p> <ul style="list-style-type: none"> DUT Gestion des entreprises et des administrations (Lyon 1) DUT Information-communication (Tourcoing) <p>Liste des IUT sur le site https://iut.fr/</p>
---	--

S'orienter dans une autre discipline de L3 après sa L2

<p>Sur dossier de validation d'études Du 25 avril au 7 juin 2022 <u>Formations / Candidatures-Inscriptions</u></p>	<ul style="list-style-type: none"> L3 Sciences de l'éducation parcours Pluridisciplinaire (Inspé, Châlons, Charleville), parcours Education, formation et intervention socio-éducative (Inspé Châlons), pour accéder aux Masters MEEF 1^{er} degré, Encadrement éducatif ou Pratiques et ingénierie de la formation L3 Droit parcours Administration publique (UFR Droit, Reims et Troyes), pour préparer des concours administratifs L3 Philosophie, etc., en fonction des objectifs et du parcours antérieur
---	---

S'orienter en L2 ou en L3 dans une autre Université

<p>Sur dossier de VES ou via un « eCandidat » propre à chaque Université</p>	<p>Exemples de licences : Histoire de l'art, histoire de l'art et archéologie, information communication, etc.</p>
---	--

Autres formations

Diplômes d'université - D.U. Proposés par les universités, les D.U. n'ont pas de reconnaissance nationale	A l'URCA (exemples) : DU Journalisme du vin (Institut George Chappaz) / DU Sécurité et défense (IPAG-UFR Droit Reims) Hors URCA (exemple) : Histoire et généalogie familiale (Univ. Le Mans, à distance)
Bachelors Assurez-vous de la reconnaissance de la formation choisie (certification, alternance...)	Il existe de nombreux organismes offrant des formations post bac+2 parfois en alternance avec une entreprise. Exemples : <ul style="list-style-type: none"> • Titre de Vendeur Responsable en Espace Culturel et Multimédia (CFCL Reims) • Développement des produits et offres touristiques (Ecole supérieure de tourisme Troyes-Metz)

Se réorienter en BUT (en un ou deux ans)

Sélection sur dossier et éventuellement, entretien Candidatures à partir de février sur les eCandidat des IUT : https://iut.fr/	A partir de la rentrée 2022, il pourra être possible d'entrer en 2 ^{ème} année de BUT. Les étudiants titulaires (ou en cours d'acquisition) d'un bac + 1 ou d'un bac + 2 peuvent candidater. Ci-dessous un exemple avec quatre options du BUT Info-com de l'IUT de Nancy-Charlemagne : Communication des organisations ; Information numérique dans les organisations ; Métiers du livre et du patrimoine ; publicité
---	---

Les poursuites d'études en Master (2 ans)

L'accès en Master est sélectif. Il est donc fortement conseillé de multiplier les candidatures (ce qui permet, en cas de refus d'accès en Master, de déposer une saisine auprès du Rectorat qui fera alors 3 propositions de poursuite d'études). De façon générale, la 1^{ère} année de Master comporte de 1 à 4 mois de stage, la 2^{ème} année de 2 à 6 mois de stage. Certains masters peuvent se préparer en alternance.

A l'URCA Sélection sur dossier et bien souvent entretien Candidatures du 25 avril au 20 mai 2022 inclus sur le site de l'URCA, via eCandidat	A l'UFR Lettres et Sciences Humaines <ul style="list-style-type: none"> • Patrimoine et musées, parcours Patrimoine et médiation culturelle et parcours Valorisation des patrimoines textuels : du manuscrit au numérique (CCC Troyes) • Histoire, parcours Normes, cultures, pouvoirs (Reims) • Géopolitique (Reims) • LLCER, parcours Anglais Arts Médias (Reims) • Sciences du langage, parcours Gestion multilingue de l'information (Reims) • Lettres et Humanités (Reims) • Arts de la scène et du spectacle vivant, parcours Théâtre et scène (Reims) A l'UFR Sciences Exactes et Naturelles <ul style="list-style-type: none"> • Géo-ressources, géo-risques, géotechnique, parcours Archéologie des géo-matériaux, patrimoine (Reims) A l'Esireims <ul style="list-style-type: none"> • Urbanisme et aménagement, parcours Urbanisme durable et aménagement (Reims) A l'INSPE : Les masters de l'INSPE ont pour objectif principal la préparation des concours de recrutement d'enseignants et la formation de ces derniers. <ul style="list-style-type: none"> • MEEF 1er degré (Reims, Châlons, Charleville, Chaumont et Troyes) : Professeur des écoles • MEEF 2nd degré parcours Histoire-géographie (Reims) : Professeur des collèges et lycées (CAPES Histoire-géographie) • MEEF 2nd degré Parcours LLCE - option PLP Lettres-Histoire (Reims) : Professeur bivalent des lycées professionnels (CPLP Lettres-Histoire) • MEEF 2nd degré Documentation (Reims) : Professeur-documentaliste en lycée et collège (CAPES de Documentation) • MEEF Encadrement éducatif : CPE (site de Reims et, en visio-conférence sur les sites de Châlons, Charleville, Troyes et Chaumont) • MEEF Pratiques et ingénierie de la formation (en visio-conférence sur les 5 sites de l'INSPE) A l'UFR Droit et Science Politique <ul style="list-style-type: none"> • Droit public, spécialisation en décentralisation et administration des entreprises culturelles (Reims) • Droit public, parcours Administration publique (CCC Troyes)
Exemples dans d'autres universités Chercher, trouver un Master sur :	<ul style="list-style-type: none"> • Archivistique (Univ. Paris 13) • Etudes médiévales (Univ. Bordeaux-Montaigne, Toulouse J. Jaurès) ; • Etudes européennes et internationales (Univ. de Nantes) • Histoire culturelle (Univ. Paris-Saclay, Grenoble Alpes) • Journalisme culturel (Univ. Paris 3, Nanterre) • Histoire de l'art (Univ. Amiens) Double compétence : Certaines universités proposent des formations de double compétence en « Management et de l'Administration des entreprises », accessibles avec un profil non gestionnaire. Voir les formations proposées sur le site des IAE : https://www.iae-france.fr/

Après le Master (2 ans)

Poursuivre en Doctorat (bac + 8)

Accessible après le master avec une mention "Assez Bien" en M2 et en particulier au mémoire.	Le doctorat constitue une expérience professionnelle de recherche, sanctionnée, après la thèse, par l'obtention du titre de docteur. L'étudiant doit préalablement prendre connaissance des thématiques de recherche proposées par les unités de recherche et identifier un enseignant susceptible de l'encadrer. Exemples de laboratoires de l'URCA pour des doctorants en Histoire : <ul style="list-style-type: none"> -Centre d'Etude et de Recherche Culturelle en Histoire (CERHIC) -Groupe d'Etude sur les Géomatériaux et Environnements Naturels, Anthropiques et Archéologiques (GEGENAA) -Aménagement et Géographie Politique (HABITER) www.univ-reims.fr onglet Recherche et valorisation, puis Unités de recherche
---	---

Préparer l'agrégation

Une vingtaine d'Universités assurent la préparation de l'Agrégation externe, après le Master, à temps partiel ou à distance : Univ. Strasbourg, Paris 1, Nanterre, CNED (enseignement à distance), etc

Quelques écoles spécialisées

• Enseignement supérieur

Les Ecoles normales supérieures : les ENS assurent une préparation à l'agrégation ainsi qu'une formation par la recherche.

ENS Ulm : <https://www.ens.psl.eu> ; ENS Lyon : <http://www.ens-lyon.fr>

• Journalisme

Il existe de nombreuses écoles. Il est préférable de choisir une des 14 écoles de journalisme reconnue par la CPNEJ (Commission paritaire nationale de l'emploi des journalistes) : **IUT de Lannion et de Cannes, CELSA Paris, CUEJ Strasbourg, EJCAM Aix-Marseille, EJDG Grenoble, EPJT Tours, IFP Paris, IJBA Bordeaux, Sciences Po Paris, CFJ Paris, EJT Toulouse, ESJ Lille, IPJ Paris-Dauphine**. Elles sont plus sélectives (concours). Les diplômes délivrés vont des BUT aux masters en passant par des diplômes visés par le MESRI. L'accès aux écoles non reconnues est en général moins sélectif (dossier ou test + entretien). Liste sur [ONISEP](#)

• Communication et sciences politiques

- **Les IEP** : les 10 instituts d'études politiques proposent des cycles en 5 ans et des masters et des spécialisations dans de nombreux domaines : journalisme, management culturel, relations internationales, affaires européennes, administration publique, défense et sécurité, etc.

Il existe différentes possibilités d'admissions parallèles notamment l'accès en 4^e année pour les titulaires d'une licence via des modalités variables selon les instituts (dossier ou concours). Liste sur [ONISEP](#)

Il existe de nombreuses écoles en communication, parmi elles, le CELSA est une formation publique :

- **Le CELSA** : L'école rattachée à l'Université Paris 1, propose un accès en 3^{ème} année de licence, en 2^{ème} année de Magistère (formation en 2 ans post bac + 4) et en Master 2. Différentes spécialisations en communication sont proposées : entreprises et institutions, marques, médias, RH et conseil. L'admission est sur concours ou sur dossier et entretien. Voir : <http://celsa.fr/>

• Bibliothèques, documentation et archives

- **L'Ecole des Chartes** : l'école propose des masters et des doctorats en sciences de l'homme et de la société, notamment en humanités numériques, en Histoire transnationale et en études médiévales. D'autre part, elle forme au diplôme d'archiviste paléographe qui permet de se préparer aux carrières de conservateur des bibliothèques ou du patrimoine. Les étudiants de L3 peuvent accéder sur concours à la 2^e année. <http://www.chartes.psl.eu/>

- **L'ENSSIB** : L'École Nationale Supérieure des Sciences de l'Information et des Bibliothèques de Lyon prépare à des parcours professionnels diversifiés dans le domaine des métiers des bibliothèques et de l'information. L'école propose des masters et organise la formation post-concours à destination des conservateurs et des bibliothécaires. www.enssib.fr

- **L'INTD** : L'Institut national des techniques documentaires, rattaché au CNAM Paris, propose différents diplômes dans le domaine de la documentation d'entreprise de bac+3 à bac+5. <http://intd.cnam.fr/>

- **L'EBD** : L'Ecole des bibliothécaires documentalistes, associée à l'Institut Catholique de Paris, propose plusieurs formations en alternance aux métiers de la gestion de l'information numérique. <https://www.ebd.fr>

• Patrimoine et musées

- **L'INP** : l'Institut national du patrimoine situé à Paris forme pendant 18 mois les conservateurs du patrimoine. Ces derniers sont recrutés sur concours post bac + 3 dans l'une des cinq spécialités : archéologie, archives, monuments historiques et inventaire, musées, patrimoine scientifique, technique et naturel. Une classe préparatoire intégrée est proposée à l'Institut. L'Ecole forme également, en 5 ans post baccalauréat, des restaurateurs du patrimoine. <http://www.inp.fr/>

- **L'Ecole du Louvre** : L'Ecole dispense un enseignement d'histoire de l'art, d'archéologie, d'épigraphie, d'histoire des civilisations et de muséologie. L'accès principal s'effectue post baccalauréat mais il existe différentes possibilités d'admissions en cours d'études pour les titulaires de diplôme comportant un nombre significatif d'ECTS en histoire de l'art. <http://www.ecoledulouvre.fr/>

Zoom sur les métiers de guide et d'animateur du patrimoine

- **Guide-conférencier** : il est chargé de l'accueil des touristes français et étrangers pour des visites de monuments, musées, sites historiques, régions... il exerce sa fonction aussi bien en agences de voyages, offices de tourisme, que dans des organismes culturels (musées, châteaux...), ou encore en indépendant. Il est titulaire d'une licence professionnelle de guide-conférencier ou d'un master spécialisé (dont celui de Troyes). www.fngic.fr. Des conditions particulières existent pour les conférenciers des **monuments nationaux**, des **monuments historiques** et des **musées de la Ville de Paris**.

- **Animateur du patrimoine** : il a pour mission de développer l'offre touristique patrimoniale d'une ville ou d'un territoire. Il est recruté sur concours à bac + 3 ou comme agent contractuel. www.vpah.culture.fr/vpah/anim/anim.htm
Plus d'infos sur les métiers et concours du patrimoine et des musées : <http://www.onisep.fr/Decouvrir-les-metiers/Des-metiers-par-secteur/Culture-et-patrimoine/Les-metiers-et-l-emploi-dans-la-culture-et-le-patrimoine>

Pour vous aider dans votre projet d'orientation :

DEVU - Service d'accompagnement des étudiants - Mission Orientation (sur 3 sites)

Campus Croix-Rouge

Bâtiment 19 Le Pyxis

51100 REIMS

03 26 91 87 55

Campus Moulin de la Housse

UFR Sciences – Bâtiment 14 (BU)

Rue des Crayères 51687 REIMS Cedex

03 26 91 85 30

Campus des Comtes de Champagne

Hôtel Dieu le Comte

Place du Préau 10000 TROYES

03 25 43 38 40

