



DAT@URCA

L'atelier de la donnée de l'URCA

Réunion des référents SO – 5 avril 2022



Contexte national



- Axe 2 : Structurer, partager et ouvrir les données de la recherche
 - ✓ Mettre en œuvre l'obligation de diffusion des données de recherche financées sur fonds publics.
 - ✓ Créer Recherche Data Gouv, la plateforme nationale fédérée des données de la recherche.
 - ✓ Promouvoir l'adoption d'une politique de données sur l'ensemble du cycle des données de la recherche, pour les rendre faciles à trouver, accessibles, interopérables et réutilisables (FAIR).

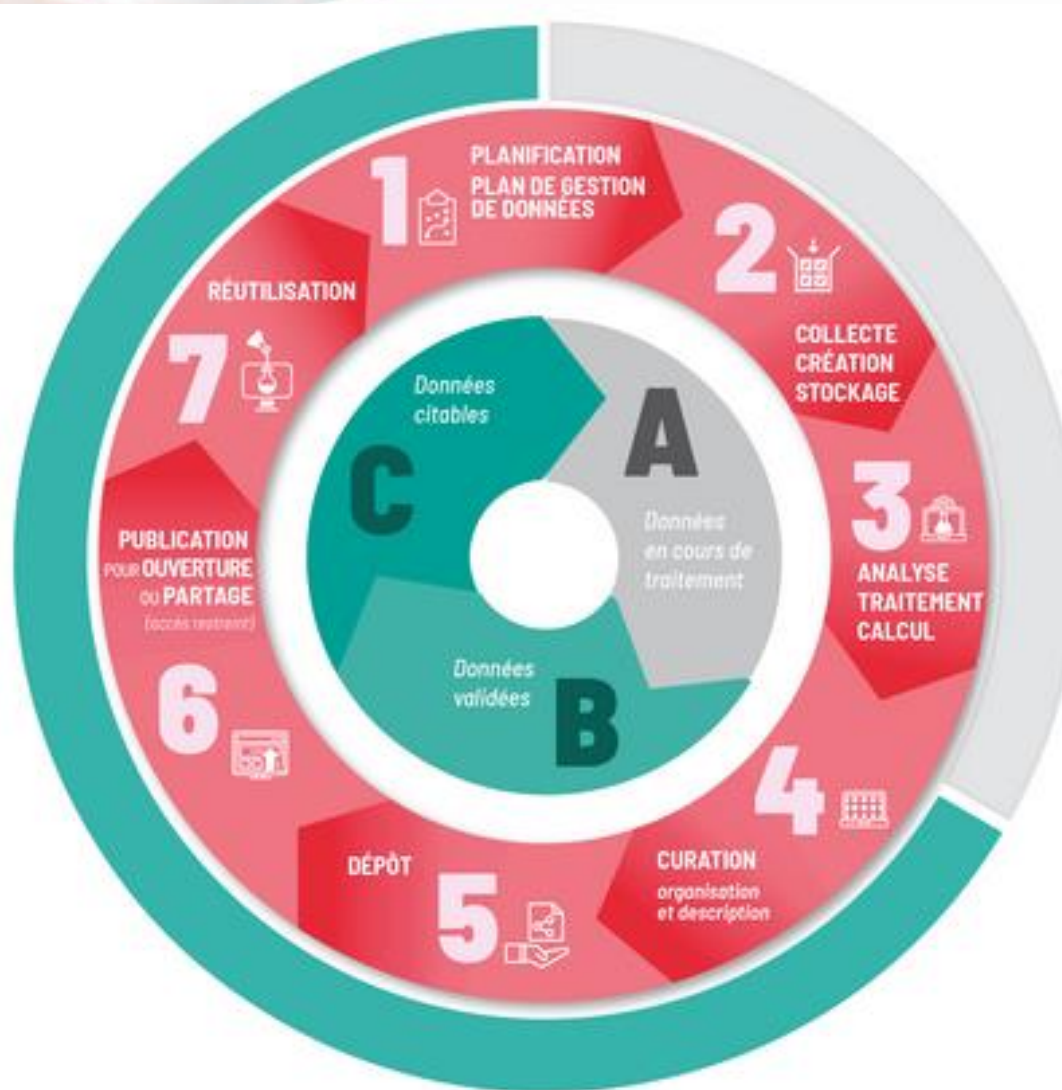
Contexte local

- Charte pour la science ouverte
 - ✓ [La charte pour la science ouverte \(univ-reims.fr\)](https://univ-reims.fr)
 - ✓ Engagement n°2 :
 - ❖ Inciter les porteurs de projet à rédiger un PGD.
 - ❖ Accompagner les porteurs de projet tout au long du processus.

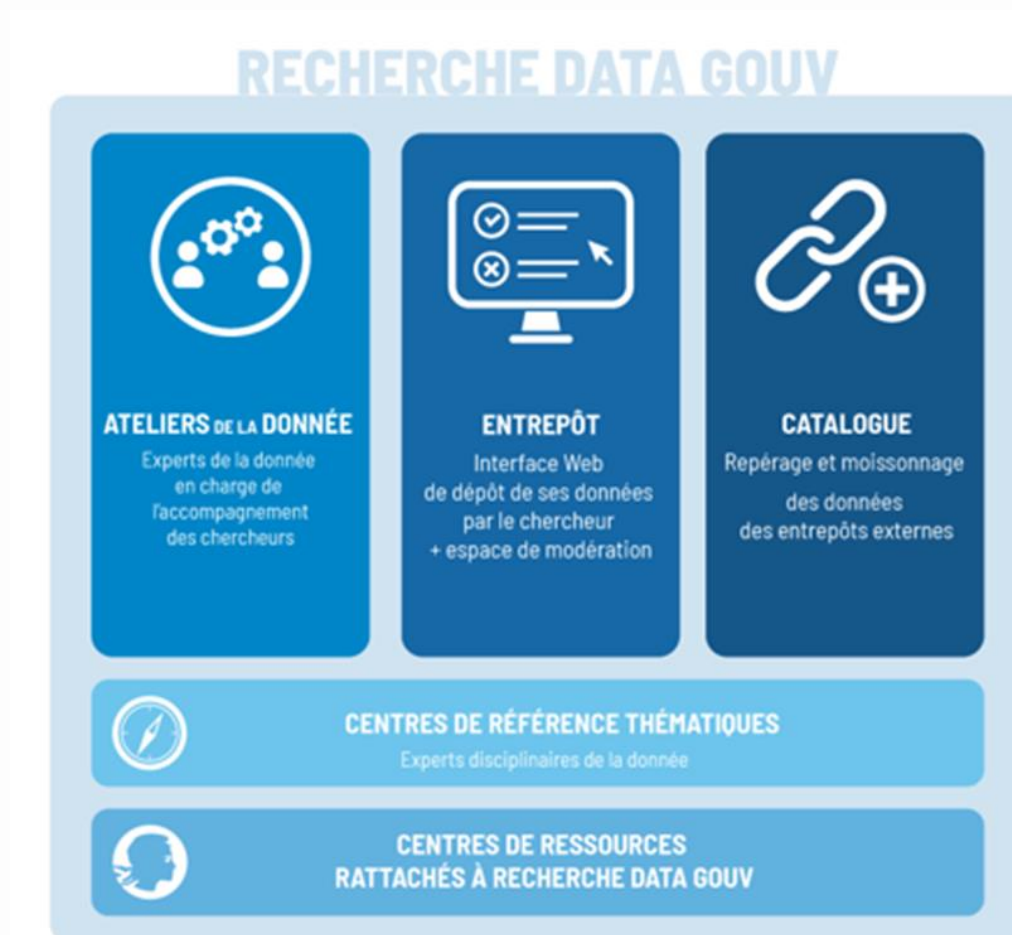
Les données

- OCDE, 2017
 - ✓ Données de la recherche = enregistrements factuels (chiffres, textes, images et sons) utilisés comme sources principales pour la recherche scientifique et reconnus par la communauté scientifique comme nécessaires pour valider les résultats de la recherche.
- **Données ≠ Publications**

Le cycle de la donnée



Recherche Data Gouv

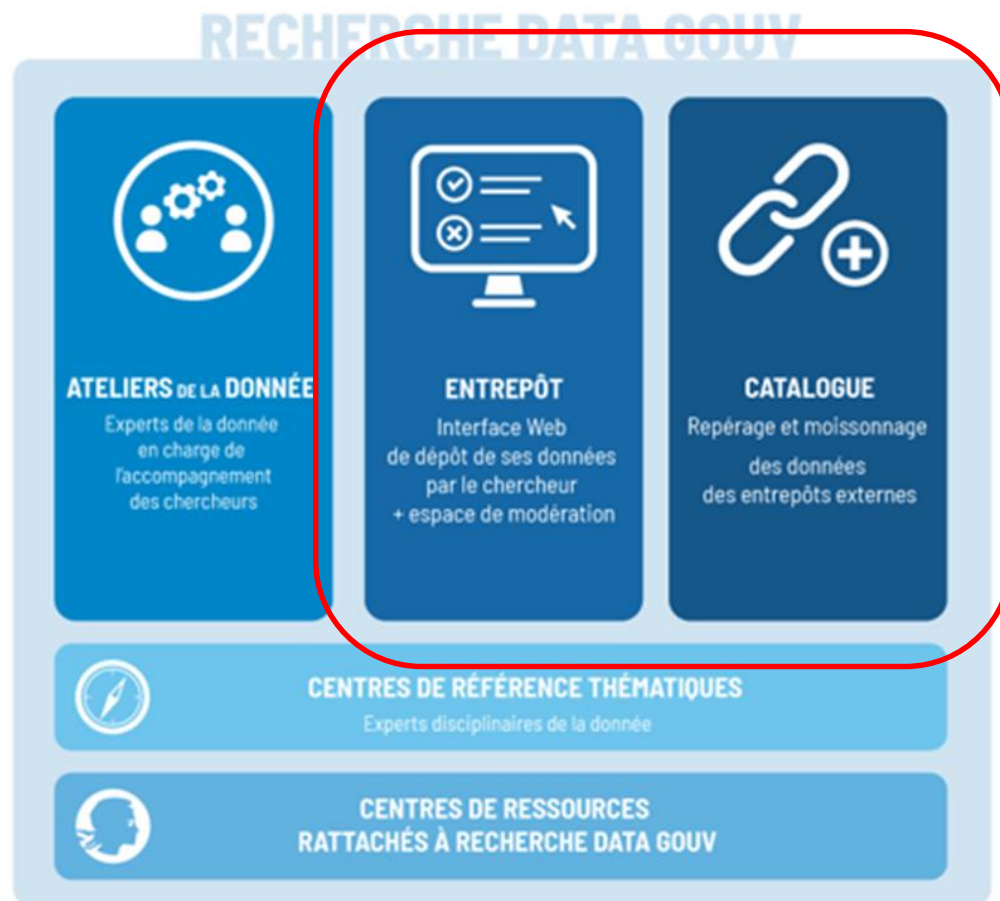


06/04/2022



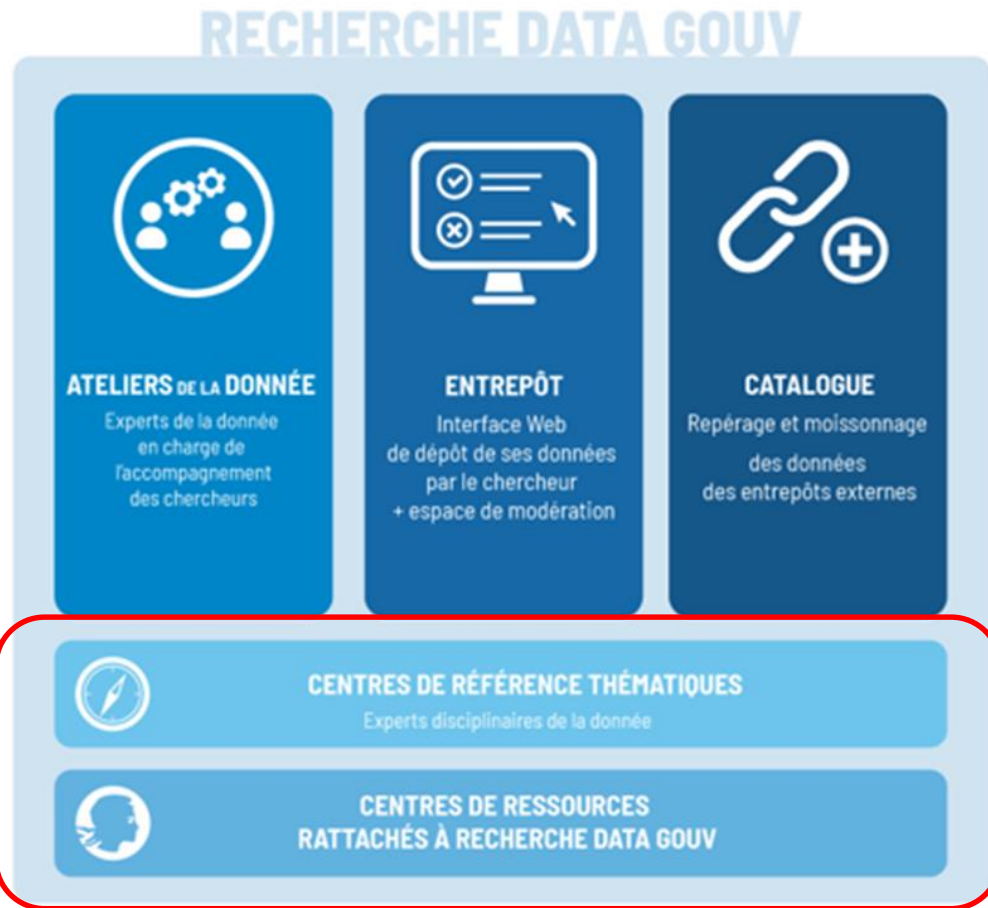
Recherche Data Gouv

- Deux modules pour déposer, publier et/ou signaler des données



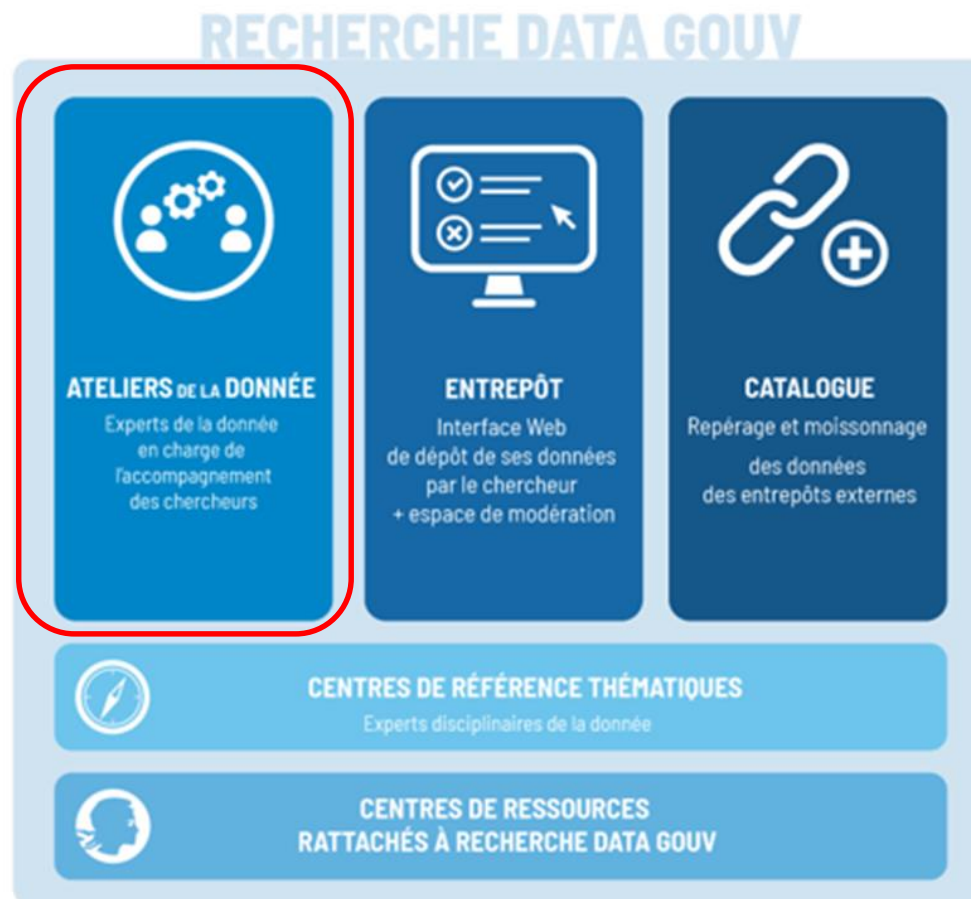
Recherche Data Gouv

- Deux modules nationaux pour l'accompagnement des communautés

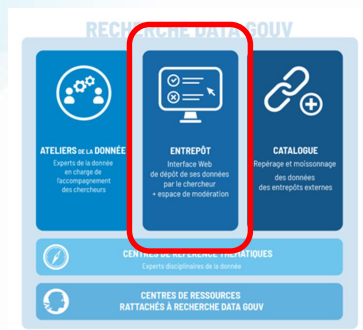


Recherche Data Gouv

- Un module local pour répondre à toute question relative aux données au plus proche des équipes



Entrepôt RDG



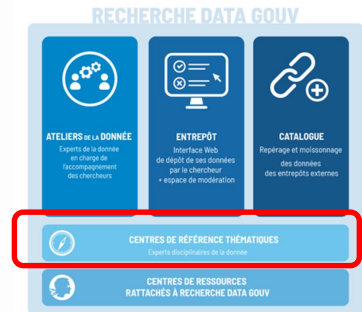
- Solution souveraine pour déposer les données de recherche
- Hébergé sur un datacenter national labélisé
- Développé à partir de Dataverse
- Organisé en espaces institutionnels de publication et de signalement des données
- Gouvernance collective
- Mise en service ~Juin 2022

Catalogue RDG



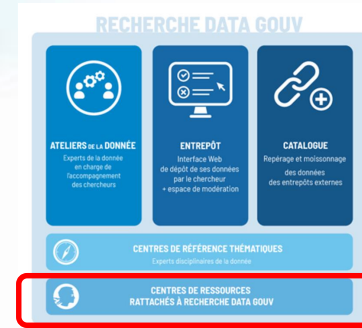
- Catalogue des données de la recherche française
 - ✓ Signalement des données déposées dans des entrepôts externes nationaux ou internationaux, thématiques ou disciplinaires.
 - ✓ Complémentaire de Re3DATA ([Home | re3data.org](https://re3data.org)).

Centres de référence thématiques



- Thématiques et/ou disciplinaires
 - ✓ Référentiels de pratiques
 - ✓ Catalogue de référence des entrepôts
 - ✓ Arborescence des données de l'entrepôt RDG
 - ✓ Articulation de la plateforme avec les dispositifs thématiques spécialisés
 - ✓ Inscription de RDG dans l'écosystème international

Centres de ressources RDG



- En appui des ateliers de la donnée
 - ✓ Mise en commun des pratiques, contenus de formations, guides... des ateliers.
 - ✓ Développement des ressources pédagogiques génériques et réutilisables, de e-formations.
 - ✓ Développement d'outils utiles à l'ensemble des ateliers.

Ateliers de la donnée



- Volet accompagnement de proximité du projet
- ✓ Initiatives existantes ou développées en proximité des chercheurs **à l'échelle locale.**
- ✓ Totalement transdisciplinaires et généralistes.
- ✓ Associent universités, écoles et organismes de recherche dans le cadre des politiques de site.
- ✓ AMI pour une labellisation des 1^{er} ateliers de la donnée au printemps 2022. 3 AMI par an en 2022 et 2023.
 - ❖ Initiation
 - ❖ Formation
 - ❖ Accompagnement

DAT@URCA

- Un guichet unique identifiable au sein de l'URCA
 - ✓ Regroupe les compétences en matière de données.
 - ✓ Piloté par responsable de l'atelier, DPO/archiviste, directeur du centre de calcul régional, représentants des BU.
 - ✓ S'adresse à l'ensemble des personnels des laboratoires URCA.
 - ✓ Apporte des réponses aux questions liées à la gestion quotidienne des données.
 - ✓ Propose des services autour de la gestion des données.

Services proposés

- Formation à la gestion des données
 - ✓ Développer les bonnes pratiques au sein des laboratoires.
 - ✓ Formations adaptées à différents publics / aux disciplines.
 - ❖ Doctorants, chercheurs, DU ...
- Accompagnement à la rédaction des PGD
 - ✓ Animation d'ateliers (doctorants).
 - ✓ Rdv individuels avec les porteurs de projet.
 - ✓ Repérage « amont » des porteurs et partenaires.

Services proposés

- Accompagnement pour la gestion des données personnelles
 - ✓ Accompagnement individuel.
 - ✓ Mise en conformité au RGPD.
 - ✓ Inscription au registre de l'URCA.
- Accompagnement au stockage des données
 - ✓ Appui pour les démarches de stockage / d'ouverture.
 - ✓ Mise en forme des jeux de données.
 - ✓ Fairisation / Curation.



Services du réseau EST


- Réseau UGA, UL, ADLD Alsace, UBFC, URCA
 - ✓ Construction de réseaux métiers.
 - ❖ Rencontres, journées d'études...
 - ✓ Renforcement des compétences des personnels du réseau.
 - ❖ Séminaires communs...
 - ✓ Développement d'outils communs.
 - ❖ Chatbot de la donnée, annuaire...

Les Référents SO dans l'atelier

- Au plus proche des communautés
 - ✓ Circulation de l'information de et vers l'atelier.
 - ❖ donnees-dataurca@univ-reims.fr
 - ✓ Formations pour monter en compétence :
 - ❖ 19 mai
 - ❖ 14 ou 21 juin
 - ❖ Automne 2022

Conclusion et perspectives

- DAT@URCA = guichet unique au service des communautés pour tout ce qui concerne la gestion des données de la recherche
- Mise en place de nouveaux services utiles pour les chercheurs
- Inscription dans la stratégie HRS4R de l'établissement
- Décret n° 2021-1572 du 3 décembre 2021 relatif au respect des exigences de l'intégrité scientifique



**N'hésitez pas à faire
appel à nous !**