

## Zoom sur l'EiSINe

L'École d'ingénieurs en Sciences Industrielles et Numérique "EiSINe" propose une offre de formation équilibrée et adaptée dans le domaine de la transition industrielle et numérique et offre aux étudiants des formations de haut niveau répondant aux besoins socio-économiques du territoire.

Cette école a la particularité d'être sur deux sites : **Charleville-Mézières et Reims.**

Elle est structurée autour de deux grands départements :

- **EEA à Reims : Électronique, électrotechnique, automatique**
- **MPM à Charleville : Matériaux, procédés, maintenance**



L'EiSINe porte des licences, des licences professionnelles, des masters, un cycle universitaire préparatoire aux grandes écoles et des spécialités d'ingénieurs en alternance. Elle contribue avec l'UTT à la formation d'ingénieurs en Automatique et Informatique Industrielle inscrits en formation initiale.

L'EiSINe permet de fédérer un ensemble de formations dans le domaine de la transition industrielle et numérique, en capitalisant sur l'expérience acquise depuis de nombreuses années par le département Électronique, Électrotechnique et Automatique de Reims et l'IFTS de Charleville dans la gestion de cursus variés.

## Se documenter

- Consultez le programme de la licence EEEA sur le site de l'URCA : [www.univ-reims.fr/formation](http://www.univ-reims.fr/formation)
- Et aussi : [www.univ-reims.fr/eisine](http://www.univ-reims.fr/eisine) : rubrique « formations »
- Consultez nos documents spécialisés sur le pearltrees de la Mission Orientation : [www.pearltrees.com/orienturca](http://www.pearltrees.com/orienturca)
- Participez à des MOOC sur la plateforme FUN : <https://www.fun-mooc.fr/fr/>
- Préparez votre rentrée à l'Université : rubrique « transition lycée-université » [www.univ-reims.fr/informations-lyceens](http://www.univ-reims.fr/informations-lyceens)

## S'informer et s'orienter à l'Université

### Université de Reims Champagne-Ardenne

EiSINe  
Département EEA - Moulin de la Housse - BP 1039  
51687 Reims Cedex 2

[www.univ-reims.fr/eisine](http://www.univ-reims.fr/eisine)

Contact scolarité : [eisine-scolarite-reims@univ-reims.fr](mailto:eisine-scolarite-reims@univ-reims.fr)

Responsable de la formation : Olivier DUBOIS [eisine-licence-eeea@univ-reims.fr](mailto:eisine-licence-eeea@univ-reims.fr)

### SAE Mission Orientation (Service d'Accompagnement des Etudiants)

Campus Moulin de la Housse – Bâtiment 14 (Bibliothèque Universitaire)  
Rue des Crayères – 51100 REIMS

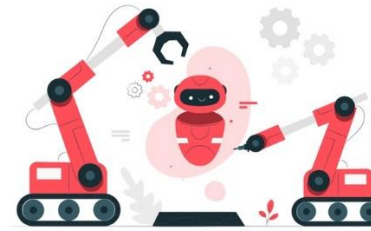
03.26.91.85.30 [orientation@univ-reims.fr](mailto:orientation@univ-reims.fr)

Facebook @orienturca Twitter @sae\_URCA



## Réussir sa Licence EEEA

### Electronique, Energie électrique, Automatique



designed by freepik.com

La licence Électronique, Energie électrique, Automatique est un diplôme national.

#### Objectif :

Le principal objectif de la licence EEEA est d'offrir à l'étudiant un bagage scientifique lui permettant de poursuivre des études dans les masters et les écoles d'ingénieurs à dominante électronique, électrotechnique, automatique, informatique industrielle et mécatronique.

#### Organisation :

Le parcours de la licence EEEA est progressif : la spécialisation apparaît principalement en 3e année, après deux années plutôt généralistes en sciences de l'ingénieur s'inscrivant dans deux portails : le portail Physique-Chimie-EEEA-Génie Civil (PC-EEEA-GC) au semestre 1 et le portail EEEA-Génie Civil (EEEA-GC) en 1e et en 2e année.

Ainsi, le programme de la mention EEEA s'appuie très largement sur les mathématiques, la physique-chimie, l'électricité, la mécanique et l'informatique pour permettre à l'étudiant d'acquérir des connaissances scientifiques dans le domaine de la technologie et des sciences de l'ingénieur, tout en préparant sa future insertion dans la vie active grâce aux connaissances acquises dans les enseignements relatifs aux nouvelles technologies de l'information et de la communication, à l'anglais et à la découverte du monde professionnel.

#### Stages et projets

	Parcours de licence	Durée du stage ou du projet	Informations complémentaires
<b>Licence 2</b>	Semestre 4	30 h	Projet en électronique
	Semestre 4	30 h	Projet en informatique
	Semestre 5	1 mois	Stage "ouvrier" à effectuer avant la 3e année
<b>Licence 3</b>	Semestre 6	28 h	Projet transdisciplinaire EEAll

EEEAII = Électronique, Énergie Électrique, Automatique, Informatique Industrielle

DEVU SAE - Mission Orientation

novembre 2021

## Préparer son entrée en L1

Consultez le site : <http://www.parcoursup.fr/>

Il permet de rechercher les formations proposées par l'URCA et de prendre connaissance des pré-requis et des capacités d'accueil éventuelles.

Saisie des vœux : du 20 janvier au 29 mars 2022.

**Participez aux différentes manifestations d'orientation :**

- **Forum Avenir Etudiant :**
  - A Reims : 26 et 27 novembre 2021
  - A Troyes : 27, 28 et 29 janvier 2022
- **Journée Portes Ouvertes** de l'Université de Reims Champagne-Ardenne : **29 janvier 2022** (date sous réserve)
- **Un Jour à l'Université (UJALU) : du 07 au 11 février 2022**

## Anticiper son parcours

La Licence est un diplôme général. Pour ceux qui souhaitent se spécialiser, il est possible de la compléter par une formation professionnelle (LPRO, Master, etc) pour envisager une insertion dans de bonnes conditions. L'URCA propose des parcours de Licences professionnelles, de Master ou encore des filières ingénieurs en lien avec la licence EEEA.

**LPRO :**

**\*Métiers de l'électricité et de l'énergie : chargé de projets en électricité** (Reims)

**\*Maintenance et technologie : systèmes pluritechniques :** parcours :

- Agriculture connectée (Châlons-en-Champagne)
- Automatique et informatique industrielle (Châlons-en-Champagne)
- Énergie éolienne (Châlons-en-Champagne)
- Objets connectés pour l'Industrie du futur (Troyes)

**\*Métiers de l'industrie : mécatronique, robotique :** Robotique et industrie du futur (Reims)

**\*Métiers de l'instrumentation, de la mesure et du contrôle qualité :** Capteurs, instrumentation, métrologie (Reims)

**Master :**

**Electronique, énergie électrique, automatique :** Mécatronique (Reims)

**Filières ingénieurs :**

**Génie électrique et robotique** (Reims)

**Automatique et Informatique Industrielle** - l'UTT en convention avec l'URCA (Troyes/Reims)

## Résultats 2020

**Taux de passage en 2<sup>e</sup> année :** 48 % tous bacs confondus

Source : Jury 2020 de la Licence EEEA de Reims

**Effectifs 2021 URCA :**

24 inscrits en L1 EEEA / 1 inscrit en L1 EEEA « Aménagement » (oui-si).

## Les plus de la licence

**Aide à la réussite :**

- Accès au *Training lab* préparation à l'entrée en L1 par la mise à disposition durant l'été d'un portail numérique ludique : présentation du campus, des matières (vidéos), révisions sous forme de QCM ; tests en ligne pour s'auto-évaluer.
- En L1 accès à une plateforme en ligne (Espace de Travail Numérique Moodle) comprenant des tests de positionnement et de révision pour favoriser la réussite aux examens.
- Initiation à la recherche possible dans les laboratoires de l'URCA et utilisation de matériels spécifiques de pointe dans le cadre des travaux pratiques et de stages.
- Le dispositif d'accompagnement personnalisé « oui-si » proposé par l'université pour favoriser la réussite en L1 des étudiants n'ayant pas le niveau scientifique requis s'articule autour de 2 axes :
  - \* aménagement de la première année avec allongement de la durée d'études sur deux ans.
  - \* un soutien disciplinaire et méthodologique pris en charge par des enseignants.

Ce dispositif est formalisé par un contrat pédagogique définissant les obligations de chacun et signé par l'établissement et l'étudiant.

## Valoriser sa formation

- Stages en entreprise en L2 et/ou en L3.
- Anticipez vos recherches de stage afin de découvrir un milieu professionnel qui corresponde à vos projets. Ce sera un « plus » dans votre dossier lorsque vous postulerez en licence professionnelle, en master ou en école d'ingénieur. Vous vous constituerez un réseau professionnel utile pour votre future insertion. La Mission Insertion professionnelle (SEIP) de l'URCA propose un accompagnement à la recherche de jobs et stages et vous aide à optimiser vos outils de communication (CV, lettre de motivation, entretien).  
[insertion-professionnelle@univ-reims.fr](mailto:insertion-professionnelle@univ-reims.fr)
- Accès à la plateforme de langue ALTISSIA, afin de progresser en anglais ou toute autre langue.
- Possibilité de valider un ou plusieurs semestres à l'étranger dans une université partenaire « Erasmus + » ou accord européen ou international.