

DÉBOUCHÉS

Pour le parcours « Développement de projets sociaux et territoriaux » :

Métiers de l'encadrement et de la coordination tels que chargé de développement social, directeur de centre social, responsable de structure et d'établissement, chef de service, animateur de réseaux, expert-conseil, chargé de mission, chargé d'étude, chef de projet, formateur, attaché territorial.

Pour le parcours « recherche, études et conseil en intervention et développement social » :

Accéder à une formation doctorale en vue de devenir chercheur (universitaire, privé ou public), ou accéder aux concours de l'enseignement du secondaire.

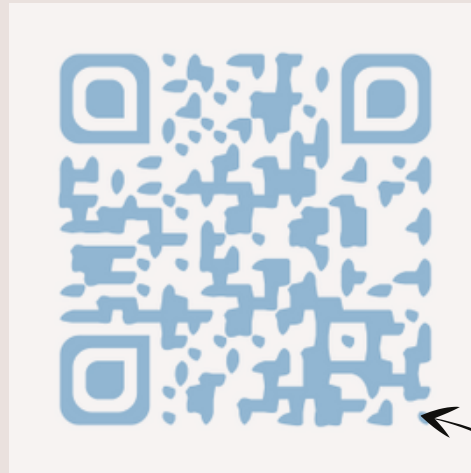
POUR CANDIDATER

Toutes licences confondues. L'étudiant sera valorisé par son parcours, ses expériences professionnelles et/ou scolaires, sa sensibilité au social et surtout vis à vis de son projet professionnel. Les formations en sciences sociales sont recommandées.

Inscription sur **e-candidat**
Reims : Fin Avril

CONTACTEZ-NOUS

Faculté des Sciences
Économiques,
Sociales et de Gestion
57 rue Pierre Taittinger,
51571 Reims Cedex
e-mail : sesg-info@univ-reims.fr
Responsable de la formation
Henri JORDA
e-mail : henri.jorda@univ-reims.fr
Coordonnées du secrétariat
e-mail : sesg.master-ids@univ-reims.fr
Tel : 03 26 91 89 32

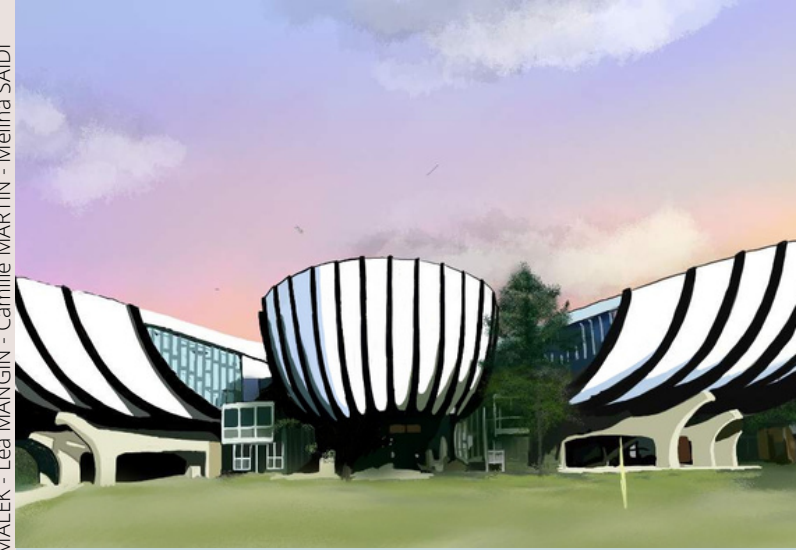


Pour plus d'informations

...

Suivez nous sur notre page Facebook !

Promotion 2020-2022 : Alexandra MALEK - Léa MANGIN - Camille MARTIN - Méline SAIDI



MASTER INTERVENTION & DÉVELOPPEMENT SOCIAL

Parcours Développement de
projets sociaux et territoriaux

Parcours Recherche, étude et
conseil en développement
social



PRÉSENTATION

La première année du Master IDS est commune aux deux parcours. Les principaux enseignements sont fondés sur la sociologie et l'anthropologie, et destinés à accueillir des étudiant·e·s provenant de différentes Licences. Certains enseignements portent sur les champs professionnels et les pratiques du développement social.

La deuxième année du Master est très professionnalisante. Les enseignements concernent les domaines de compétences attendues dans le domaine du développement social et territorial : ingénierie et conduite de projet, diagnostic de territoire, connaissance de l'environnement, des publics et des partenaires...

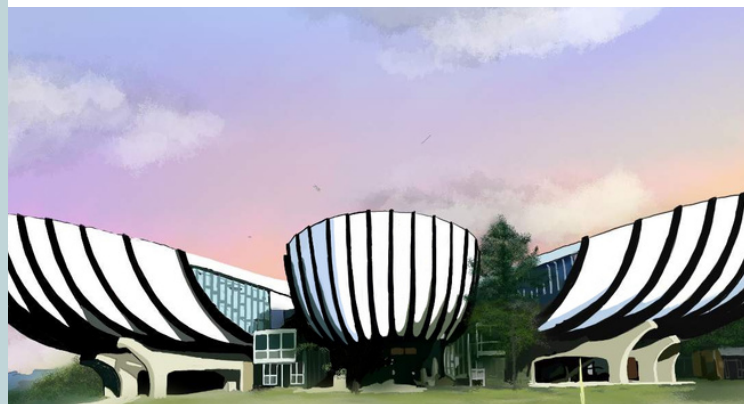
Afin de développer les compétences des étudiant·e·s, les principaux enseignements s'appuient sur l'émergence d'un Tiers-Lieu appelé « La Fabriq ». Les projets conduits au sein du Tiers-Lieu sont pensés à partir d'un diagnostic social portant sur le quartier prioritaire Croix-Rouge et mobilisent l'ingénierie de projet ainsi que la recherche de partenariats.

ORGANISATION

En master 1 : 3 jours de cours par semaine du lundi au mercredi. Un stage de 8 semaines est à effectuer en intégrant un projet et/ou en créant un projet soi-même.

Accessible en formation initiale ou continue.

En master 2 : une alternance d'une durée de 18 semaines répartie sur l'année.



Des publics et des statuts diversifiés dès la 1ère année !

Statut des étudiants ou des stagiaires	Formation continue		Formation initiale		
		salarié / demandeur d'emploi		étudiant / apprenti	
Type d'engagement sur le terrain professionnel	Contrat de professionnalisation	Convention de stage	Contrat d'apprentissage		Service civique

LIEUX DE STAGES POSSIBLES

- CCAS,
- CADA
- CHRS,
- Centres sociaux,
- Maison de quartiers,
- Collectivités territoriales
- Missions locales,
- Bailleurs sociaux
- Associations,
- ONG,
- CAF,
- ARS, ...

MISSIONS DE STAGE

Missions possibles en Master 2 : études et recherches sur les besoins sociaux, diagnostics de territoire, développement de projets sociaux, mise en œuvre et évaluation de dispositifs, recherche et création de partenariats.

COMPÉTENCES ACQUISES

Analyser les spécificités d'un territoire, mobiliser des ressources et des acteurs pour conduire un projet de développement social et territorial, impulser des démarches innovantes, encadrer une équipe et coordonner les prises en charge du public, culture scientifique.