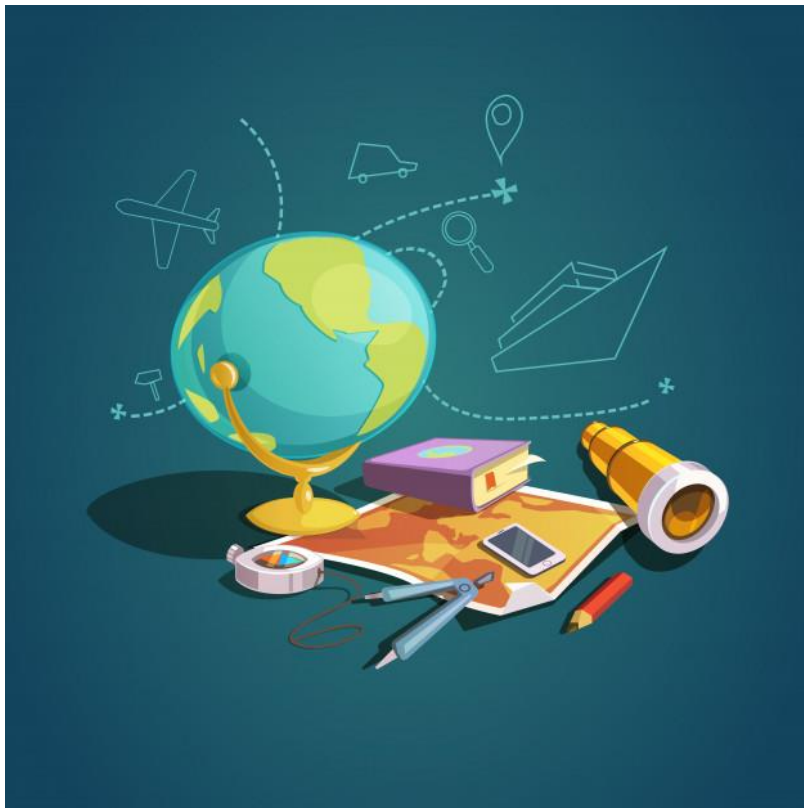




Après une licence

Géographie et aménagement



La licence de Géographie et aménagement est proposée à Reims.

La licence permet

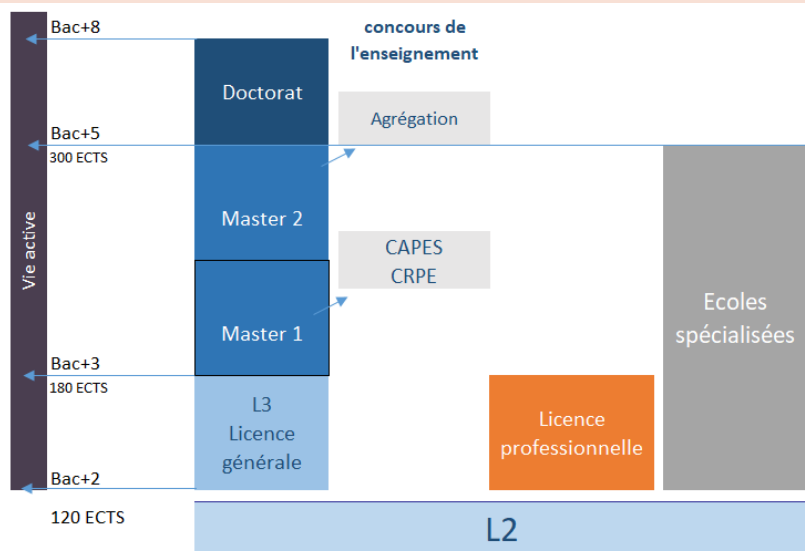
- d'aborder la géographie physique (géomorphologie, climatologie, hydrologie, biogéographie) et la géographie humaine (géographies urbaine, rurale, de la population, sociale, économique, politique, etc)
- d'acquérir des connaissances spécialisées en environnement, aménagement, géographie politique
- de maîtriser des outils techniques d'analyse des territoires (cartographie, statistiques, télé-détection...).

Les compétences acquises permettent de poursuivre dans des masters très divers : enseignement, urbanisme, aménagement, environnement, sciences politiques, relations internationales, journalisme, économie, etc.

[Conseil] Le stage d'observation d'un mois minimum prévu au 2nd semestre de L3 est important car il est l'occasion de confirmer ou d'infirmer un choix initial d'orientation professionnelle. De plus, il constitue une 1^{ère} expérience susceptible d'être prise en compte lors d'une candidature en formation sélective.



Schéma des poursuites d'études



L2-BTS-DUT = niveau 5, Licence = niveau 6, Master = niveau 7, Doctorat = niveau 8

Les concours de recrutement d'enseignants sont actuellement en réforme.

A partir de la session 2022, les concours ne se dérouleront qu'en fin de M2. Les lauréats seront fonctionnaires-stagiaires rémunérés après l'année de M2, et titulaires l'année suivante.

Plus d'infos :

<https://www.devenirenseignant.gouv.fr/>

Les poursuites d'études courtes (1 an)

Après une L2, voire une L3 pour ceux qui souhaiteraient une professionnalisation plus rapide, il est possible de s'orienter en licence professionnelle. Elle s'effectue en 1 an après un bac+2 et comprend entre 12 et 16 semaines de stage en entreprise. Elle n'a pas pour objectif la poursuite d'études en Master et débouche directement sur le marché du travail.

Beaucoup de LP sont proposées en alternance dans le cadre d'un contrat de professionnalisation ou d'apprentissage.

LICENCES PROFESSIONNELLES

Sélection sur dossier et, éventuellement, entretien

Candidatures en ligne à partir de février
Sur les sites des UFR et instituts

Exemples de licences pro. possibles à l'URCA :

- Développement de projets de territoires, parcours Conception et mise en œuvre de projets sociaux et territoriaux (IUT RCC, site de Châlons-en-Champagne)
et éventuellement selon le parcours et les intérêts de l'étudiant.e :
- Métiers de la communication : chef de projet communication, parcours Stratégies de communication plurimédia (IUT Troyes)
- Intervention sociale : Insertion et réinsertion sociale (UFR SESG, Reims)

Exemples de licences pro. possibles dans d'autres universités :

- Métiers du tourisme et des loisirs : chef.fe de projet touristique (CNAM Grand-Est, Bazeilles)
- Cartographie, topographie et systèmes d'information géographique, parcours Urbanisme, aménagement et géomatique (Univ. Lille, Villeneuve d'Ascq) / parcours Topographie, voirie et réseaux divers (Univ. Paris-Est, Créteil)
- Sécurité des biens et des personnes, parcours Aléas naturels et gestion de l'espace urbanisé (Univ. Littoral Côte d'Opale)
- Métiers de la protection et de la gestion de l'environnement, parcours Technicien, chargé de projets milieux aquatiques et eaux pluviales (Univ. Lyon 2)
- Protection et valorisation du patrimoine historique et culturel et naturel (Univ. Evry d'Essonne)
- Métiers de l'aménagement du territoire et de l'urbanisme, parcours Infographie paysagère (Univ. Lorraine)
- Guide Conférencier (CNAM Reims avec expérience requise, Strasbourg, Saumur, Nanterre)
- Métiers du tourisme : communication et valorisation des territoires, parcours Concepteur de prestations en écotourisme et découverte de l'environnement (Univ. Angers)

► Pour trouver une licence pro en France : Site ONISEP

DUT en année spéciale (1 an)

Sélection sur dossier et éventuellement, entretien
Candidatures à partir de février

Ce DUT en 1 an (au lieu de 2) s'adresse aux titulaires d'un bac+2 (ou niveau) et permet d'acquérir une double compétence. Exemples :

- DUT Carrières sociales, option Gestion urbaine (IUT Tourcoing)
- Liste des DUT sur le site <https://iut.fr/>

S'orienter en LAP ou en L3 Sciences de l'éducation après sa L2

Sur dossier de candidature via eCandidat sur le site de l'URCA à partir d'avril
(Pour les autres mentions de licence, un dossier de VES doit être constitué)

Pour préparer des concours administratifs :

- L3 Droit parcours Administration publique (Reims et Troyes)
- Pour accéder aux Masters MEEF 1^{er} degré, Encadrement éducatif et pratiques et ingénierie de la formation :
- L3 Sciences de l'éducation parcours Éducation et apprentissages (Châlons)

S'orienter en L2 ou en L3 dans une autre Université

Sur dossier de VES ou via un « ecandidat » propre à chaque Université

Exemples de licences :
Information communication, sciences de l'homme-ethnologie-anthropologie, etc.

Autres formations

Diplômes d'université - D.U. Proposés par les universités, les D.U. n'ont pas de reconnaissance nationale	A l'URCA : DU Journalisme du vin (Institut Georges Chappaz Reims) DU Wine culture, heritage and tourism (Institut Georges Chappaz Reims) DU Administration publique (IPAG-UFR Droit Reims) Ailleurs : DU Analyse et enjeux des dynamiques territoriales (Univ. Toulouse) Du Management des projets de rénovation urbaine (Univ. Paris Est)
Autres formations Avant de vous engager, assurez-vous de la reconnaissance de la formation choisie (certification, programme, alternance...)	Il existe de nombreux organismes offrant des formations post bac+2 parfois en alternance avec une entreprise. Exemples : <ul style="list-style-type: none">• Technicien conseil en agroforesterie (CFPPA de Croigny - Aube)• Bachelor Tourism management (Ecole supérieure du tourisme Troyes)• Bachelor chargé de marketing et communication (Ecole Tunon Reims)
Magistère	Des formations sélectives en 3 ans après un bac + 2 <ul style="list-style-type: none">• Aménagement, parcours Milieux, espaces, sociétés (Univ. Paris 1)

O Poursuivre en Master

L'accès en Master est sélectif. Il est donc fortement conseillé de multiplier les candidatures (ce qui permet, en cas de refus d'accès en Master, de déposer une saisine auprès du Rectorat qui fera alors 3 propositions de poursuite d'études). De façon générale, la 1^{ère} année de Master comporte de 1 à 4 mois de stage, la 2^{ème} année de 2 à 6 mois de stage. Certains masters peuvent se préparer en alternance.

A l'URCA

Sélection sur dossier et éventuellement entretien	A l'UFR Lettres et Sciences Humaines <ul style="list-style-type: none">• Géopolitique (Reims)• Sciences du langage, parcours Gestion multilingue de l'information (Reims) A l'Esireims <ul style="list-style-type: none">• Urbanisme et aménagement, parcours Urbanisme durable et aménagement (Reims). Possibilité d'obtenir un double diplôme « Planning Urban and Spatial » de l'URCA et de l'Université de Venise A l'UFR Sciences Exactes et Naturelles <ul style="list-style-type: none">• Géo-ressources, géo-risques, géotechnique, parcours Archéologie des géo-matériaux, patrimoine / parcours Géosciences et risques (Reims)
Candidatures du 20 avril au 15 mai 2020 inclus	A l'INSPÉ <p>Les masters de l'INSPÉ ont pour objectif principal la préparation des concours de recrutement d'enseignants et la formation de ces derniers.</p> <ul style="list-style-type: none">• MEEF 1er degré (Reims, Châlons, Charleville, Chaumont et Troyes) : Professeur des écoles• MEEF 2nd degré parcours Histoire-géographie (Reims) : Professeur des collèges et lycées (CAPES Histoire-géographie)• MEEF 2nd degré Documentation (Reims) : Professeur-documentaliste en lycée et collège (CAPES de Documentation)• MEEF Encadrement éducatif : CPE (site de Reims et, en visio-conférence sur les sites de Châlons, Charleville, Troyes et Chaumont)• MEEF Pratiques et ingénierie de la formation (en visio-conférence sur les 5 sites de l'INSPE) A l'UFR Droit et Science Politique <ul style="list-style-type: none">• Droit public, parcours Administration publique (CCC Troyes) A l'UFR Sciences Economiques, Sociales et de Gestion <ul style="list-style-type: none">• Economie appliquée, parcours Entrepreneurat, innovation et bio-économie (Reims)
Exemples dans d'autres universités	<ul style="list-style-type: none">• Gestion de l'environnement, parcours Prévention et gestion des altérations environnementales (Univ. St Etienne)• Démographie (Univ. Strasbourg)• Climats et médias (Univ. Saclay)• Urbanisme et aménagement, parcours Ville : habitat, logement, services (Univ. Le Havre)• Stratégies territoriales et urbaines (Sc. Po Paris)• Cartographie des espaces à risques (Univ. Nantes)• Géomatique, parcours Géographies numériques (St Etienne)• Géographie, aménagement, environnement et développement Parcours Identification, aménagement et gestion du foncier (Ecole supérieure des géomètres et topographes – CNAM Le Mans)• Transport et développement durable (Ecole des Ponts – ParisTech)• Tourisme, montagne, territoires (Univ. Savoie - mont Blanc)• Métiers du Management et de l'Administration des entreprises - opération Phénix (Univ. Paris Sorbonne) : ce master 2 est ouvert aux titulaires de masters recherche de toutes les universités. 13 grandes entreprises s'engagent à offrir des postes de niveau cadre. Une fois recrutés, les candidats suivent une formation alternée de 357h à l'environnement économique et à la vie des entreprises.

○ Poursuivre en Doctorat (bac+8)

Accessible après le master avec une mention "Assez Bien" en M2 et en particulier au mémoire.

Le doctorat constitue une expérience professionnelle de recherche, sanctionnée, après la thèse, par l'obtention du titre de docteur. Il permet de prétendre aux carrières d'enseignant-chercheur dans l'enseignement supérieur. L'étudiant doit préalablement prendre connaissance des thématiques de recherche proposées par les unités de recherche et identifier un enseignant susceptible de l'encadrer.

Exemples de laboratoires de l'URCA pour des doctorants en Géographie :

- **Groupe d'Etude sur les Géomatériaux et Environnements Naturels, Anthropiques et Archéologiques (GEGENAA)**

- **Aménagement et Géographie Politique (HABITER)**

- **Recherches en Economie Gestion AgroRessources Durabilité Santé (REGARDS)**

www.univ-reims.fr onglet Recherche et valorisation, puis Unités de recherche

○ Préparer l'agrégation de Géographie

Une vingtaine d'Universités assurent la préparation de l'Agrégation externe, après le Master, à temps partiel : Univ. Amiens, Dijon, Lorraine, Paris 1, Paris 4, etc

○ Quelques écoles spécialisées

• Enseignement supérieur

- **Les Ecoles normales supérieures** : les ENS assurent une préparation à l'agrégation ainsi qu'une formation par la recherche.

ENS Ulm : <https://www.ens.psl.eu> ; ENS Lyon : <http://www.ens-lyon.fr>

• Les formations reconnues par l'APERAU

- **L'Association pour la Promotion de l'Enseignement et de la Recherche en Aménagement et Urbanisme (APERAU)** regroupe des institutions d'enseignement supérieur du monde francophone qui s'engagent à appliquer les principes d'une charte de qualité dans les formations et diplômes en aménagement et urbanisme qu'elles délivrent. Liste des formations accréditées : <https://www.aperau.org/formations-accreditees.html>

• Les formations de l'ENSG :

- **L'Ecole Nationale des Sciences Géographiques - Géomatique** est une grande école qui dépend de l'IGN. Elle propose, en collaboration avec différentes universités, plusieurs formations accessibles aux géographes : une licence professionnelle « Métier de la protection et de la gestion de l'environnement » et plusieurs Masters : M1 Géomatique ; M2 Carthagéo ; M2 Développement durable-management environnemental et géomatique ; M2 technologies des systèmes d'information ; M2 Information géographique : analyse spatiale et télédétection. <http://www.ensg.eu/Formation>

• La formation d'Eco-conseiller

L'INSA de Strasbourg : l'INSA propose un Mastère spécialisé « éco-conseiller » en partenariat avec ECO-Conseil, Institut européen pour le conseil en environnement. Cette formation d'un an, labellisée par la Conférence des grandes écoles (CGE) forme de futurs professionnels de l'environnement et du développement durable, aux fonctions de conseil, d'aide à la décision et d'animation de projet. Six mois d'enseignements théoriques et pratiques sont complétés par six mois de stage. Bac + 5 requis, 6900€. <http://www.insa-strasbourg.fr/fr/masteres-specialises-2/?menu=candidats>

• Sciences politiques et communication

- **Les IEP** : les 10 instituts d'études politiques proposent des cycles en 5 ans et des masters et des spécialisations dans de nombreux domaines : journalisme, management culturel, relations internationales, affaires européennes, administration publique, défense et sécurité, etc.

Il existe différentes possibilités d'admissions parallèles notamment l'accès en 4^e année pour les titulaires d'une licence via des modalités variables selon les instituts (dossier ou concours). Liste sur <http://www.onisep.fr/>

Exemple à l'IEP de Lyon, site de St Etienne : post bac +3, accès au second cycle avec une spécialisation « Action, changement, territoires » : <https://www.sciencespo-lyon.fr/formations/second-cycle/4-secteurs-specialisation>

• Journalisme

Il existe de nombreuses écoles. Il est préférable de choisir une des 14 écoles de journalisme reconnue par la CPNEJ (Commission paritaire nationale de l'emploi des journalistes) : **IUT de Lannion et de Cannes, CELSA Paris, CUEJ Strasbourg, EJCAM Aix-Marseille, EJDG Grenoble, EPJT Tours, IFP Paris, IJBA Bordeaux, Sciences Po Paris, CFJ Paris, EJT Toulouse, ESJ Lille, IPJ Paris-Dauphine**. Elles sont plus sélectives (concours). Les diplômes délivrés vont des DUT aux masters en passant par des diplômes visés par le MESRI. L'accès aux écoles non reconnues est en général moins sélectif (dossier ou test + entretien). Liste sur <http://www.onisep.fr/>

Pour vous aider dans votre projet d'orientation :

DEVU - Service d'accompagnement des étudiants - Mission Orientation (sur 3 sites)

Campus Croix-Rouge

2^{ème} étage du Resto U

Rue Rilly-la-Montagne 5100 REIMS

03 26 91 87 55

Campus Moulin de la Housse

UFR Sciences - Bâtiment I4 (BU)

Rue des Crayères 51687 REIMS Cedex

03 26 91 85 30

Campus des Comtes de Champagne

Hôtel Dieu le Comte

Place du Préau 10000 TROYES

03 25 43 38 40

