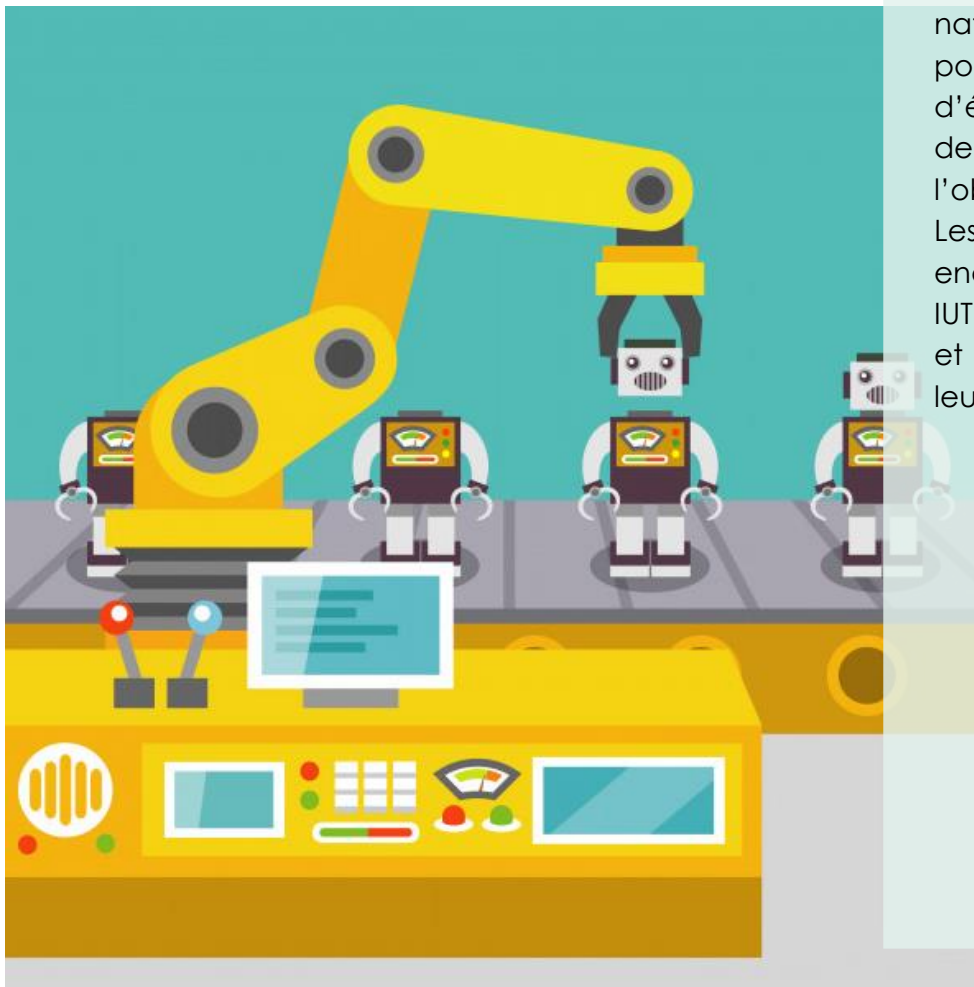




Après un DUT

Génie mécanique et productique (GMP)



Chaque année, une enquête nationale est réalisée par les IUT pour connaître les poursuites d'études et l'insertion de leurs DUT deux ans et demi après l'obtention du diplôme.

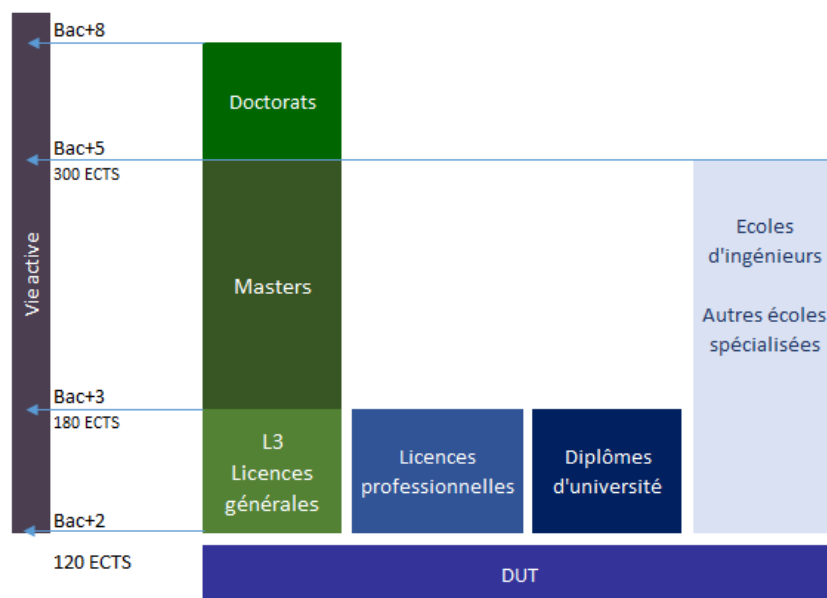
Les résultats détaillés de ces enquêtes pour les diplômés des IUT de Reims-Châlons-Charleville et de Troyes sont mis en ligne sur leurs sites respectifs.

Au niveau national, les résultats synthétiques de ces enquêtes sont publiés sur le site <http://www.iut.fr>.

92% des DUT GMP poursuivent des études juste après le DUT : 53% en école d'ingénieurs, 29% en licence pro., 9% en L3, 8% dans d'autres formations (prépas ATS par ex.) et 1% en ESC (source enquête nationale DUT 2014).



Schéma des poursuites d'études



DUT = niveau 5, Licence = niveau 6, Master = niveau 7, Doctorat = niveau 8

Les poursuites d'études courtes (1 an)

Licences professionnelles

Sélection sur dossier et éventuellement, entretien

Candidatures en ligne à partir de février sur les sites des UFR et instituts

► Pour trouver une licence pro en France : Site ONISEP



Elles s'effectuent en 1 an et comprennent entre 12 et 16 semaines de stage en entreprise. Elles n'ont pas pour objectif la poursuite d'études en Master et débouchent directement sur le marché du travail.

Beaucoup de LP sont proposées en alternance dans le cadre d'un contrat de professionnalisation ou d'apprentissage. Anticipez la recherche de votre futur employeur !

Exemples de licences pro. possibles à l'URCA :

- Conception et mise en forme des matériaux Parcours Conception et fabrication intégrée OU Fabrication additive (Charleville)
- Maintenance et technologies : systèmes pluritechniques Parcours Objets connectés / industrie du futur (Troyes)
- Métiers de l'industrie : métallurgie, mise en forme des matériaux, soudage Parcours Métallurgie, forge, fonderie (Charleville)
- Métiers de l'emballage et du conditionnement Parcours Conception, design industriel et emballage (Reims)
- Métiers de l'industrie : conception de produits industriels (Troyes)
- Métiers de l'industrie : gestion de la production industrielle Parcours Production et maintenance industrielles (Reims)
- Métiers de l'industrie : mécatronique, robotique Parcours Robotique et industrie du futur (Reims)
- Métiers de l'instrumentation, de la mesure et du contrôle qualité Parcours Capteurs, instrumentation, métrologie (Reims)
- Métiers du BTP : performance énergétique et environnementale des bâtiments Parcours Génie climatique et équipements du bâtiment (Reims)
- Technico-commercial Parcours Technico-commercial industriel (Troyes)

DUETI

Sélection sur dossier, entretien et test de langue

Candidatures à partir de septembre (dossier à rendre avant le 15 janvier pour un départ en septembre de la même année)

Le DUETI (Diplôme universitaire d'études technologiques internationales) est un diplôme propre aux IUT.

Il permet 1 an d'études dans une université étrangère partenaire, tout en étant inscrit à l'IUT. L'étudiant peut ainsi obtenir le DUETI en France et le diplôme de l'université d'accueil (Bachelor par exemple). Ce cursus permet dans certains cas d'intégrer un Bac+4.

DUT en année spéciale (1 an)

Sélection sur dossier et éventuellement, entretien

Candidatures à partir de février

Condensé du DUT en 2 ans, il permet d'acquérir une double compétence en 1 an.

Exemples :

- DUT Génie civil Construction durable à l'IUT de Béthune
- DUT TC à l'IUT de Metz...

Liste des DUT sur le site www.iut.fr

Classe prépa ATS Ingénierie industrielle

Sélection sur dossier

Cette prépa est proposée dans 39 lycées.

Candidatures à partir de février (avant mi-mai)

Ces prépas préparent en 1 an les titulaires d'un DUT scientifique (ou BTS) à intégrer une école d'ingénieurs. L'objectif est de renforcer les apprentissages en mathématiques, sciences physiques, sciences de l'ingénieur mais aussi en expression écrite et orale et en langue vivante.

Exemple : Lycée Arago à Reims, <https://lyceearago.net/>

Liste des classes ATS :

<http://www.onisep.fr/Ressources/Univers-Formation/Formations/Post-bac/CPGE-Classe-preparatoire-ATS-ingenierie-industrielle>

Les poursuites d'études en licence générale

Choisir de poursuivre en 3^{ème} année de licence implique des études longues puisque la suite logique est le Master, soit un bac+5. L'admission en 3^{ème} année n'est pas de droit et est soumise à une commission propre à chaque université. L'avis rendu peut donc être différent selon les universités sollicitées.

Licence générale

A l'URCA

Admission sur dossier VES (ex VA13)

Dossier disponible à partir de mars sur le site de l'URCA

- Licence Sciences pour l'ingénieur (Charleville)
- Licence Sciences et technologies Parcours pluridisciplinaire (pour intégrer un Master MEEF 1er degré ou CPE)

Les DUT GMP ont aussi poursuivi en L3 dans d'autres universités
Exemples :

- Aéronautique et espace - Evry
- Design industriel - Evry
- Génie civil - Cergy Pontoise
- Mécanique (Dijon, Créteil, Marseille - Paris 7)
- Mécanique et génie industriel - Strasbourg
- Science technologie de la mécanique - Montpellier 3...

► Pour trouver une licence générale en France : Site ONISEP 

Les Écoles d'ingénieurs

Près de 75% des écoles d'ingénieurs sont publiques. Les frais d'inscription sont donc peu élevés (entre 600 et 1000 € par an).

Admissions parallèles : Concours communs (admission en cycle d'ingénieur)

*(Droits de scolarité à titre indicatif, auxquels s'ajoutent les frais de candidature. La plupart des écoles offrent un cursus en apprentissage)

Banque d'épreuves DUT-BTS http://concours.ensea.fr/ Pré-inscription sur internet du 13 février 2020 au 12 mars 2020	Sur dossier et oral communs : Arts et Métiers ParisTech (601 €), ESIGELEC (7 300 €), ESIREM (601 €), ESTP Paris (8 250 €) Sur dossier commun uniquement : ECAM-EPMI (7 200 €) Sur dossier commun et oral spécifique : ECAM Rennes (7 650 €), ECAM Strasbourg (7 330 €), ENS Cachan Paris-Saclay (400 €), ESIX Normandie (601 €), ESTIA (5 900 €), ENSTA Paris (2 650 €), SupMéca (601 €)
--	---

Concours Advance parallèle www.concours-advance.fr du 17 février au 7 mars 2020	IPSA - aéronautique et spatial (8 409 €) Sur dossier et épreuves
---	---

Concours Avenir+ www.concoursavenir.fr du 15 janvier au 20 mars 2020	Sur dossier et entretien Il s'adresse aux bac+2+3+4 et permet d'intégrer les écoles : ECE Paris et Lyon - électronique (9 500 €), EIGSI La Rochelle (7 150 €), EPF Sceaux, Troyes et Montpellier (8 200 €), ESIGELEC Rouen (5 050 €), ESILV Courbevoie (8 900 €), ESTACA (8 180 €)
--	---

Concours Mines-Télécom http://www.concours-mines-telecom.fr/admissions-sur-titres/ jusqu'au 27 mars 2020	Sur dossier et épreuves orales Ecoles d'Alès (2 350 €) et Douai (2 150 €)
---	--

Groupe INSA http://admission.groupe-insa.fr/ de mi-janvier à mi-mars	Sur dossier et entretien 7 INSA (instituts nationaux de sciences appliquées) : INSA Centre-Val de Loire, Hauts-de-France, Lyon, Rennes, Rouen Normandie, Strasbourg et Toulouse, ainsi que l'INSA international Euro-Méditerranée (à Fès, au Maroc) - 601 €
--	--

Réseau Polytech http://www1.polytech-reseau.org/accueil/ du 8 janvier au 27 avril 2020	Sur dossier et entretien unique pour toutes les écoles Le réseau Polytech regroupe 14 écoles publiques universitaires : Annecy-Chambéry, Clermont-Ferrand, Grenoble, Lille, Lyon, Marseille, Montpellier, Nancy (ex-ESSTIN), Nantes, Nice Sophia-Antipolis, Orléans, Sorbonne Paris (ex-UPMC), Paris-Sud et Tours - 601 €
--	--

ENI https://www.ingenieur-eni.fr/index.php/inscriptions du 22 janvier au 22 mars 2020	Sur dossier Brest, Metz, Saint-Etienne et Tarbes s'adressent à des DUT GMP 601 €
---	--

Universités de Technologie https://www.3ut-admissions.fr/candidater/ du 20 janvier au 20 avril 2020	Sur dossier et entretien Le réseau des UT (UTBM, UTC, UTT) a une procédure d'admission commune et le dossier de candidature est unique - 601 €
---	---

D'autres écoles ont leur propre concours :

Quelques exemples parmi celles intégrées (ou pouvant l'être) par des DUT GMP : ESIREIMS spécialité Emballage et conditionnement OU Energétique (601 €), EISINE (Sciences Industrielles et Numérique) Reims (601 € ou alternance), ISAT Automobile et Transports (601 €), INGHENIA (alternance), ENSIM (601 €), ENSMM (601 €), ENAC Montpellier (1 320 €), ITII Bourgogne, Champagne Ardenne, Picardie (alternance), ...

Les formations et écoles de double compétence

Licence générale Il existe 2 licences acceptant uniquement des DUT scientifiques Objectif : obtenir une double compétence scientifique et managériale Candidatures à partir de mars sur les sites des IAE	<ul style="list-style-type: none"> L'IAE Lyon propose une licence 3^{ème} année Complément d'études en gestion Sur dossier et résultats au test SIM, Test SCORE IAE-MESSAGE Inscriptions sur le site score.iae-message.fr + candidature auprès de l'IAE Lyon sur eCandidat : https://iae.univ-lyon3.fr/ L'IAE Montpellier propose également une L3 Management Sciences et Technologies Recrutement sur dossier en ligne sur le site de l'IAE : https://iae.umontpellier.fr
---	---

IPI Châlons en Champagne https://ipi-sup.com/fr/	Bac + 4 Responsable de production et projets industriels En alternance
--	---

ESTA https://www.esta-groupe.fr/ jusqu'au 13 février 2020	En 3 ans après un bac+2 – 5 900 €/an, possibilité d'alternance en dernière année Ingénieur d'affaires industrielles Sur dossier et épreuves orales
--	--

ESLI https://www.campus-redon-industries.com/	L'Ecole supérieure de logistique industrielle propose un Mastère Responsable Logistique & Supply Chain en 2 ans en alternance après un bac+2
--	--

Les Écoles de commerce

Il est également tout à fait possible pour un DUT du secteur secondaire d'intégrer le programme Grande école d'une ESC via les admissions parallèles (accès en 3^{ème} année). Un certain nombre d'écoles se sont regroupées pour proposer un concours commun :

- **TREMPLIN 1** : EM Strasbourg, KEDGE BS, NEOMA BS et Rennes School of Business. Ces écoles sont présentes dans 6 grandes villes (Bordeaux, Marseille, Reims, Rennes, Rouen et Strasbourg)

Concours : 18 avril 2020 - coût des épreuves écrites et orales : 230 € (30 € pour les boursiers)

Epreuves : 1 test d'anglais, 1 note de synthèse et un test d'aptitude aux études de gestion TAGE 2

Dates, inscription sur www.ecricome.org

- **PASSERELLE 1** : BSB (ESC DIJON – Burgundy School of Business), EDC Paris Business School, EM Normandie, Grenoble EM, Groupe ESC Clermont, ICN Business School, IMT BS, La Rochelle BS, Montpellier BS et SCBS Troyes - Concours : 15 avril 2020 -

Coût des épreuves écrites : 160 € (gratuit pour les boursiers) - Oral : 30 € (15 € pour les boursiers) - Epreuves : 1 synthèse, 1 épreuve d'anglais et 1 épreuve QCM au choix parmi 11 matières - Dates, inscriptions sur www.passerelle-esc.com

- **Ambitions+** : EBS Paris, ESCE et IPAG. Plusieurs sessions de candidature sont proposées.

Dates, inscription sur <https://www.concours-ambitions.com/>

- **D'autres écoles ont leur propre concours.**

Exemples : ESG Montpellier, INSEEC Paris, ISEG Lille et Lyon...



Pour vous aider dans votre projet d'orientation : DEVU

Service d'accompagnement des étudiants - Mission Orientation (sur 3 sites)

Campus Croix-Rouge

2^{ème} étage du Resto U
Rue Rilly-la-Montagne - 51100 REIMS
03 26 91 87 55

Campus Moulin de la Housse

UFR Sciences - Bâtiment 14 (BU)
Rue des Crayères 51687 REIMS Cedex
03 26 91 85 30

Campus des Comtes de Champagne

Hôtel Dieu le Comte
Place du Préau - 10000 TROYES
03 25 43 38 40