

# CURRICULUM VITAE

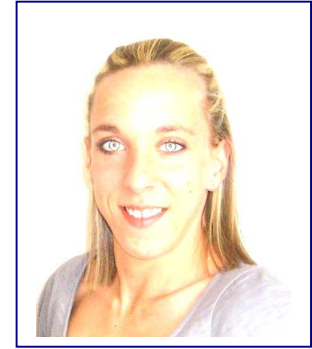
---

## Mlle Hars Magaly

5, rue Marceau Naessens  
59430 – Saint Pol sur Mer  
Tel: 06 14 75 50 99

30 ans  
Célibataire  
Nationalité française

E-mail: magaly.hars@wanadoo.fr



## SITUATION ACTUELLE

---

- Depuis Mai 2005 **Doctorante en Sciences et Techniques des Activités Physiques et Sportives.** Ecole Doctorale « Sciences de l'Homme et de la Société » (ED 462) - Université de Reims Champagne-Ardenne  
Doctorat préparé au sein de la Mission Recherche de l'Institut National du Sport, de l'Expertise et de la Performance - Paris

## TITRES UNIVERSITAIRES

---

- 2004 **DEA (Master 2) « Stress, Action et Evaluation »** - Université de Reims Champagne-Ardenne et Laboratoire de Psychologie du Sport de l'Institut National du Sport et de l'Education Physique (Paris)
- 2002 **Maîtrise STAPS « Entraînement Sportif »** - Faculté des Sciences du Sport et de l'Education Physique de Lille 2
- 2000 **Licence STAPS « Entraînement Sportif »** - Faculté des Sciences du Sport et de l'Education Physique de Lille 2
- 1999 **DEUG STAPS** - Université du Littoral de Dunkerque
- 1997 **Baccalauréat, série Scientifique, option « Sciences de la Vie et de la Terre »** - Lycée Jean Bart de Dunkerque

## ACTIVITES SCIENTIFIQUES

---

### Publications

#### *Revue scientifique avec comité de lecture*

- Calmels, C., **Hars, M.**, Jarry, G., & Stam, C.J. (in press). Non-linear EEG synchronization during observation: effects of instructions and expertise. *Psychophysiology*.
- Arripe-Longueville, F. (d'), **Hars, M.**, Debois, N., & Calmels, C. (2009). Perceived development of psychological characteristics in male and female elite gymnasts. *International Journal of Sport Psychology*, 40, 424-445.

Calmels, C., **Hars, M.**, Holmes, P., Jarry, G., & Stam, C. (2008). Non-linear EEG synchronization during observation and execution of simple and complex sequential finger movements. *Experimental Brain Research*, 190, 389-400.

**Hars, M.**, & Calmels, C. (2007). Observation of elite gymnastic performance: processes and perceived functions of observation. *Psychology of Sport and Exercise*, 8, 337-354.

Calmels, C., Holmes, P., Jarry, G., Hars, M., Paillard, A., & Stam, C. (2006). Variability of EEG synchronization prior to and during observation and execution of a sequential finger movement. *Human Brain Mapping*, 27, 251-266.

Calmels, C., Holmes, P., Jarry, G., Lévêque, J.M., **Hars, M.**, & Stam, C.J. (2006). Local cortical activity prior to, and during, observation and execution of sequential finger movements. *Brain Topography*, 19(1-2), 77-88.

### ***Revue professionnelle***

Gallin-Martel E., **Hars, M.**, & Calmels, C. (2007). L'apprentissage par observation : activités mises en oeuvre. *Gym' technic*, 60, 2-13.

**Hars, M.**, Calmels, C., Colonna, O., Debois, N., & d'Arripe-Longueville, F. (2005). Comment se développent les ressources psychologiques des gymnastes de haut niveau ? *Gym' technic*, 50, 2-10.

### ***Rapports***

Calmels, C., **Hars, M.**, Arripe-Longueville, F.(d'), & Macquet, A.C. (2005). *Amélioration de l'apprentissage par observation en gymnastique féminine de haut niveau : contribution du logiciel « Dart Trainer » et de la technique de l'entretien d'auto-confrontation*. Rapport en convention avec la Fédération Française de Gymnastique et le Ministère des Sports.

Arripe-Longueville, F.(d'), Calmels, C., Debois, N., **Hars, M.**, & Colonna, O. (2004). *Sources et modes de développement des ressources psychologiques en gymnastique féminine et masculine de haut niveau*. Rapport en convention avec la Fédération Française de Gymnastique et le Ministère des Sports.

## **Communications**

### ***Communication orale***

**Hars, M.**, C., d'Arripe-Longueville, F., & Macquet, A.C. (2005). *Apprentissage par auto-observation en gymnastique féminine de haut-niveau : nature des informations prélevées et des activités mises en œuvre*. XI<sup>ème</sup> Congrès International de l'Association des Chercheurs en Activités Physiques et Sportives, Paris, France.

### ***Communications affichées***

Calmels, C., **Hars, M.**, Macquet, A.C., d'Arripe-Longueville, F., & Iteaman, M. (2005). *Apprentissage et observation*. Communication affichée aux Journées de l'Entraîneur (20 Octobre 2005), Paris, France.

Colonna, O., **Hars, M.**, Calmels, C., Debois, N., & Arripe-Longueville F. (d') (2004). *Sources et modes de développement des ressources psychologiques en gymnastique féminine et masculine de haut niveau*. Communication affichée aux Journées Nationales d'Etude de la Société Française de Psychologie du Sport, Grenoble, France.

**Hars, M.**, Calmels, C., & d'Arripe-Longueville, F. (2003). *Etude qualitative des sources de développement des ressources psychologiques de gymnastes féminines de haut niveau*. Communication affichée aux Journées Nationales d'Etude de la Société Française de Psychologie du Sport, Paris, France.

## ACTIVITES D'ENSEIGNEMENT

---

- 2005/2006 Vacataire à l'UFR STAPS de l'Université de Nice Sophia-Antipolis (12 h)
- 2008/2009 ATER à temps complet à l'UFR STAPS de l'Université de Reims Champagne-Ardenne

## COMPETENCES TECHNIQUES

---

- Informatique : Microsoft© Word, Excel et PowerPoint
- Logiciels spécifiques (notions) : Statistica©, Vicon Nexus©, Adobe After Effects©...
- Langues étrangères : Anglais (lu, écrit, bases orales), Allemand (bases scolaires)

## INDICATIONS COMPLEMENTAIRES

---

- **Sportive de Haut Niveau (Gymnastique Artistique).** Inscrite sur les listes ministérielles du Ministère de la Jeunesse, des Sports et de la Vie Associative (Senior) du 1/10/2001 au 31/10/2010

## Autres formations et diplômes obtenus

---

- 2004 **BEES 1<sup>e</sup> degré** (Brevet d'Etat d'Educateur Sportif) option « Activités Gymniques »
- 2002 **AFPS** (Attestation de Formation aux Premiers Secours)
- 2001 **BAFA** (Brevet d'Aptitude aux Fonctions d'Animateur)

## Autres expériences professionnelles

---

- Sept 2005/Juillet 2008 Surmédiane au pair à l'Institut National du Sport et de l'Education Physique (Paris)
- Eté 2000/2004 Animatrice en Juillet et/ou Août (CLSH de la ville de Saint Pol sur Mer et Centre socioculturel de Fort-Mardyck)
- Eté 1999 Encadrement des départs de centres de vacances pour le CE de la SNCF
- Oct 1997/Juin 1999 Intervenante en école primaire pour l'encadrement de cours d'éducation physique et sportive