



Plus d'infos



[www.univ-reims.fr/esireims](http://www.univ-reims.fr/esireims)

visite virtuelle



immersion en 3D



ESIREIMS, 3 Esplanade Roland Garros  
51100 Reims, France - [www.esireims.fr](http://www.esireims.fr)  
Tél : 03 26 91 33 99



**ESIREIMS**  
Ecole Nationale Supérieure d'Ingénieurs  
Ingénieurs de demain !

## 1 CLASSE PRÉPARATOIRE INTÉGRÉE INGÉNIEUR

Parcours CPI ESIREIMS de la Licence SPI

## 3 DIPLÔMES D'INGÉNIEURS

Emballage et Conditionnement (Packaging)  
Génie Urbain et Environnement  
Énergétique

## 1 MASTER

Urbanisme Durable et Aménagement

ESIREIMS, 3 Esplanade Roland Garros  
51100 Reims, France - [www.esireims.fr](http://www.esireims.fr)  
Tél : 03 26 91 33 99





Ecole d'ingénieurs créée en 1989, habilitée CTI

- 1 classe préparatoire intégrée ingénieur ESIREIMS, Licence SPI (Parcoursup)
- 1 cycle ingénieur en 3 ans d'études dont 1 an de stages en entreprise en France et/ou à l'international

Ecole publique à taille humaine au cœur des enjeux environnementaux et sociétaux



+ de **95%**  
de nos jeunes ingénieurs

trouvent un emploi en France ou à l'étranger dans les 3 mois qui suivent la sortie de l'école.



**70%**  
des enseignements  
sont dispensés par des enseignants chercheurs universitaires et 30% par des professionnels de l'industrie



**STAGES**  
en France et à l'étranger



+ de **50%**

de nos étudiants  
sont directement embauchés à l'issue leur projet de fin d'études de 3ème année



**45**  
minutes  
de Paris en TGV



+ de **10**  
associations  
et clubs étudiants au sein de l'école



**39k€**  
de salaire moyen  
en sortie d'école



**3** spécialités d'excellence

+ de **300** étudiants

**3** réseaux ALUMNI avec plus de **2000** diplômés

## 2 possibilités d'admission

Post bac

Après bac +2 / bac +3

**Classe Préparatoire Intégrée**  
Parcours CPI de la licence SPI

**Cycle Ingénieur**

1ère  
année

2ème  
année

1ère  
année

2ème  
année

3ème  
année

Diplôme d'ingénieur  
de l'ESIREIMS

Bac  
à dominante  
Scientifique  
Parcoursup

Admissions  
spécifiques  
dossier

Classe Préparatoire  
Intégrée ESIREIMS  
dossier

Master ou  
équivalent  
eCandidat, entretien

Prépas  
scientifiques  
MP, PC, PSI...  
concours Polytech

L3, BUT  
Autres prépas :  
BCPST, ATS, PT ...  
eCandidat, entretien



### • VOUS ÊTES BACHELIER

Votre candidature est à effectuer par l'intermédiaire du portail ministériel Parcoursup. Pour la 1ère et la terminale, les spécialités recommandées sont les mathématiques, la physique-chimie et la 3ème spécialité à choisir parmi : Sciences de l'Ingénieur, Sciences de la Vie et de la Terre... L'option maths expertes est vivement conseillée.

### • VOUS ÊTES EN 1ER CYCLE UNIVERSITAIRE (L3, BUT, ATS)

Le recrutement se fait en déposant un dossier sur la plateforme eCandidat de l'URCA, suivi d'un entretien de motivation.

- **L3** : toute licence à caractère scientifique.
- **BUT** :
  - **Packaging** : Mesures Physiques, Packaging Emballage et Conditionnement (PEC), Génie Mécanique et Productique, Génie Chimique, Chimie, Génie Biologique...
  - **Énergétique** : MT2E (Métiers de la Transition et de l'Efficacité Energétiques), Science et Génie des Matériaux, Génie Civil, Génie Mécanique et Productique, ...
  - **Génie Urbain et Environnement** : Génie Civil Construction Durable, MT2E, Mesures Physiques, Science et Génie des Matériaux, Génie Biologique option Génie de l'Environnement, Réseaux et Télécommunications...
- **Autres formations** : contacter l'ESIREIMS.

### • VOUS ÊTES EN CLASSE PRÉPARATOIRE AUX GRANDES ÉCOLES (CPGE) :

- **Pour les filières MP, PC, PSI** : Concours e3a-Polytech - Pré-inscription obligatoire par internet : [www.scei-concours.fr](http://www.scei-concours.fr)
- **Pour les autres filières (BCPST, PT, ...)** : Le recrutement se fait en déposant un dossier sur la plateforme eCandidat de l'URCA, suivi d'un entretien de motivation. Il faut être au minimum admissible à un concours ou fournir « L'attestation du parcours de formation en classe préparatoire aux grandes écoles » mentionnant les 120 ECTS obtenus.

### • VOUS ÊTES EN 2ÈME CYCLE UNIVERSITAIRE (MASTER 1 OU ÉQUIVALENT) :

Le recrutement se fait en déposant un dossier sur la plateforme eCandidat de l'URCA, suivi d'un entretien de motivation.







## FRAIS ANNUELS DE SCOLARITÉ

L'ESIREIMS est une école d'ingénieurs publique. Les frais de scolarité sont ceux de l'Université de Reims Champagne-Ardenne, ces frais sont fixés chaque année par le Ministère de l'Enseignement Supérieur, de la Recherche et de l'Innovation.

## SUR PARCOURSUP

Formation licence - sciences pour l'ingénieur - Parcours classe préparatoire intégrée à dominante Packaging, Energie, Environnement

## CALENDRIER DES ADMISSIONS AU CYCLE INGÉNIEUR

Le calendrier est accessible sur le site de l'ESIREIMS : [www.esireims.fr](http://www.esireims.fr)

Plus d'infos



## CANDIDATS ÉTRANGERS

L'ESIREIMS accueille des étudiants étrangers souhaitant suivre la formation d'Ingénieur. Ils doivent :

- Avoir une formation universitaire dans des domaines scientifiques et techniques.
- Avoir le Niveau B2 en français (cadre européen commun de référence pour les langues).

### • CANDIDATS DE L'UNION EUROPÉENNE :

Le recrutement se fait en déposant un dossier sur la plateforme eCandidat de l'URCA, suivi d'un entretien de motivation.

### • CANDIDATS HORS UNION EUROPÉENNE :

#### Etudiants originaires de pays disposant de l'espace "Études en France"

Les candidats étrangers d'un pays hors Union Européenne doivent impérativement déposer leur candidature sur l'espace «Études en France», du site [campusfrance.org](http://campusfrance.org)

**Cette procédure est obligatoire pour pouvoir être admis définitivement à l'ESIREIMS.**

#### Etudiants originaires de pays ne disposant pas de l'espace "Études en France"

Les candidats étrangers ne pouvant s'inscrire sur l'espace Études en France adresseront directement une demande de dossier d'inscription soit :

- **par courrier, à l'adresse suivante :** ESIREIMS, 3 Esplanade Roland Garros, 51100 Reims - France
- **ou par mail :** [scol.esireims@univ-reims.fr](mailto:scol.esireims@univ-reims.fr)

Pour plus de renseignements, veuillez consulter le site de l'Université de Reims Champagne-Ardenne : <http://www.univ-reims.fr/> rubrique « Vous êtes : étudiant étranger ».

## CONTACT

### Contact ESIREIMS :

[esireims-contact@univ-reims.fr](mailto:esireims-contact@univ-reims.fr)

### Secrétariat des admissions :

Mme Sophie ZWEIFEL : 03 26 91 33 99 / [scol.esireims@univ-reims.fr](mailto:scol.esireims@univ-reims.fr)



## Admission Post-bac sur Parcoursup

### ADMISSION

La CPI est accessible après un baccalauréat général scientifique sur la plateforme Parcoursup, sur dossier avec les résultats obtenus au lycée et une lettre de motivation!

Pour la 1<sup>ère</sup> et la terminale, les spécialités recommandées sont les mathématiques, la physique-chimie, maths experts... et la 3<sup>ème</sup> spécialité à choisir parmi : Sciences de l'Ingénieur ou Sciences de la Vie et de la Terre...

L'ESIREIMS accueille une trentaine d'étudiants en CPI.

### LE CONTENU DE LA FORMATION



Le parcours Classe Préparatoire Intégrée ESIREIMS, organisé sur 2 ans, permet de préparer une poursuite d'études dans le cycle ingénieur de l'ESIREIMS et de valider la première et la deuxième année de licence. La CPI-ESIREIMS propose un enseignement scientifique qui s'appuie sur les mathématiques, les sciences physiques, les sciences pour l'ingénieur (matériaux, CAO, instrumentation, informatique) et l'environnement.

La formation scientifique des étudiants est complétée par des enseignements interdisciplinaires (anglais, méthodologie, projet professionnel...) Une ouverture sur les métiers d'ingénieurs et les domaines d'application est également proposée aux étudiants de la Classe Préparatoire Intégrée, sous forme de conférences organisées par l'ESIREIMS.

Les élèves sont tutorés, durant ces 2 ans, par des enseignants toujours disponibles pour les accompagner !

### POURSUITES D'ÉTUDES

Les étudiants de la Classe Préparatoire Intégrée ESIREIMS ayant validé les 2 années (CPI L1 et L2) en 2 ans ont accès au cycle ingénieur ESIREIMS, dans la spécialité de leur choix :

- Packaging
- Énergétique
- Génie urbain et environnement

Une poursuite d'études dans d'autres formations est possible (L3, autres écoles ingénieurs)

Outre les étudiants de la Classe Préparatoire Intégrée ESIREIMS, l'ESIREIMS recrute aussi des étudiants de CPGE, de licences scientifiques et de BUT.

Plus d'infos





## LES 3 SPÉCIALITÉS À L'ESIREIMS APRÈS UN PARCOURS CPI ET LEURS DÉBOUCHÉS :

### • PACKAGING

La création d'un packaging implique une démarche d'éco-conception engagée simultanément avec la création du produit et s'intègre dans la responsabilité sociétale des entreprises (RSE). Un ingénieur Packaging est un chef de projet, expert scientifique et technologique, capable de gérer diverses missions, en collaboration avec des interlocuteurs de différents services en interne (Marketing, Achats, Qualité...) mais aussi en externe (fournisseurs, sous-traitants), dans un environnement international.

Plus d'infos



### • GÉNIE URBAIN ET ENVIRONNEMENT

L'ingénieur en Génie Urbain et Environnement possède une grande polyvalence technique et environnementale, capable d'intervenir à différentes échelles spatiales et amené à traiter des différents aspects du territoire (mobilité, écoquartiers, smartcity, espaces publics, bâtiments, voirie, réseaux divers, etc.). Un ingénieur Génie Urbain et Environnement possède des qualités de chef de projets, collaborant régulièrement avec des acteurs de l'urbanisme et de l'aménagement (experts techniques, urbanistes, architectes, promoteurs, etc.).

Plus d'infos



### • ÉNERGÉTIQUE

L'énergétique est la science qui analyse l'ensemble des transferts thermiques, de la production ou de l'origine de l'énergie à son exploitation, en passant par les différents types de transport et de stockage. Acteur de la transition énergétique, l'ingénieur en Énergétique est un chef de projet spécialiste de l'énergétique et de la thermique dont les compétences se situent dans les domaines de l'énergétique industrielle, de l'énergétique du bâtiment, des énergies renouvelables, de la thermique des matériaux ou encore de la thermique des procédés.

Plus d'infos



## CONTACT

Contact ESIREIMS :  
esireims-contact@univ-reims.fr

Secrétariat des admissions :  
Mme Sandrine HELARY : 03 26 91 85 66 / 03 26 91 33 99/ scol.esireims@univ-reims.fr



«*L'Emballage au cœur des enjeux sociétaux et environnementaux !*»

## QU'EST-CE QUE L'EMBALLAGE ET CONDITIONNEMENT ?

L'emballage est destiné à contenir, protéger, conserver des produits, à permettre leur présentation, leur manutention, leur distribution, tout en assurant également un rôle d'information sur le produit et l'entreprise.

Le conditionnement correspond à l'action de mettre un produit dans son emballage.

L'anglicisme PACKAGING très utilisé dans le monde industriel regroupe ces deux notions.

La création d'un Packaging implique une démarche d'éco-conception engagée simultanément avec la création du produit et s'intègre dans la responsabilité sociétale des entreprises (RSE).

## QU'EST-CE QU'UN INGÉNIEUR PACKAGING ?

Un ingénieur packaging est un chef de projet, expert scientifique et technologique, capable de gérer diverses missions, en collaboration avec des interlocuteurs de différents services en interne (marketing, achats, qualité...) mais aussi en externe (fournisseurs, sous-traitants), dans un environnement international.

## LES MISSIONS D'UN INGÉNIEUR PACKAGING :

- La conception, le développement, l'optimisation Packaging en intégrant une démarche d'éco-conception (recyclabilité, réduction à la source, bilans carbone,...).
- La préparation des cahiers des charges (CDC), la gestion de la chaîne graphique, le choix des matériaux, la veille technologique, réglementaire et concurrentielle.
- La gestion documentaire (CDC, Documentation Technique, Spécification, Législations).
- L'analyse des marchés, recherche de fournisseurs, déploiement d'une stratégie d'achat éthique et responsable.
- Les tests qualité, d'homologation, de compatibilité contenant-contenu.
- L'amélioration continue, la sécurité, l'optimisation des tolérances, la traçabilité et la logistique.

## LES SERVICES DANS LESQUELS TRAVAILLE UN INGÉNIEUR PACKAGING



Plus d'infos



- Recherche & Développement et Innovation (R&D)
- Conception d'emballages (Bureau d'études)
- Qualité
- Approvisionnement / Logistique
- Achats
- Production



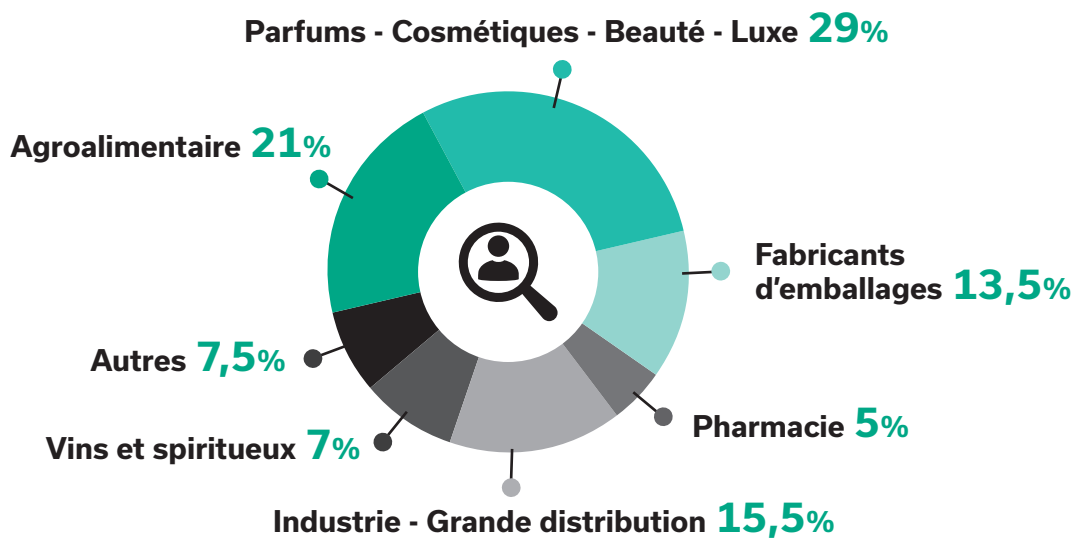


## L'ESIREIMS FORME DES INGÉNIEURS PACKAGING QUI ONT :

- Une base scientifique et des connaissances techniques solides,
- Une aptitude au management (gestion de projets), à l'animation d'équipes et au dialogue avec les différents services de l'entreprise,
- Une ouverture internationale avec la capacité à communiquer dans plusieurs langues et à utiliser les outils de communication,
- Une formation axée sur les savoir-être et les savoir-faire, apportant une flexibilité et une adaptabilité dans les métiers.

## EMPLOIS ET CARRIÈRES :

De la conception d'emballages, à la direction d'entreprise, les métiers du packaging offrent des perspectives de carrières diverses et passionnantes, dans des secteurs variés :



## INSERTION PROFESSIONNELLE :

Une formation pluridisciplinaire proche des réalités industrielles :

- Délai d'insertion moyen de 2 mois
- Salaire moyen du premier emploi : 37 k€ brut annuel (2024)
- Premier emploi à l'étranger pour environ 20% des diplômés
- Poursuite d'études, doctorat,...

## CONTACTS

Contact ESIREIMS :

esireims-contact@univ-reims.fr

Secrétariat des admissions :

Mme Sophie ZWEIFEL : 03 26 91 33 99 / scol.esireims@univ-reims.fr





*Des bilans énergétiques des bâtiments et des industries à la thermique des matériaux et des systèmes...*

## QU'EST-CE QU'UN INGÉNIEUR ÉNERGÉTICIEN ?

- L'énergétique est la science qui analyse l'ensemble des transferts thermiques, de la production ou de l'origine de l'énergie à son exploitation, en passant par les différents types de transport et de stockage.
- L'ingénieur ESIREIMS en Energétique est un spécialiste de la gestion de l'énergie et des problèmes liés aux transferts thermiques dont les compétences se situent dans les domaines de l'énergétique industrielle, de l'énergétique du bâtiment, des énergies renouvelables, de la thermique des matériaux ou encore de la thermique des procédés.

## LES MÉTIERS

La spécialité énergétique doit répondre aux besoins actuels et futurs des entreprises dans les domaines de l'énergie et des transferts thermiques. Pour cela, elle forme à de nombreux métiers en lien avec ces domaines tels que Chargé d'Affaires Energie, Chargé d'Exploitation Energie, Ingénieur Calculs en Thermique, Ingénieur R&D en Thermique, Responsable Efficacité Energétique. Au travers de l'exercice de leurs métiers, les ingénieurs de la spécialité Energétique contribuent à la réalisation des objectifs de la nouvelle réglementation environnementale RE2020 introduite par la Loi de Transition Énergétique pour la Croissance Verte (LTECV) de 2015, la Stratégie Nationale Bas-Carbone (SNBC) et la Programmation Pluriannuelle de l'Énergie (PPE).

- **Gestion de l'énergie** : Responsable de projets, de missions, de chantiers, Chargé d'affaires, Ingénieur Énergies renouvelables & développement durable, ...
- **Gestion des systèmes et procédés** : Ingénieur Fluides, Ingénieur d'Études, R & D, Calculs & Simulations numériques, Ingénieur Produits, ...

### ÉNERGIE

**Production et distribution d'énergie**  
Réseaux de chaleur, dimensionnement...

#### Bâtiment

Bilans thermiques, domotique,  
efficacité énergétique du bâtiment

**Énergies renouvelables  
& développement durable**

**Certificats d'économie d'énergie**

#### Industrie

Gestion des ressources énergétiques,  
gaz à effet de serre, bilan carbone

**Contrôle, expertises, bâtiments passifs  
et à énergie positive, Normes, RE 2020**  
Loi de transition énergétique pour la  
croissance verte

### SYSTÈMES ET PROCÉDÉS

#### Aéronautique

Propulsion, écoulements, turbomachines ...

#### Automobile

Thermique moteur, thermique habitacle,  
refroidissement de batteries ...

#### Fours et brûleurs

Fours tunnels, brasage, soudage ...

#### Métallurgie, industrie du verre

Cycles thermiques, hautes températures ...

#### Agro-alimentaire

Fabrication, déshydratation, séchage ...

#### Céramique & plasturgie

Injection, polymères, thermoformage ...

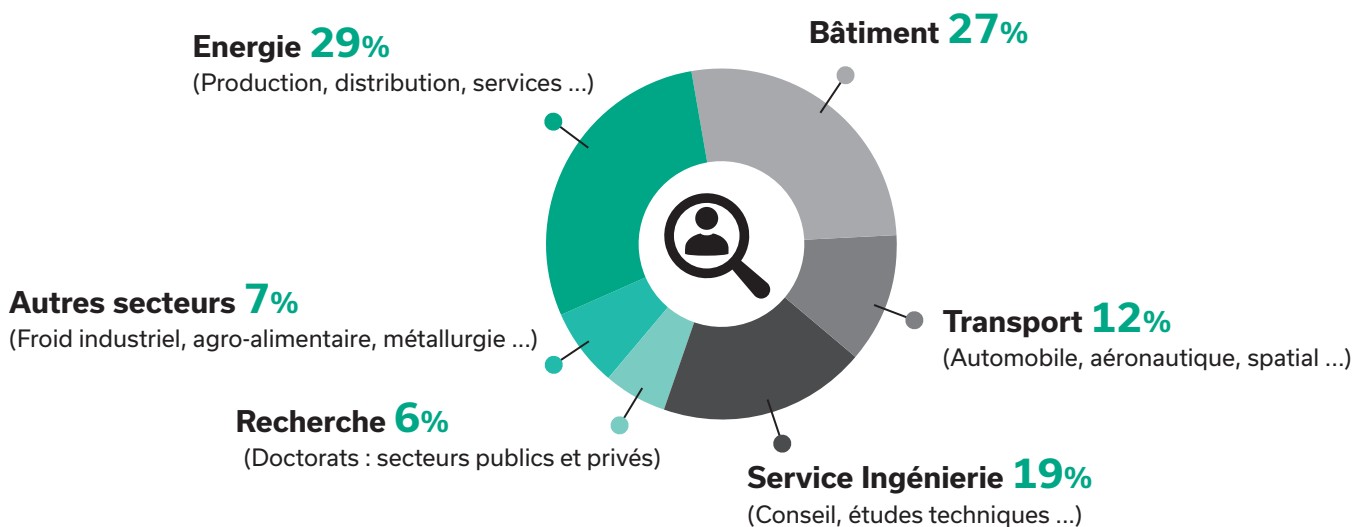




## LES SECTEURS D'ACTIVITÉS

Les secteurs d'activités occupés par les ingénieurs en énergétique concernent la production et distribution d'énergie, le bâtiment, le transport (automobile, aéronautique, spatial), les services d'ingénierie (conseil, études techniques), la recherche ainsi que les industries de transformation.

- **Gestion de l'énergie** : énergies renouvelables, éco-conception, co-génération et gestion des ressources (développement durable, traitement des déchets, ...), énergétique du bâtiment (Diagnostic de Performance Energétique, bilan thermique, domotique, éclairage, ...).
- **Gestion des systèmes et procédés** : secteurs des industries lourdes (automobile, aéronautique, métallurgie, ...), des industries de transformation (agro-alimentaire, céramique, plastiques, ...) et des centres de recherche.
- **Cadres chargés de missions, chargés de projets** : expertises et contrôles énergétiques : maîtrise des énergies (Certificat d'Economie d'Energie, Bilan Carbone, ...).



## EMPLOIS ET CARRIÈRES : DÉLAIS D'INSERTION ET SALAIRE ...

**90%** des diplômés ont obtenu un emploi en 2 mois, dont 72% dès la sortie de l'école  
**35 k€** = salaire brut moyen annuel

## CONTACT

Contact ESIREIMS :  
esireims-contact@univ-reims.fr

Secrétariat des admissions :  
Mme Sophie ZWEIFEL : 03 26 91 33 99 / scol.esireims@univ-reims.fr

Plus d'infos



## FORMATION INTRA-ENTREPRISE

Au contact quotidien des industriels, l'ESIREIMS a développé une expertise qui permet d'apporter des réponses aux problématiques industrielles, en matière de formation packaging, d'énergétique et d'urbanisme.

Nos formations conventionnées dites « à la carte et sur mesure » sont élaborées et bâties en fonction de besoins spécifiques. Pour cela, nous mettons à votre disposition toute une ingénierie de formation basée sur l'expérience, la recherche et l'innovation.



## MODULES SPÉCIFIQUES DE FORMATION QUALIFIANTE ET SUR MESURE :

- 1 Bois, papier, Carton
- 2 Comportement dynamique des systèmes d'emballages, protocole de certification d'un emballage (Chocs et Vibrations)
- 3 Code à Barre : Traçabilité - Logistique
- 4 Contrôle, Normes et Qualité
- 5 Les Plastiques
- 6 Recyclage des emballages plastiques et Environnement
- 7 Techniques d'impression
- 8 Introduction à l'emballage
- 9 Cahier des charges
- 10 Matériaux métalliques
- 11 Colles et adhésifs
- 12 Interactions contenant - contenu
- 13 Contrôle et gestion de la couleur, colorimétrie
- 14 Techniques machines
- 15 Corrosion - protection
- 16 Le design, la face visible de l'emballage
- 17 Emballages actifs et intelligents
- 18 Plastiques biosourcés et/ou biodégradables...
- 19 Thermographie
- 20 Métrologie thermique
- 21 Achat d'énergie...



## FORMATION CONTINUE À L'INTERNATIONAL

Quelques exemples d'actions de formations réalisées à l'international :

- Formations packaging, en anglais, sur mesure, pour 25 pays différents de l'ONU pour le programme alimentaire mondial
- Formation packaging pour 5 pays de l'Afrique de l'Ouest dans le secteur de l'agroalimentaire.
- Chine : formation packaging pour l'entreprise Jahwa, société basée à Shanghai, dans le secteur des cosmétiques.
- Belgique : Interreg 3, Technicien Supérieur en Packaging et Qualité
- Chili : formation de formateurs.
- Russie : entreprise Gotek, secteur de la cartonnerie.
- Maroc : Région de l'Oriental - ISTA de Berkane : formations de formateurs.

...



## VAE ET VAP

L'ESIREIMS gère et organise des sessions de Validation d'Acquis d'Expérience (VAE) et de Validation d'Acquis professionnels (VAP) tout au long de l'année, pour les trois spécialités Emballage et Conditionnement, Énergétique, Génie Urbain et Environnement : recevabilité, accompagnement VAE, administratif et pédagogique pour la rédaction des mémoires, soutenance devant jury.

## DONS DIRECTS ET RÉDUCTION D'IMPÔTS

Vous pouvez soutenir l'ESIREIMS Ecole Nationale Supérieure de Reims et réduire vos impôts. L'ESIREIMS est habilitée à recevoir les dons directs des particuliers et des entreprises.

## TAXE D'APPRENTISSAGE

- L'ESIREIMS, Ecole Nationale Supérieure d'ingénieurs de Reims est habilitée à percevoir la taxe d'apprentissage pour la partie solde (hors quota).
- Le versement se fait par la plateforme SOLTEA.  
Pour désigner et flécher votre solde à l'ESIREIMS, renseignez votre N° UAI : 0511933Z

## SERVICES AUX ENTREPRISES

Prestations, conseils, expertises et projets industriels...

## CONTACT

Pour toutes demandes de renseignements, devis et suivi des dossiers :

**Service Formation Continue ESIREIMS**  
Mme Stéphanie ODOF : 03 26 91 33 99  
stephanie.odof@univ-reims.fr  
esireims-contact@univ-reims.fr

Plus d'infos





*La spécialité « Génie Urbain et Environnement » forme des ingénieurs capables de concevoir et mettre en oeuvre des projets techniques d'urbanisme élaborés dans le cadre de la transition à la durabilité des territoires.*

## QU'EST-CE QU'UN INGÉNIEUR EN GÉNIE URBAIN ET ENVIRONNEMENT ?

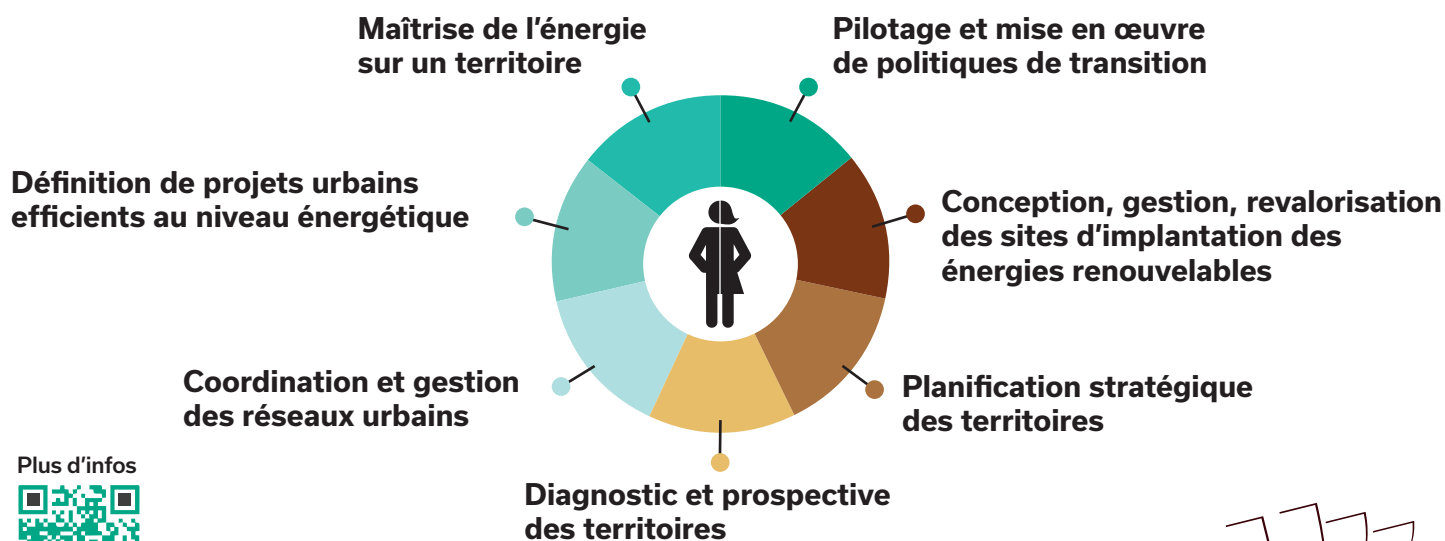
- L'ingénieur en Génie Urbain et Environnement possède une grande polyvalence technique au croisement entre sciences de l'ingénieur et sciences humaines et sociales et environnementale, capable d'intervenir à différentes échelles spatiales (îlot, quartier, ville, agglomération, aire métropolitaine, etc.) et amené à traiter des différents aspects du territoire (voirie et réseaux divers, espaces publics, bâtiments, etc.). Il possède des qualités de « chef de projets » de la ville et des territoires, collaborant régulièrement avec des acteurs de l'urbanisme et de l'aménagement (experts techniques, urbanistes, architectes, promoteurs, etc.).
- Les compétences de l'ingénieur en Génie Urbain et Environnement de l'ESIREIMS couvrent l'aménagement de l'espace (planification, projet de territoire, projet urbain, urbanisme opérationnel), les voiries et réseaux divers (éclairage, transports, déchets, eaux...), l'environnement (politique de développement durable, écologie territoriale, climats urbains, matériaux biosourcés, bilans carbone, ACV...), l'énergie (gestion des systèmes de production de l'énergie, énergies renouvelables, énergétique du bâtiment ...), les outils numériques (SIG, BIM...), le droit (de l'urbanisme, de l'environnement) et le management (gestion et conduite de projet, maîtrise des jeux d'acteurs, concertation, négociation...).

## LES MÉTIERS

Face à l'essor des enjeux environnementaux, climatiques et de durabilité, l'ingénieur en Génie Urbain et Environnement constitue un métier d'avenir.

Les diplômés de la filière Génie Urbain et Environnement de l'ESIREIMS seront amenés à occuper des postes à responsabilités, tant managériales que techniques.

Les ingénieurs du domaine occupent des métiers transverses (étude, conception, planification, réalisation, gestion), dans le domaine de l'aménagement durable des espaces, qu'ils soient urbains ou ruraux.



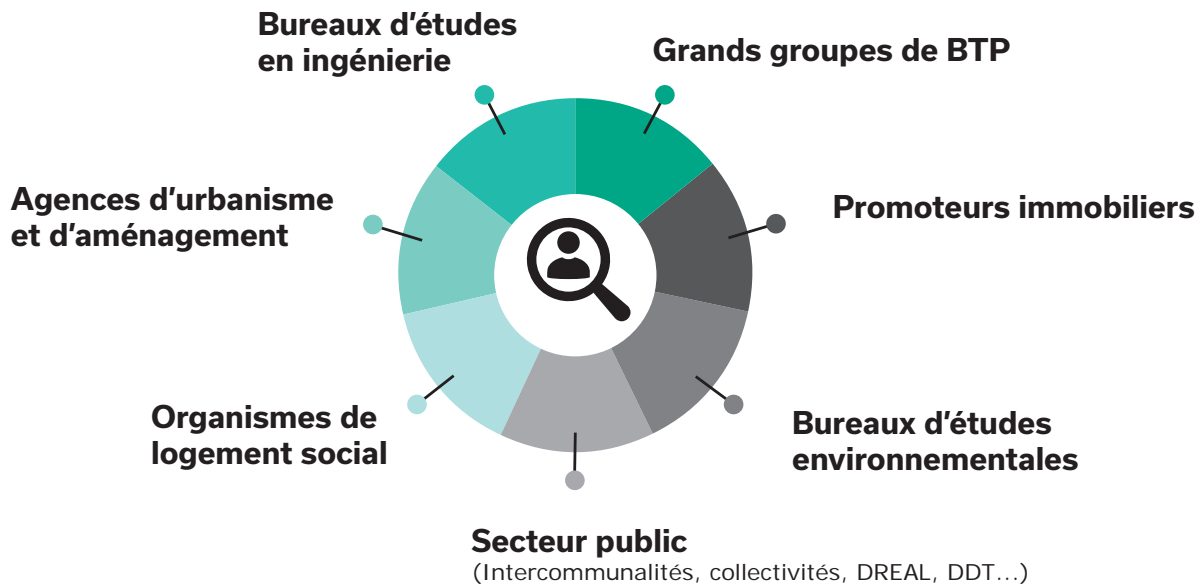
Plus d'infos





## LES SECTEURS D'ACTIVITÉS

Les ingénieurs en Génie urbain et Environnement sont amenés à travailler dans le secteur public (collectivité, administration, etc.) parapublic (agence d'urbanisme, association, ONG, etc.) ou privé (bureau d'études, entreprise, etc.).



## EMPLOIS ET CARRIÈRES

La filière Génie Urbain et Environnement offre une formation pluridisciplinaire proche des demandes du marché de l'emploi. Les offres identifiées sont très nombreuses et peu de formations proposent cette spécialité.

### Exemples d'emplois :

- Ingénieur en aménagement urbain dans un bureau d'études,
- Chef de projets Aménagements et Infrastructures dans une entreprise de promotion immobilière,
- Ingénieur de projets «stratégie énergétique des quartiers» dans une entreprise de logement social,
- Chef de projet «ingénierie environnementale» dans une agence d'urbanisme.
- Directeur / directrice de l'aménagement des infrastructures urbaines dans une collectivité locale.

## CONTACT

**Contact ESIREIMS :**  
esireims-contact@univ-reims.fr

**Secrétariat des admissions :**  
Mme Sophie ZWEIFEL : 03 26 91 33 99 / scol.esireims@univ-reims.fr



*L'ouverture à l'international : une dimension fondamentale du métier d'ingénieur  
«Votre ambition notre souhait !»*

## UNE ÉCOLE TOURNÉE VERS L'INTERNATIONAL

### • MOBILITÉ DES ÉLÈVES-INGÉNIEURS (ERASMUS - STAGES ET PROJETS DE FIN D'ÉTUDES)

Plusieurs possibilités s'offrent à nos élèves-ingénieurs pour teinter leur formation d'international : les séjours académiques, les stages et l'année de césure. A cette fin, de nombreuses collaborations avec des universités et entreprises étrangères ont été mises en place, et continuent de l'être, à travers l'Europe et le monde. Les élèves-ingénieurs sont guidés et accompagnés dans leur démarche par les correspondants des programmes d'échanges et responsables des stages de l'école.

Nos accords permettent ainsi aux élèves qui le souhaitent de réaliser un semestre académique dans le cadre du programme Erasmus+ ou de conventions hors-Europe. Les résultats acquis pendant ce semestre sont validés sous forme d'ECTS. Il est également possible d'acquérir une expérience professionnelle internationale au cours des deux stages et/ou du Projet de Fin d'Études. Au cours de leur cursus ingénieur, les étudiants doivent réaliser un minimum de 16 semestres à l'étranger.

### • ACCUEIL D'ÉTUDIANTS INTERNATIONAUX

L'ESIREIMS accueille dans ses formations ingénieurs des étudiants étrangers non francophones pendant des périodes allant d'un semestre à la totalité du cursus. Des semestres internationaux, avec supports de cours en anglais, ont été spécifiquement mis en place en Packaging et en Énergétique.



Les étudiants du master en urbanisme et aménagement peuvent enrichir leur formation en réalisant une partie de leurs études ou bien leur stage à l'étranger dans une université partenaire.

Plus d'infos

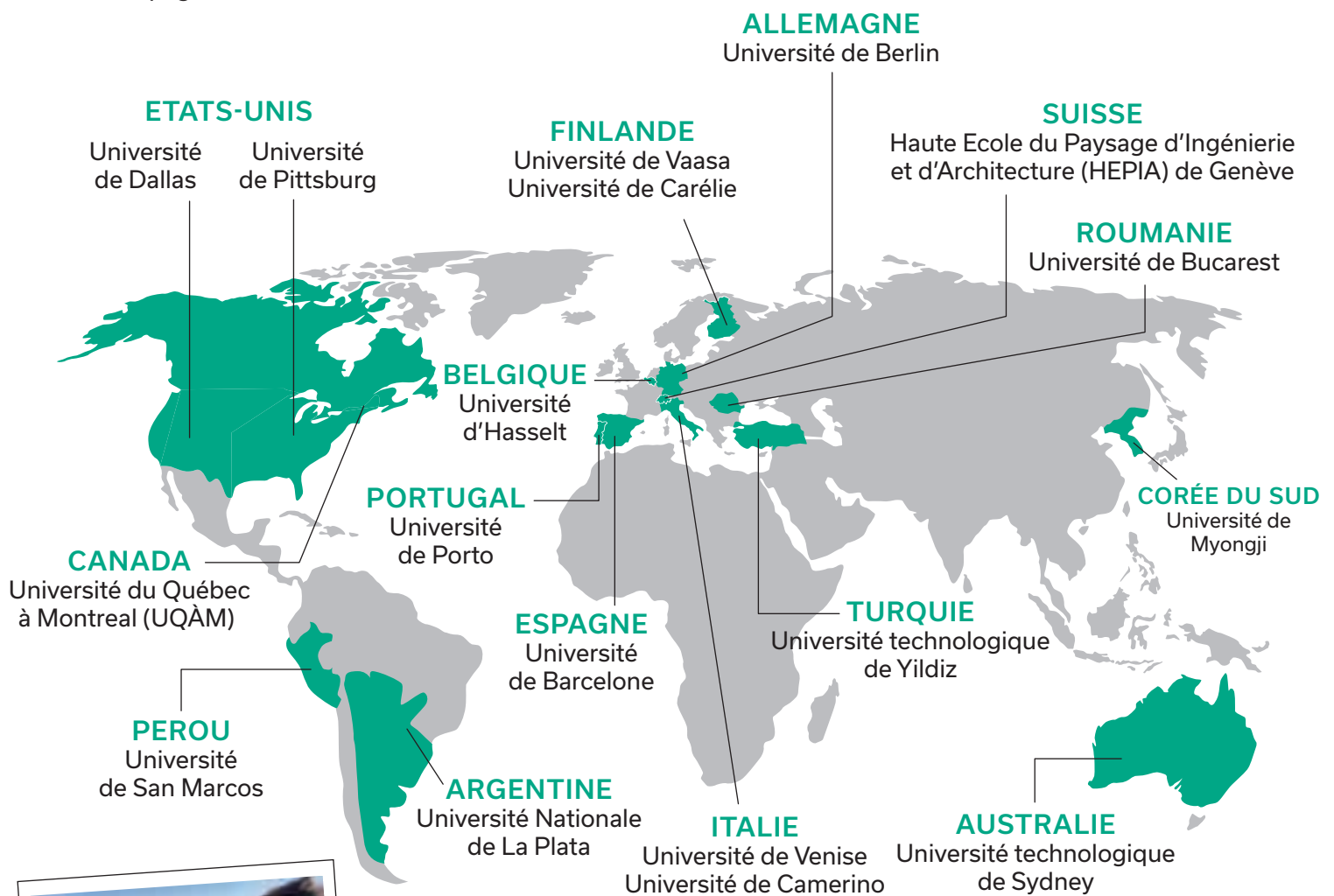




Étudiante en spécialité Énergétique en stage à l'Université du Texas à Dallas et son enseignant référent de l'ESIREIMS

## PRINCIPAUX PARTENAIRES DE L'ESIREIMS

L'ESIREIMS est une école d'ingénieurs publique. Les frais de scolarité sont ceux de l'Université de Reims Champagne-Ardenne.



"¡ Holà ! Notre semestre Erasmus à Barcelone nous a permis de découvrir la convivialité catalane, les spécialités locales et de rencontrer des étudiants internationaux. Les projets que nous avons menés ont été très enrichissants. C'était une expérience fabuleuse que nous recommandons à tous !

## CONTACT

Contact ESIREIMS :  
esireims-contact@univ-reims.fr





Un urbaniste diplômé du Master urbanisme durable et aménagement est spécialiste de la production et du fonctionnement des espaces urbains, plus largement des territoires. Il intervient en portant une réflexion globale et/ou localisée sur la manière d'organiser de façon cohérente les espaces qu'ils soient bâtis ou non bâtis. Formé à une vision transversale qui prend en compte les enjeux spatiaux, environnementaux et socio-économique, il analyse, propose et conçoit l'organisation des territoires dans toute leur diversité et leur interdépendance (urbain, périurbain, rural, agricole, naturel, etc.).

## DÉFINITIONS

En partenariat avec l'IATEUR (Institut d'Aménagement des Territoires, d'Environnement et d'Urbanisme de Reims), le master forme des urbanistes et des aménageurs, dans une perspective de durabilité. Il met l'accent sur les dimensions environnementales des politiques d'aménagement et vise à mieux cerner la complexité des domaines et des techniques de l'aménagement urbain durable.

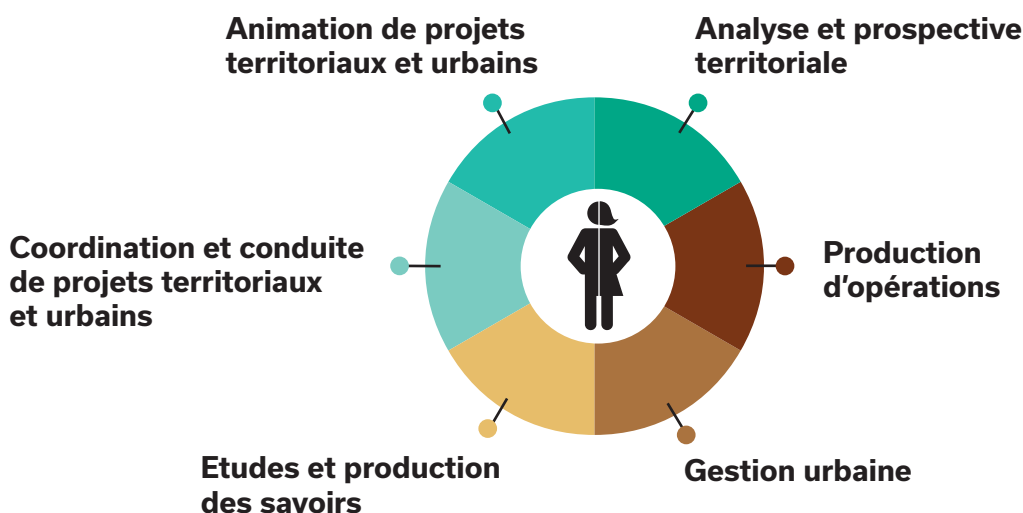
Pour cela, les enseignements soulignent, d'une part, les nouveaux champs d'actions induits par les évolutions contemporaines et le développement de nouveaux outils et, d'autre part, permettent aux étudiants d'acquérir une bonne connaissance des systèmes de décisions et des logiques de gouvernance.

La formation bénéficie de plusieurs accords internationaux qui permettent aux étudiants de suivre une partie de leur cursus à l'étranger.

## LES MÉTIERS

A l'issue de la formation avec sa forte composante « professionnelle », les étudiants seront amenés à occuper des postes de chef de projet ou chargé de mission, dans des structures publiques ou privées.

Le master offre également la possibilité de poursuivre en doctorat.



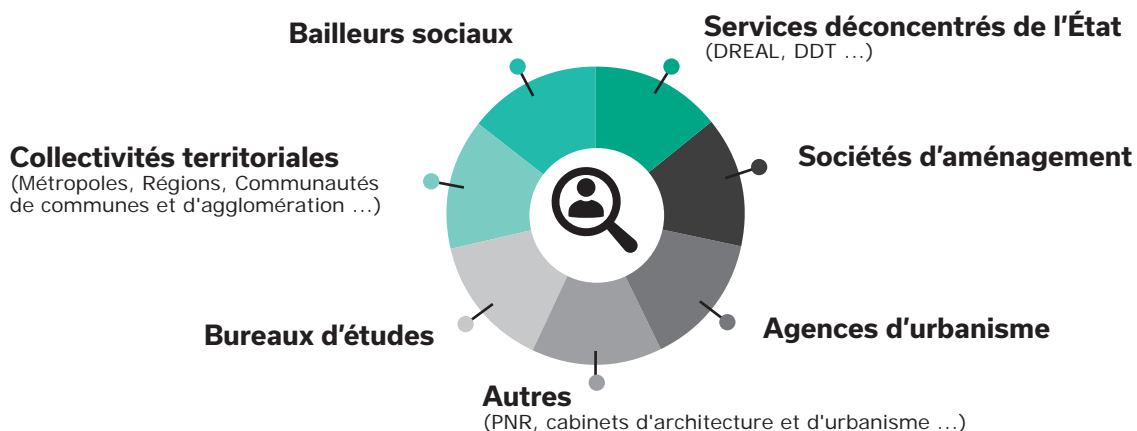
Plus d'infos





## LES SECTEURS D'ACTIVITÉS

Les métiers liés à l'urbanisme et à l'aménagement peuvent s'exercer tant dans des structures publiques que privées :



## EMPLOIS ET CARRIÈRES : DÉLAIS D'INSERTION

- **Le taux d'insertion professionnel dans les 6 mois qui suivent le master est de 90 %.**

La professionnalisation de la formation (ateliers, stages) garantit une opérationnalité des diplômés du Master UDA reconnue depuis 50 ans auprès des professionnels de l'urbanisme et de l'aménagement. La formation est labellisée par l'APERAU (Association pour la Promotion de l'Enseignement et de la Recherche en Aménagement et en Urbanisme), l'OPQU (Office Professionnel de Qualification des Urbanistes) et l'AESOP (Association of European Schools of Planning).

- **Exemples d'emplois :**

- Chef de projet développement territorial,
- Chargé de mission environnement, énergie etc.,
- Chargé de l'aménagement du territoire, d'opérations de renouvellement urbain,
- Chef de projet en urbanisme opérationnel,
- Chargé de gestion foncière,
- Directeur ou chargé d'étude dans des bureaux d'études.

"Fondée en 1981, l'**Assoc'IATEUR** est le réseau **ALUMNI** des étudiants et anciens étudiants de l'**IATEUR**. Son objectif est de les mettre en relation et de favoriser les contacts avec le monde professionnel, tout en animant la vie étudiante et en faisant vivre le réseau des anciens étudiants. De très nombreuses manifestations publiques sont organisées par l'association, en partenariat avec l'IATEUR (colloques, challenge d'urbanisme, journées de conférences, Café Urba, etc.) ainsi que des événements internes (voyage d'études, soirées à thèmes, sorties culturelles, etc.)".

## CONTACT

**Contact ESIREIMS :**  
esireims-contact@univ-reims.fr

**Secrétariat :**  
Mme Sandrine HELARY : 03 26 91 85 66 / 03 26 91 33 99/ scol.esireims@univ-reims.fr

[www.univ-reims.fr/iateur](http://www.univ-reims.fr/iateur)  
[www.esireims.fr](http://www.esireims.fr)

 @urbareims/



«Une année de stages cumulés, en France et à l'international, sur trois ans d'études»

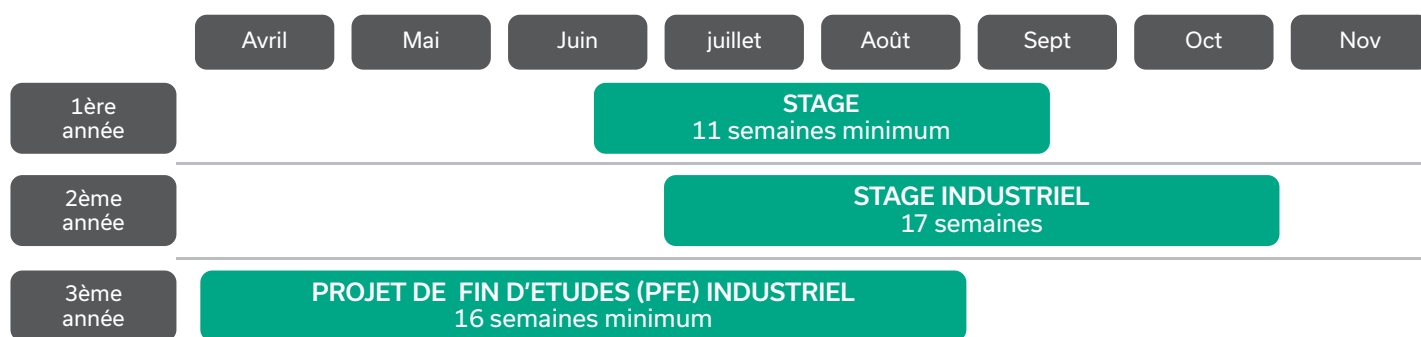


## PRÉSENTATION GÉNÉRALE

En cumulant deux stages et un projet de fin d'études (PFE), les étudiants de l'ESIREIMS acquièrent, durant leur 3 années d'études, l'équivalent d'une année d'expérience professionnelle. Grâce à la diversité des entreprises (françaises et internationales) et des secteurs d'activités, ils élaborent leur projet professionnel et se préparent à entrer dans la vie active.

Chaque étudiant se doit de réaliser au minimum 16 semaines de stage à l'international durant son cursus ingénieur.

## LE CALENDRIER



Prolongation possible des PFE jusque mi-septembre

Plus d'infos





## LES MISSIONS DE STAGE ET DE PROJET DE FIN D'ÉTUDES

Toute mission relative aux trois spécialités de l'école (Emballage et Conditionnement, Energétique, et Génie Urbain et Environnement) peut faire l'objet d'un sujet de stage ou d'un projet de fin d'études (PFE).

Pour le stage, le choix de l'année d'étude se fera avec l'aide du service des stages et projets, en fonction du calendrier et des compétences requises pour accomplir la mission.

Pour le projet de fin d'études, la mission se présente sous la forme d'un projet dont l'objectif est d'apporter une réponse concrète à une préoccupation d'actualité dans l'un des domaines de spécialité de l'ESIREIMS. Le PFE peut être confié à un ou plusieurs étudiants et peut nécessiter des moyens matériels ou humains propres à l'école. Il est donc soumis à des conditions financières particulières (voir la fiche PFE de chaque spécialité pour plus de détail).

## VOUS ÊTES UN PROFESSIONNEL : COMMENT ET QUAND PROPOSER UN STAGE OU UN PFE ?

Vous adressez votre offre de stage ou de PFE à notre secrétariat des stages et PFE.

Cette offre devra comporter les informations suivantes : un titre et la description des missions à accomplir et les coordonnées de la personne à contacter.

- **Pour un stage** : Après détermination de l'année d'études concernée, de la validation du sujet par le responsable des stages, l'offre est soumise aux étudiants de la spécialité concernée, lesquels se chargent de contacter votre entreprise.
- **Pour un PFE** : Après validation du sujet, par le responsable des PFE, estimation de la partie financière (établie sur l'analyse des moyens humains et matériels à mettre en œuvre), l'offre est soumise aux étudiants de la spécialité concernée, lesquels se chargent de contacter votre entreprise.
- **A l'issue du recrutement effectué par vos soins** : Une convention de stage est mise en place entre votre entreprise et l'ESIREIMS.
- **Suivi et évaluation des stages - confidentialité** : Le stagiaire est encadré par un responsable industriel et un responsable universitaire. Les stages et le PFE s'inscrivent dans un cursus pédagogique et à ce titre, doivent être évalués. Cette évaluation se fait par les deux responsables, au travers d'une évaluation de comportement et de compétences, d'un mémoire, ou d'un mémoire associé à une soutenance orale (selon l'année d'études). L'ensemble de ces livrables peut être rendu confidentiel si exigé. Le nombre d'étudiants étant limité, il est conseillé d'adresser votre offre le plus tôt possible (idéalement 3 à 5 mois avant le début du stage).

## CONTACTS

**Secrétariat Stages :**

03 26 91 85 66 / esireims-stages@univ-reims.fr

**Secrétariat PFE :**

03 26 91 37 57 / esireims-stages@univ-reims.fr

