

Sous contrat d'apprentissage

Formation initiale

Campus de Reims

Objectifs de la formation

La licence MEE a pour objectif de former de jeunes diplômés dans le domaine de l'énergie électrique amenés à exercer leur fonction en tant que chargé de projet. Les différents domaines de l'électricité sont enseignés, des moyens de production conventionnels et durables de l'énergie électrique, jusqu'aux aspects plus spécifiques liés aux réseaux électriques en milieu industriel en passant par les problématiques de la distribution.

Admissions

Ce diplôme est destiné à la poursuite d'études d'étudiants issus de BTS électrotechnique, Maintenance Industrielle, étudiants de Licence 2 Sciences pour l'ingénieur (SPI) à coloration génie électrique ou de licence 2 EEEA souhaitant intégrer un parcours à insertion professionnelle rapide.

Formation

La formation peut être suivie au choix sous contrat d'apprentissage ou sous statut étudiant classique. Elle est dispensée selon un rythme de 15 jours d'enseignement suivi de 15 jours en entreprise ou en projet tutoré. L'enseignement repose sur une base de 400 heures en présentiel. Un stage d'environ 14 semaines vient conclure l'année.

Débouchés

Les débouchés visés par la formation concernent le secteur de la distribution électrique sur des emplois de types : chargé(e) de projet, chargé(e) d'affaire en électricité, dessinateur(trice) de schémas électriques, technicien(ne) de laboratoire en électricité études et développement, technicien(ne) d'études électriques, chargé(e) d'affaire en bureau d'étude, responsable maintenance dépannage en électricité industrielle.

Candidatures

<https://www.univ-reims.fr/eisine>

N° RNCP : 30117

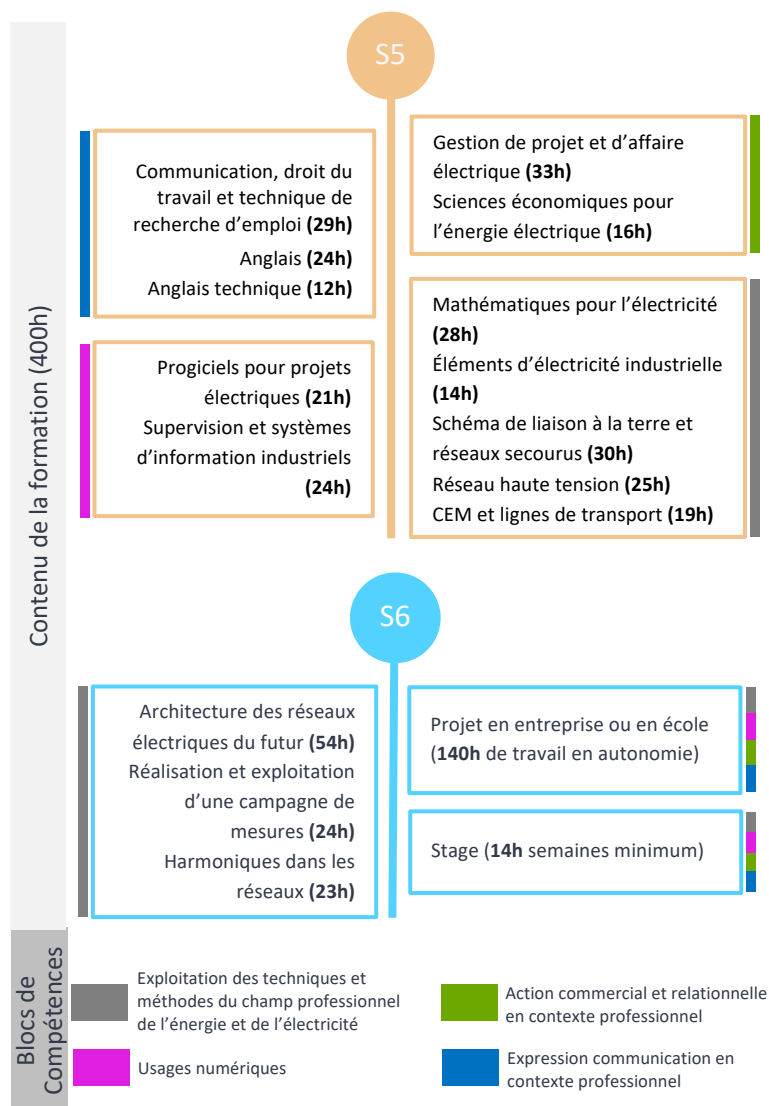
Contacts >>

Responsable de la formation : Damien ZANDER 03 26 91 32 53 eisine-licencepro-mee@univ-reims.fr

Campus Moulin de la Housse - BP 1039 - 51687 REIMS Cedex 2

Scolarité : eisine-scolarite-reims@univ-reims.fr

Programme des études



www.eisine.fr