

Licence Professionnelle

Conception et Processus de Mise en Forme des Matériaux (CPMFM)

Formation initiale
Contrat d'apprentissage (alternance)
Formation continue (contrat de professionnalisation)

Conception et fabrication intégrées
Procédés et matériaux innovants

Objectifs de la formation

La licence professionnelle **CPMFM** (Conception et processus de mise en forme des matériaux) se décline en **deux parcours**. L'enseignement se compose d'un tronc commun puis de modules spécialisés par parcours.

Cette formation s'appuie sur les différentes compétences de l'EISINE, département MPM dont les matériaux (productique des matériaux), la chaîne numérique (conception intégrée) et son fablab (impression 3D). Les étudiants vont acquérir des bases scientifiques au niveau de la conception mécanique, des matériaux et des procédés de mise en oeuvre ainsi qu'au niveau de la modélisation des produits.



P1

Parcours 1 : Conception et fabrication intégrées

L'objectif est de former des professionnels dans le domaine de la conception et de l'industrialisation de produits, notamment de la métallurgie (forte empreinte forge et fonderie liée au bassin industriel local) et de la plasturgie.



P2

Parcours 2 : Procédés et matériaux innovants

L'objectif est de donner aux étudiants un bagage de connaissances et de compétences sur ces nouveaux procédés innovants afin de les rendre opérationnels rapidement pour leur futur métier. A l'issue de la formation, les étudiant-e-s doivent être capables de concevoir et d'industrialiser des produits innovants (notamment obtenus par fabrication additive / impression 3D).

Débouchés



P1

Technicien en bureau d'étude, technicien en métrologie, dessinateur projeteur en CAO, technicien en outillage, technicien en bureau des méthodes, dessinateur en construction mécanique.



P2

Technicien en bureaux d'études, concepteur de produits spécifiques, spécialiste prototypage rapide, spécialiste rétro-conception, chef de projet.

Admissions

Être titulaire d'un BAC + 2 ou équivalent (120 crédits ECTS).

Les étudiant-e-s postulant à cette formation doivent posséder de bonnes bases technologiques notamment en mécanique et génie mécanique.

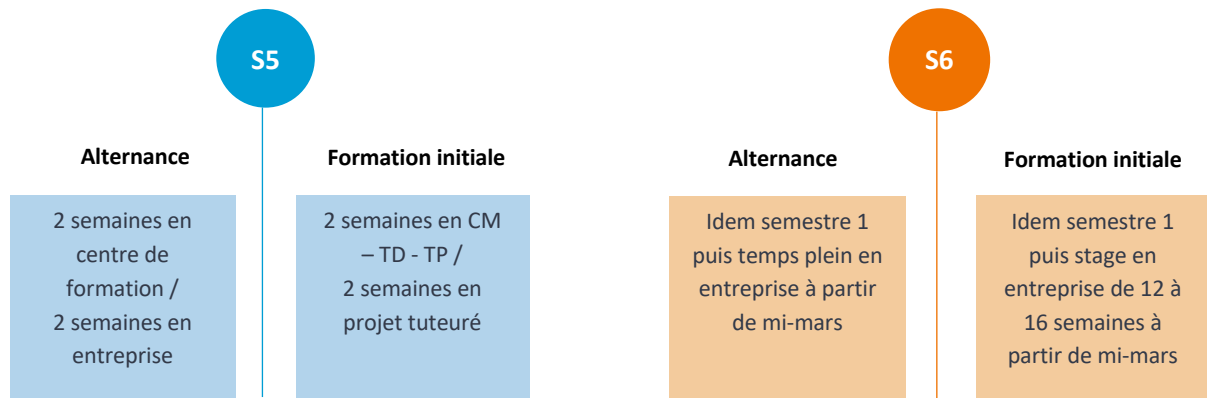
Candidatures

<https://www.univ-reims.fr/eisine>

Organisation

Cette Licence professionnelle peut être réalisée en formation académique à temps plein ou en alternance dans le cadre d'un contrat d'apprentissage ou contrat de professionnalisation sur une année. Elle peut également s'inscrire dans le cadre de la formation continue.

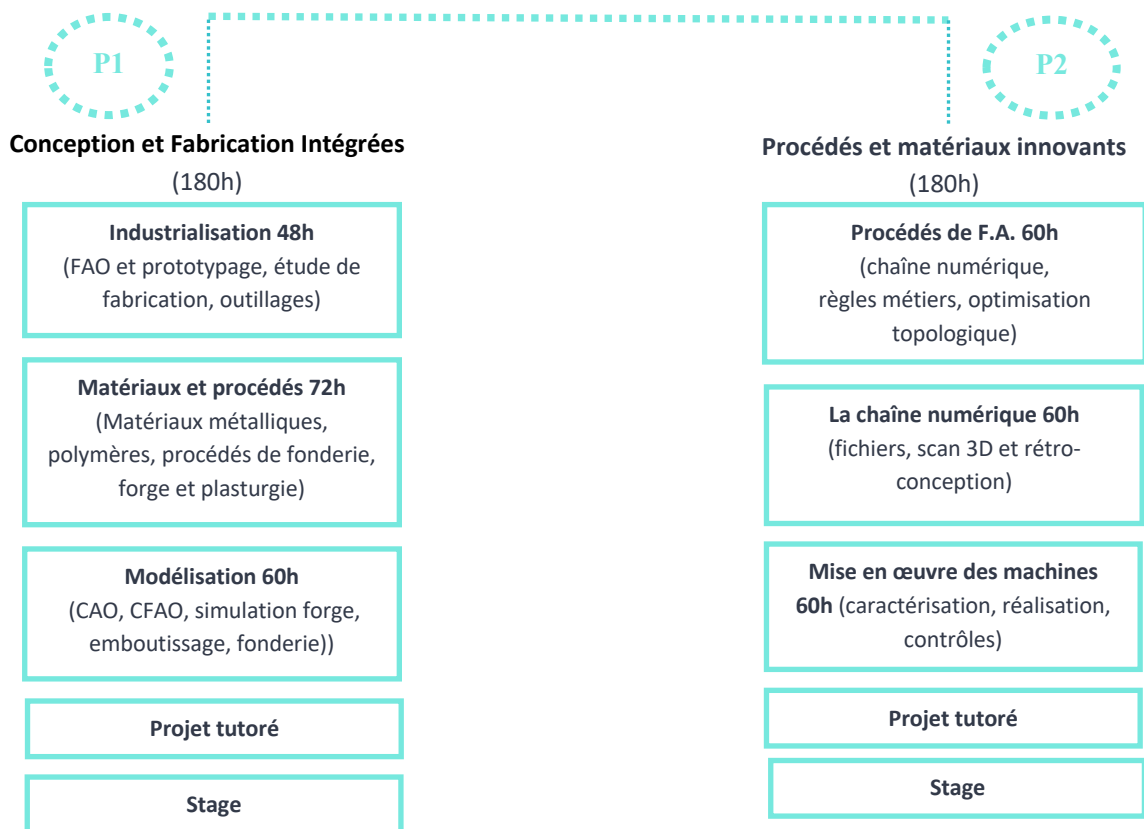
Programme des études



Formation continue possible

Tronc commun (220h)

Communication, anglais (44h)
Gestion de projets (qualité, propriété intellectuelle, écoconception) (46h)
Sciences pour l'ingénieur (mécanique du solide, RdM et éléments finis) (70h)
Outils pour la conception (matériaux, CAO, cotation et métrologie, design) (60h)



N° RNCP : 30127

Contacts >>

Responsable de la formation : Raphaël Moulart eisine-licencepro-cpmfm@univ-reims.fr

EiSINe - Campus Sup Ardenne - BP 50028 - 08005 CHARLEVILLE-MEZIERES cedex

Contact scolarité : eisine-scolarite-charleville@univ-reims.fr

www.eisine.fr



UNIVERSITÉ
DE REIMS
CHAMPAGNE-ARDENNE