

REIMS, VILLE INCLUSIVE

2 JOURS AUTOUR DU HANDICAP

PROGRAMME

15 ET 16 NOVEMBRE 2022



FORUM

MARDI 15 NOVEMBRE 2022

14 H ▶ 19 H

POUR S'INFORMER, SE FORMER, S'ORIENTER, ÉTUDIER

ANIMATIONS ET ESPACES TENUS PAR DES ASSOCIATIONS ET ORGANISMES ŒUVRANT POUR LES PERSONNES EN SITUATION DE HANDICAP :

- Association Pour les Adultes et les Jeunes Handicapés Marne - Groupement pour la Professionnalisation et l'Épanouissement des Adultes et Jeunes Handicapés (APAJH-GPEAJH)
- Association de Parents d'Enfants Sourds de Reims 51 (APES)
- Association des Paralysés de France (APF)
- Association des Sourds de Reims et de Champagne-Ardenne (ASRCA)
- Association Valentin Haüy (AVH de la Marne)
- Cap Emploi
- Cap Intégration
- Centre Hospitalier Universitaire (CHU) : équipe Handi-Relais
- Caisse Primaire d'Assurance Maladie de la Marne (CPAM)
- Centre Régional Information Jeunesse (CRIJ)
- Ciné sourds
- Club Sportif des Sourds de Reims (CSSR)
- École de la 2^e chance
- Grand Reims : service santé et sécurité au travail
- Institut Michel Fandre
- Institut Régional du Travail Social (IRTS)
- Léa de Champagne
- Les Papillons Blancs en Champagne
- Le regard au bout des doigts
- Ligue contre le cancer 51
- Mission Locale
- Pôle Emploi
- Reims Handisport
- Service d'Interprète en Langue des Signes 51 (SILS 51)
- Union nationale de familles et amis de personnes malades et / ou handicapées psychiques (Unafam)
- Unis-cité
- Université de Reims Champagne-Ardenne (URCA)
- Ville de Reims : bibliothèque municipale et direction des sports

AU PROGRAMME :

- ▶ INFORMATION ET SENSIBILISATION AUX HANDICAPS
- ▶ FOCUS SUR L'ORIENTATION, LA FORMATION ET L'EMPLOI
- ▶ PARCOURS IMMERSIF
- ▶ DIFFUSION DE COURTS MÉTRAGES

AVEC LA PARTICIPATION DE FLORIAN LARIVIÈRE, ATHLÈTE DE HAUT NIVEAU



COLLOQUE

MERCREDI 16 NOVEMBRE 2022

9 H ▶ 18 H

POUR PARLER VRAI ET CONCRET SUR LES HANDICAPS ET L'INCLUSION

9 H ▶ DISCOURS D'OUVERTURE

- **BADIA ALLARD**,
adjointe au maire déléguée au handicap et à la ville inclusive
- **JEAN-MARIE LAURENT**,
président de l'Association des Maisons de quartier de Reims
- **BACH NGA PHAM**,
doyenne de la faculté de médecine

9 H 30 - 11 H ▶ 3 CONFÉRENCES

- **LES ENJEUX DE L'INCLUSION SOCIALE DE LA PERSONNE EN SITUATION DE HANDICAP**
Stéphane Leyens, professeur au sein du département de sciences, philosophies et sociétés, université de Namur
- **DROITS HUMAINS ET SANTÉ SEXUELLE : L'ACCÈS À LA CITOYENNETÉ DES PERSONNES EN SITUATION DE HANDICAP**
Alain Giami, directeur de recherche émérite à l'INSERM
- **LA PARENTALITÉ CHEZ LES PERSONNES EN SITUATION DE HANDICAP : APPROCHE PLURIDISCIPLINAIRE À PARTIR DU CHAMP DE LA SEXUALITÉ**
Michel Mercier, professeur émérite, université de Namur

11 H 15 - 12 H 45 ▶ 3 CONFÉRENCES

- **ÉTUDIANTS UNIVERSITAIRES EN SITUATION DE HANDICAP : ENTRE LE PASSÉ ET L'AVENIR. EXEMPLE D'UN PARCOURS CANADIEN**
Catherine Fichten, professeure agrégée, Montréal
- **FEMMES EN SITUATION DE HANDICAP : VÉCU PSYCHOLOGIQUE D'UNE DOUBLE DISCRIMINATION**
Leïla Cherqaoui, professeure habilitée de psychologie clinique et psychopathologie, université Casablanca-Maroc
- **LA RÉPARATION DES CORPS**
Alain Blanc, sociologue, professeur à l'université Grenoble Alpes

14 H - 16 H ▶ 3 CONFÉRENCES

- **SANTÉ MENTALE : PORTRAIT ET SOLUTIONS POUR AGIR AVEC BIENVEILLANCE**
Annie Dubeau, professeure titulaire à l'université du Québec
- **"PRENDRE SOIN" DES PERSONNES EN SITUATION DE HANDICAP AU CHU DE REIMS**
Véronique Bombart Camus, médecin de médecine physique et de réadaptation, CHU de Reims, équipe Handi-Relais
- **LE HANDISPORT VU PAR LE SERVICE SPÉCIALISÉ DU CHU**
François Boyer, professeur des universités, chef de service (PU-PH) de médecine physique et de réadaptation neurologique et affections de l'appareil locomoteur, médecine du sport

16 H - 16 H 30 ▶ INTERVENTION D'ARNAUD ROBINET, MAIRE DE REIMS

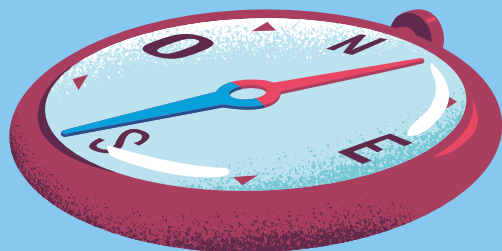
16 H 30 - 17 H 30 ▶ 2 CONFÉRENCES

- **LA CITOYENNETÉ CULTURELLE : RÉALITÉS, ENJEUX ET PERSPECTIVES POUR LES PERSONNES HANDICAPÉES**
André Fertier, auteur-compositeur-interprète français, chercheur, expert en accessibilité et politiques culturelles inclusives
- **PRISE EN CHARGE DE LA SURDITÉ DANS LA MARNE, RÔLE DU CHU DE REIMS ET DE L'INSTITUT MICHEL FANDRE**
Marc Labrousse, professeur des Universités, chef de service (PU-PH) CHU de Reims, président de l'association Institut Michel Fandre

17 H 30 ▶ DISCOURS DE CLÔTURE PAR BADIA ALLARD

AVEC LA PARTICIPATION DE LUCAS CRÉANGE, SPORTIF DE HAUT NIVEAU





LIEUX :

Forum : stade Auguste Delaune, chaussée Bocquaine à Reims

Colloque : complexe René Tys, chaussée Bocquaine à Reims

POUR VENIR :

En bus :

lignes 1-7-8-30 : arrêt Comédie

ligne 2 : arrêt Bocquaine

ligne 16 : arrêt Courlancy

En tramway :

tram A et B : stations Comédie et Courlancy

En voiture :

A344, voie Jean Taittinger sortie Reims Cathédrale / Complexe sportif

Pensez aux parkings relais (P+R) :

Stationnez sur l'un des trois Parking Relais (P+R : Neufchâtel / Belges / Hôpital Debré) du réseau CITURA et venez au stade en tramway.

Plus d'infos : www.citura.fr/fr/pr/79

INSCRIPTION :

Sur www.reims.fr





**RETROUVEZ AUSSI :
MÉDIATHÈQUE JEAN FALALA
HANDICAP(S)**

**Des rencontres, des ateliers et des films pour éveiller votre regard.
Du 5 novembre au 1^{er} décembre
Informations : www.bm-reims.fr**

www.reims.fr



Semaine européenne pour l'emploi
des personnes handicapées



Reims.fr
Ville d'effervescences