



EXEBIO
EXcellencE en
BIOéconomie

Projet EXEBIO

« Excellence in sustainable BIOeconomy »

4^{ème} programme d'investissements d'avenir (PIA 4)
Appel à projets ExcellencES
« Pour l'excellence sous toutes ses formes »

17 novembre 2022






L'appel à projets « Excellences sous toutes ses formes »

- **Différenciation** entre établissements d'enseignement supérieur en reconnaissant davantage les **différentes formes d'excellence** dont ils font preuve en remplissant les missions que leur fixe la Loi.
- Soutien des **projets ambitieux de TRANSFORMATION** des établissements d'enseignement supérieur, pour les aider à atteindre, à l'échelle de leur site et à travers la mise en œuvre de la stratégie qu'ils ont choisie, les **meilleurs standards internationaux**.
- Enveloppe de 800 M €, dont **400 M€** pour les établissements non index-non isite.

=> depuis les années 1990, l'URCA développe plus spécifiquement des compétences dans le domaine de la **bioéconomie** et de l'**environnement**, en lien étroit avec la spécialisation industrielle du territoire.

=> l'Université souhaite **aller plus loin** et :

- **renforcer** son **attractivité** et sa **visibilité** sur ce thème, au **niveau national et international**
- faire évoluer son organisation vers des **structures visibles** (Eisine, IAE, ...)



L'URCA (29.000 étudiants, 525 doctorants, 850 chercheurs et enseignants-chercheurs) **postule à l'appel à projets Excellences** du 4^{ème} programme d'investissements d'avenir (PIA 4).

Trajectoire => 2016 : un tournant

Un diagnostic fondateur pour un nouveau départ

Des points forts ...

- Un **pôle scientifique Agro-Sciences** historique avec des niches **d'excellence**
- Un **tissu économique** local et régional fortement centré sur l'agriculture, la viticulture, la sylviculture et la bioéconomie
- Des **collectivités** (agglomération, région) faisant de la bioéconomie le fer de lance du développement économique

Des stratégies avérées ...

- Locale
- Régionale
- Nationale
- Européenne
- Mondiale

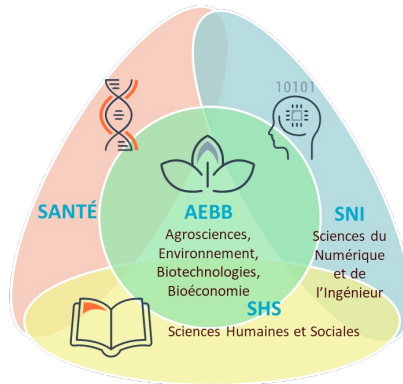


Une ambition : faire du Grand Est un leader européen de la bioéconomie



La stratégie régionale bioéconomie

2016 DIAGNOSTIC



... mais ...

- Université de **taille moyenne**
- **Faible attractivité à l'international** de scientifiques de haut niveau
- Faible niveau de **spécialisation**
- Sous-exploitation des **partenariats industriels**
- Partenariat modeste avec les **organismes recherche**

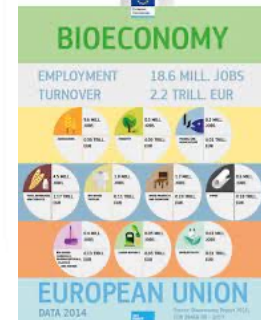
UNE STRATÉGIE BIOÉCONOMIE POUR LA FRANCE

QU'EST-CE QUE LA BIOÉCONOMIE ?

C'est l'économie de la production et plus largement de consommation de produits et de transformations de la biomasse végétale et animale, agricole, et aquicole.

LA BIOÉCONOMIE A POUR AMBITION

- Favoriser la transition économique et les créations de nouvelles entreprises
- Développer les emplois et les richesses
- Protéger nos ressources naturelles et notre environnement



IN FRANCE



1,9 million jobs
+ 300 billion euros in revenue

IN EUROPE



22 millions jobs
2,300 billion euros in revenue



Un bilan des forces

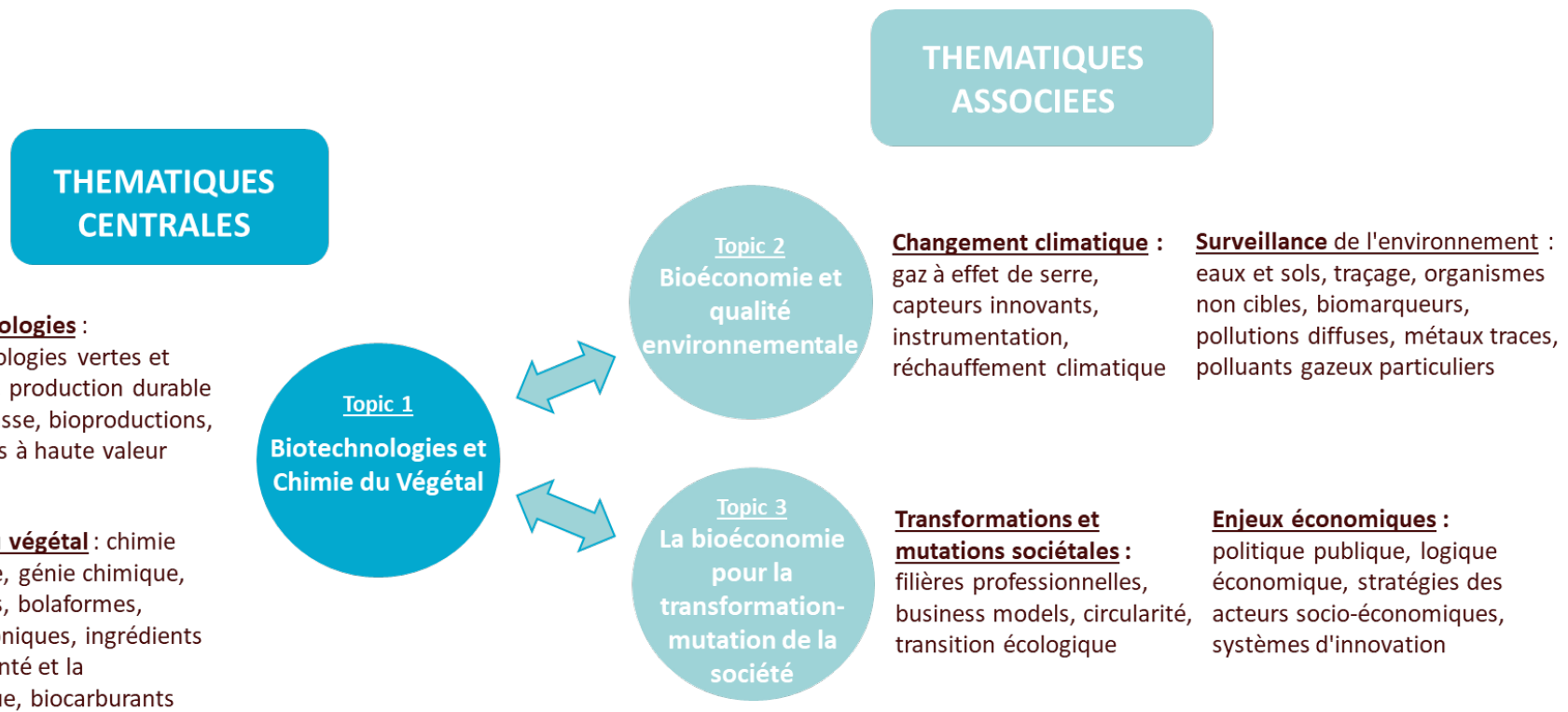
Définir une trajectoire



- La **bioéconomie** englobe l'ensemble des activités de **production** et de **transformation de la biomasse**, qu'elle soit d'origine agricole, forestière ou aquacole, à des fins de **valorisation optimale des agro-ressources** incluant notamment la production alimentaire (humaine ou animale), la chimie biosourcée, les matériaux biosourcés, l'énergie, la santé ...

- La bioéconomie est un nouveau pan de l'**économie mondiale**, qui a pour but de **remplacer les énergies fossiles** (énergies produites par la combustion du charbon, du pétrole) par des énergies dites « vertes » ou « renouvelables ».

- Positionnement croissant des **sciences humaines et sociales** dans la définition des **défis sociétaux** à l'échelle nationale mais aussi à l'échelle européenne et internationale. Implication des **sciences humaines et sociales** à tous les niveaux de la **chaîne de valeur** de la bioéconomie.



Poursuivre et renforcer la trajectoire

Mettre la recherche au coeur du dispositif

le besoin de se transformer ...

... les objectifs du projet

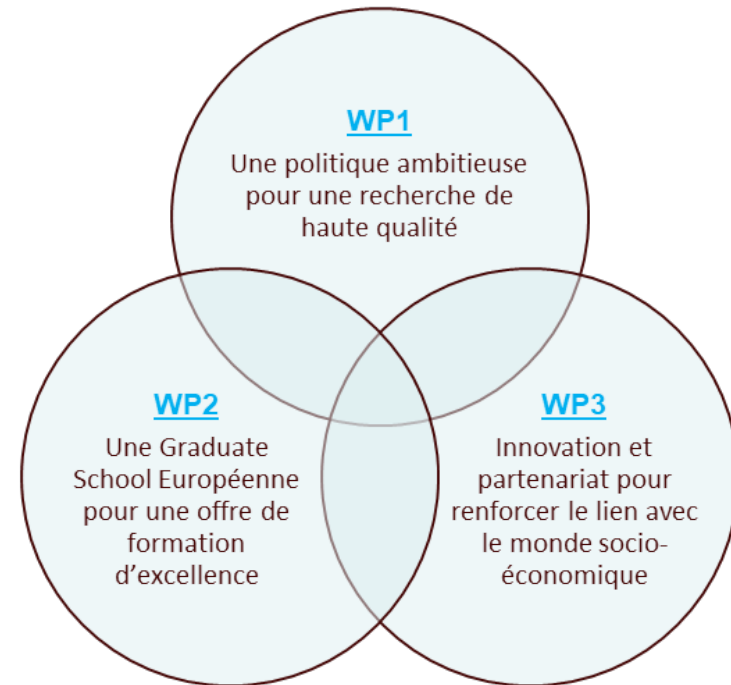
- Faire de la **recherche** le **moteur de toute l'université**
- Améliorer la **visibilité et l'attractivité**, au national et à l'international
- Créer un **environnement d'excellence** propice au développement des cibles scientifiques de l'établissement
- **Renforcer le potentiel de recherche** en recrutant massivement des **scientifiques de haut niveau**
- **Internationaliser l'université** à tous les niveaux (formations, administration, ...)
- Renforcer l'**identité scientifique de l'URCA** en encourageant la convergence des thématiques scientifiques vers les niches d'excellence

- **Disséminer** à termes **la stratégie** à l'ensemble de l'URCA
- Développer les **niches en devenir** et fédérer les compétences dans tous les pôles (bioéconomie et santé, IA et environnement, IA et bioéconomie, ...)
- Renforcer le **continuum « recherche-formation-innovation »**

- Créer une **Graduate School Européenne** dans les domaines d'excellence
- Transformer l'**organisation des formations** selon les meilleurs standards internationaux
- Faire de l'**entrepreneuriat** une **idée-force de la formation**

- Renforcer l'**ancrage de l'université dans son environnement socio-économique**
- Rendre **accessibles à un large public** les travaux et la culture scientifiques
- Développer les liens avec les industriels, « **recherche-industries** », « **education-industries** »
- Mettre en place une **politique volontariste pour l'innovation** et les startups

EXEBIO



Créer un
**Institut International en
Bioéconomie Durable**

Structuration du projet EXEBIO

Mettre la recherche au coeur du dispositif

WP1

La recherche au Coeur du dispositif - *Une politique ambitieuse pour l'excellence*

- Tâche 1.1.** Innover dans la structuration et les approches pour augmenter le potentiel de recherche
- Tâche 1.2.** Soutenir le développement de la recherche d'excellence et l'interdisciplinarité
- Tâche 1.3.** Améliorer la reconnaissance et la visibilité internationale de l'URCA
- Tâche 1.4.** URCATECH : promouvoir les plateformes technologiques
- Tâche 1.5.** Créer un environnement d'excellence pour des chercheurs internationaux
- Tâche 1.6.** Adresser les sciences avec et pour la société

WP3

Rapprocher des industriels

Le continuum recherche-formation-innovation

Tâche 3.1. Développer un Hub collaborative université-industries dynamique

Tâche 3.2. Soutenir le transfert de technologies innovantes et mise en place d'une politique vis-à-vis des start-ups

WP2

Une Graduate School Européenne - *Qualité du recrutement et professionnalisation*

- Tâche 2.1.** Concevoir un programme de Master international attractif
- Tâche 2.2.** Améliorer les programmes de formation au niveau doctorat

WP4

Mise en place de la gouvernance - *Stimuler la communauté et soutenir le changement*

- Tâche 4.1.** Mise en place du statut de l'Institut
- Tâche 4.2.** Mise en place de la gouvernance
- Tâche 4.3.** Développer la communication au sein de l'Institut
- Tâche 4.4.** Développer l'animation de la communauté
- Tâche 4.5.** Evaluer la qualité tout au long du projet



La recherche au cœur du dispositif

Une politique ambitieuse pour l'excellence

Tâche 1.1. Innover dans la structuration et les approches pour augmenter le potentiel de recherche

- **Mise en place de l'Institut International de Bioéconomie durable** : autour d'unités impliquées, contrat de moyens et d'objectifs
- **Renforcer les efforts pour développer et restructurer les unités de recherche** : ciblage des moyens, création d'UMT, Labcoms, unités pluridisciplinaires
- **Mise en place d'une politique volontariste pour le recrutement de chercheurs de haut niveau** : expérience internationale, CPJ, chaires d'excellence

Tâche 1.2. Soutenir le développement de la recherche d'excellence et l'interdisciplinarité

- **Soutien aux unités** : crédits additionnels pour les projets, postes, chaires, ...
- **Encourager les projets émergents et interdisciplinaires** : AAP et financement de projets
- **Promouvoir le dépôt de projets internationaux de recherche et de réseaux** : mesures incitatives (primes), club des ambassadeurs, renfort de l'équipe soutien aux projets internationaux

Tâche 1.3. Améliorer la reconnaissance et la visibilité internationale de l'URCA

- **Intégrer une Alliance Européenne dédiée à la bioéconomie** : en cours
- **Soutenir les congrès internationaux** : dans les thématiques de l'institut

Tâche 1.4. URCATECH : promouvoir les plateformes technologiques



- **UAR => unité d'appui à la recherche** : levier d'attractivité et de prestations extérieures

Tâche 1.5. Créer un environnement d'excellence pour des chercheurs internationaux



- **HRS4R** : mise en place des actions du label

Tâche 1.6. Adresser les sciences avec et pour la société



La recherche au cœur du dispositif

Tâche 1.1. Innover dans la structuration et les approches pour augmenter le potentiel de recherche

Renforcer les efforts pour développer et restructurer les unités de recherche : ciblage des moyens, création d'UMT, labcoms, unités pluridisciplinaires

Mise en place d'une politique volontariste pour le recrutement de chercheurs de haut niveau : expérience internationale, CPJ, chaires d'excellence



Moyens financiers

Chaire Prof Junior (CPJ) : 288 k€/an => frais de fonctionnement + poste Pr + prime Pr + 1 bourse thèse + 1 Post-doc

Allocations doctorales région GE => fléchées EXEBIO

Laboratoire International Associé (LIA) : aide au lancement 35 k€ + 3 bourses de thèse tous les 2 ans



Moyens humains

IGR #1 Chargé du développement de la recherche (WP1)

IGE #1 Chargé de projets européens

IGE #2 HRS4R « Welcoming scientists »

ASI #5 RH

La recherche au cœur du dispositif

Tâche 1.2. Soutenir le développement de la recherche d'excellence et l'interdisciplinarité

Soutien aux unités : crédits additionnels pour les projets, postes, chaires, ...

Encourager les projets émergents et interdisciplinaires : AAP et financement de projets

Promouvoir le dépôt de projets internationaux de recherche et de réseaux : mesures incitatives (primes), club des ambassadeurs, renfort de l'équipe soutien aux projets internationaux



Moyens financiers

Call #1 Projet « d'excellence » - recherche fondamentale émergente : **100 k€** => 2 projets/an

Call #2 Projet « interdisciplinaire » - rapprochement entre disciplines : **100 k€** => 2 post-doc/an + 1 thèse + 14k€ frais/an

Club des 10 ambassadeurs scientifiques : missions

Prime au dépôt de projets internationaux : /projet déposé

Mobilité internationale entrante/sortante au fil de l'eau : **14k€/an** pour les chercheurs



Moyens humains

I GR #1 Chargé du développement de la recherche (WP1)

I GE #1 Chargé de projets européens

ASI #1 Chargé en appui aux Calls

ASI #2 Chargé du Pôle d'accueil et du Centre de Services EURAXESS

I GE #2 HRS4R « Welcoming scientists »

ASI #3 Appui au développement de réseaux européens

La recherche au cœur du dispositif

Tâche 1.3. Améliorer la reconnaissance et la visibilité internationale de l'URCA

Intégrer une Alliance Européenne dédiée à la bioéconomie : en cours

Soutenir les congrès internationaux dans les thématiques de l'institut



Moyens financiers

Intégration à Alliance Européenne INVEST : 124 k€ 2 projets/an avec 1 bourse de thèse/projet + fonctionnement

Congrès internationaux : 1 congrès à 10 k€ + prime au porteur par an



Moyens humains

IGR #1 Chargé du développement de la recherche (WP1)

IGE #1 Chargé de projets européens

IGE #3 Chargé de la pédagogie Graduate School en lien avec l'Alliance Européenne INVEST

IGE INVEST Chargé de projets Alliance Européenne

ASI #4 Appui Cellule « événements »



La recherche au cœur du dispositif

Tâche 1.3. Améliorer la reconnaissance et la visibilité internationale de l'URCA

Intégrer une Alliance Européenne dédiée à la bioéconomie : en cours

Soutenir les congrès internationaux dans les thématiques de l'institut

Focal points A: Water, Energy Food and Environment Nexus

- Climate-proof Regional Development
- Sustainable, smart Agriculture
- Aquaculture
- Food safety and security
- Water resources management
- Energy transition and green energies
- Natural and cultural heritage

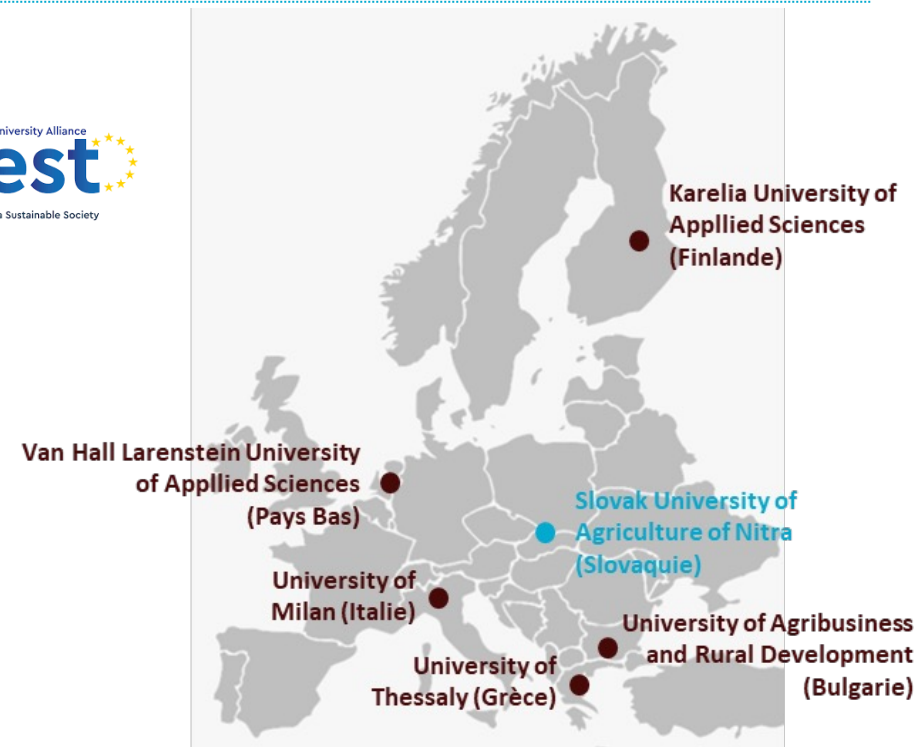


Focal point B: Quality of Life

- Education and capacity building
- Urban-rural relationship
- Inter-European citizenship
- Ensuring and quality of public services

Focal point C: Entrepreneurship

- Ensuring and quality of public services
- Circular-/ Bio-Based Economy
- Job creation and human capital management
- New business models and smart technologies
- Regional sustainability-driven capitalism and bio-based industries



<https://www.invest-alliance.eu/en/Home/Category?textcat=about-invest>

La recherche au cœur du dispositif

Tâche 1.4. URCATECH : promouvoir les plateformes technologiques

- **UAR => unite d'appui à la recherche** : levier d'attractivité et de prestations extérieures

Tâche 1.5. Créer un environnement d'excellence pour des chercheurs internationaux

- **HRS4R** : mise en place des actions du label

Tâche 1.6. Adresser les sciences avec et pour la société



Moyens financiers

URCATECH : Investissement + fonctionnement : **1500 k€ (URCA-PIA) + 20 k€/an**

Label HRS4R : frais **20 k€/an**

Call #4 Sciences et Société : **1 projet/an de 25 k€** dans les thèmes « Open Data » et « Open Society »



Moyens humains

IGR #1 Chargé du développement de la recherche (WP1)

IGE #1 Chargé de projets européens

IGE INVEST Chargé de projets Alliance Européenne

TECH B #1 URCATECH (IGR URCATECH recruté sur la campagne d'emploi 2022)

IGE #2 HRS4R « Welcoming scientists »

ASI #6 Sciences et Société



Une Graduate School Européenne

Qualité du recrutement et professionnalisation

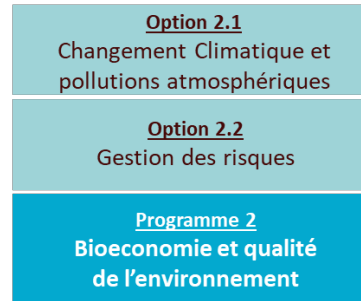
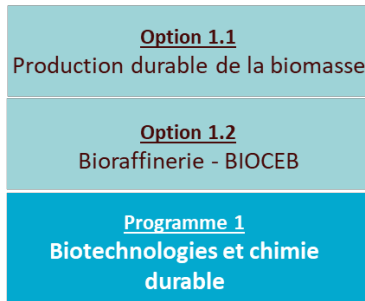
Tâche 2.1. Concevoir un programme de Master international attractif

- **Transformer l'offre de formation actuelle** : développer l'internationalisation et l'interdisciplinarité de nos formations
- **Améliorer l'attractivité internationale des programmes d'études** : admission sur des critères d'excellence, mobilité internationale des étudiants en Master, club des Ambassadeurs impliqués dans les modules de formation, plan de communication important, coordination d'un réseau d'Alumni, organisation d'un forum international virtuel
- **Introduire des outils numériques dans nos formations** : sur le modèle de DeMETeRE, un outil pédagogique pour rapprocher acteurs, lieux et filières de formation

Tâche 2.2. Améliorer les programmes de formation au niveau doctorat

- **Enrichir la formation doctorale** : nouveaux modules professionnalisants et interdisciplinaires
- **Développer un environnement d'apprentissage attrayant et de haut niveau pour les doctorants** : journée d'intégration pour les nouveaux arrivants, mentorat, diffusion des offres de doctorat et de post-doc, micro-congrès par les étudiants, gratuité des congrès EXEBIO et bourse pour participer à des congrès
- **Augmenter le nombre de bourses doctorales** : bourses doctorales prévues dans EXEBIO, promouvoir les LPR et CIFRE
- **Développer les Winter et Summer Schools**

Une Graduate School Européenne

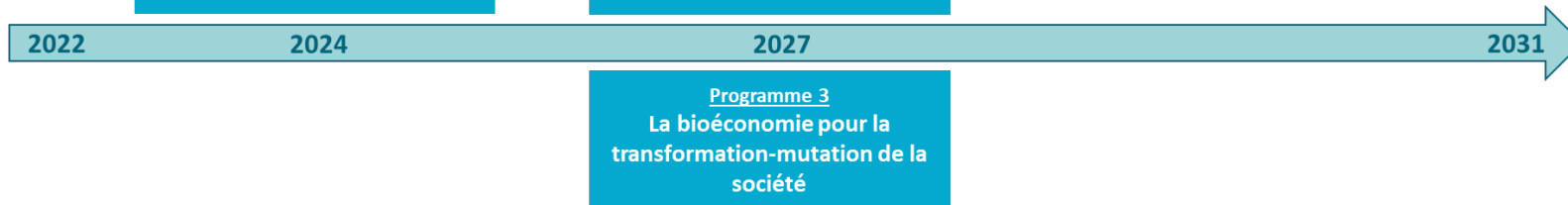


Semestres S7, S8, S9

- 240 h : 8 modules (30h)
- 4 disciplinaires, 2 inter-disciplinaires, 2 professionnels
- Enseignement en anglais

Semestre S10

- 6 mois de stage dans un laboratoire étranger



Matériaux
agro-
sourcés

Bio-
molécules
pour la
santé

Déjà en cours

- Bioceb

En préparation

- Chimie durable
- Production durable de la ressource
- Economie et gestion de la bioéco
- Droit et environnement
- Climat
- Bioéco-santé



Une Graduate School Européenne

Tâche 2.1. Concevoir un programme de master international attractif

Transformer l'offre de formation actuelle : développer l'internationalisation et l'interdisciplinarité de nos formations

Améliorer l'attractivité internationale des programmes d'études : admission sur des critères d'excellence, mobilité internationale des étudiants en Master, club des Ambassadeurs impliqués dans les modules de formation, plan de communication important, coordination d'un réseau d'Alumni, organisation d'un forum international virtuel

Introduire des outils numériques dans nos formations : sur le modèle de DeMETeRE, un outil pédagogique pour rapprocher acteurs, lieux et filières de formation



Moyens financiers

Bourse mobilité entrante : 1k€/étudiant ; **bourse mobilité sortante** : 2,4 k€/étudiant

Prix d'excellence Master : 2,5 k€/étudiant - prix sur présentation de projet de stage

Projet « Digital training demo » 2025-2028 : 513 k€



Moyens humains

IGE #4 Chargé de l'appui à la scolarité de la Graduate School

ASI #2 Chargé du Pôle d'accueil et du Centre de Services EURAXESS

IGE #3 Pédagogique en appui au montage de la Graduate School

IGE INVEST Chargé de projets Alliance Européenne

IGE #5 Chargé du Digital bioeco training Demonstrator

IGE #2 HRS4R « Welcoming scientists »

ASI #4 Appui Cellule « événements » pour l'organisation des « Prix d'excellence Master »

Une Graduate School Européenne

Tâche 2.2. Améliorer les programmes de formation niveau Doctorat

Enrichir la formation doctorale : nouveaux modules professionnalisants et interdisciplinaires

Développer un environnement d'apprentissage attrayant et de haut niveau pour les doctorants : journée d'intégration pour les nouveaux arrivants, mentorat, diffusion des offres de doctorat et de post-doc, micro-congrès par les étudiants, gratuité des congrès EXEBIO et bourse pour participer à des congrès

Augmenter le nombre de bourses doctorales : bourses doctorales prévues dans EXEBIO, promouvoir les LPR et CIFRE

Développer les Winter et Summer Schools

Moyens financiers



Plan de formation doctorale : 200h/an heures complémentaires pour solliciter des intervenants extérieurs

Financement micro-congrès organisé par les étudiants : 2/an

Participation des étudiants à des congrès internationaux : 20 bourses/an **2k€/étudiant**

Allocations de thèse « d'excellence » : **3 bourses/an** (PIA,APT, région GE)

Organisation Winter/Summer School : 2 schools/an à hauteur de **10k€/school**

Moyens humains



IGE #4 Chargé de l'appui à la scolarité de la Graduate School

IGE #3 Pédagogique en appui au montage de la Graduate School en lien avec la Coordination des ED

IGE INVEST Chargé de projets Alliance Européenne

ASI #4 Appui Cellule « événements »



Une Graduate School Européenne

Plan de Formation - niveau Doctorat

SCIENTIFIQUE & TECHNIQUE

Thème de recherche

Séminaires et conférences
Mise à jour scientifique

Interdisciplinaire

Séminaires et conférences
Module transversaux sur des domaines complémentaires

URCATECH

Séminaires et cursus
Enseignement et formation de haut niveau à partir des plateformes de URCATECH

Connaissances scientifiques

Expertises techniques et technologiques

Expertises Professionnelles (Obligatoire)

PROFESSIONNEL (Obligatoire)

Général

Entrepreneuriat et connaissance de l'entreprise
Bilan de compétences et formation au recrutement
Formation aux médias

Organismes publics

Organismes locaux et régionaux
Ministères de l'agriculture et de l'environnement
Organes européens autour de la bioéconomie

Filières et réseaux de vocation

Clusters nationaux et européens
Industries et Agro-ressources (Bioéconomie pour le changement)
Qualitropic, Biovalley, Valbiom, Wagraim, EurobioNet



Innovation - Valorisation

Le continuum recherche-formation-innovation

Tâche 3.1. Développer un Hub collaboratif université-industries dynamique

- **Créer un club des industriels** : 10 industriels locaux, nationaux et internationaux, pour participation à la gouvernance, à l'identification des verrous technologiques, au choix des projets et aux enseignements
- **Mise en place et soutien de laboratoires communs (Labcom)** : entre les laboratoires URCA et les industriels privilégiés

Tâche 3.2. Soutenir le transfert de technologies innovantes et mise en place d'une politique vis-à-vis des start-ups

- **Promouvoir le transfert de technologies innovantes** : soutien de projets collaboratifs pour le transfert des technologies
- **Déployer une stratégie et une trajectoire vis-à-vis des start-ups** : mesures incitatives, hotel de start-ups

Innovation - Valorisation

Le continuum recherche-formation-innovation

Tâche 3.1. Développer un Hub collaboratif université-industries dynamique

- **Créer un club des industriels** : 10 industriels locaux, nationaux et internationaux, pour participation à la gouvernance, à l'identification des verrous technologiques, au choix des projets et aux enseignements
- **Mise en place et soutien de laboratoires communs (Labcom)** : entre les laboratoires URCA et les industriels privilégiés



Moyens financiers

Club des industriels en partenariat avec le Pôle B4C : 2 rencontres/an académiques et industriels

Frais de fonctionnement : 20 k€/an (missions, animation Club des industriels)

Mise en place de 4 Labcoms sur 10 ans : 1 thèse CIFRE + frais 23 k€/an + prime porteur



Moyens humains

En Partenariat avec le Pôle B4C

IGR Business Developer #2

IGR #1 Chargé du développement de la recherche (WP1)



Tâche 3.2. Soutenir le transfert de technologies innovantes et mise en place d'une politique vis-à-vis des start-ups

- **Promouvoir le transfert de technologies innovantes** : soutien de projets collaboratifs pour le transfert de technologies
- **Déployer une stratégie et une trajectoire vis-à-vis des start-ups** : mesures incitatives, hotel de start-ups



Moyens financiers

Call #3 « Research and Innovation » : 14 post-docs sur 10 ans + 24 k€ frais/postdoc

Soutien création de 3 start-ups : frais 17,5k€ sur 2 ans + prime porteur + 1 post-doc (2 ans) + aide région GE

Mise en place d'un hôtel des start-ups pour accueillir les start-ups en montage



Moyens humains

En Partenariat avec le Pôle B4C

IGR Business Developer #2

IGR #1 Chargé du développement de la recherche (WP1)

ASI #1 Chargé en appui aux Calls

Mise en place de la gouvernance

Stimuler la communauté et soutenir le changement

Missions

- Plan d'action, budget, allocation des ressources, rapports annuels
- En lien avec la *politique de site*
- Elaboration de propositions stratégiques et thématiques
- Maintien de la cohérence de la stratégie globale
- Interactions avec les acteurs socioéconomiques du Grand Est

Composition

- Président de l'URCA
- 4 VPs (recherche, formation, RI)
- Porteur du projet
- 1 représentant/partenaire
- 1 représentant de la coordination des ED
- 1 représentant ED ABIES
- 1 représentant FR
- 1 représentant CMQ

Missions

- Conseil sur les orientations et les priorités de la stratégie globale
- Mesure de l'état d'avancement de la stratégie pluriannuelle et des projets phares

Composition

- Scientifiques internationaux
- 1 représentant EPST (INRAE, CNRS, INERIS)
- Directeurs R&D industriels partenaires

Missions

- Mise en place de l'Institut
- Activités opérationnelles
- Gestion quotidienne
- Elaboration des rapports de suivi de la mise en place des actions

Composition

- Porteur de projet
- Chef de projet
- Equipe administrative et financière

Missions

- Evolution des programmes
- Participation à des formations
- Cofinancement de thèses CIFRE
- Participation et sélection des projets R&D

Composition

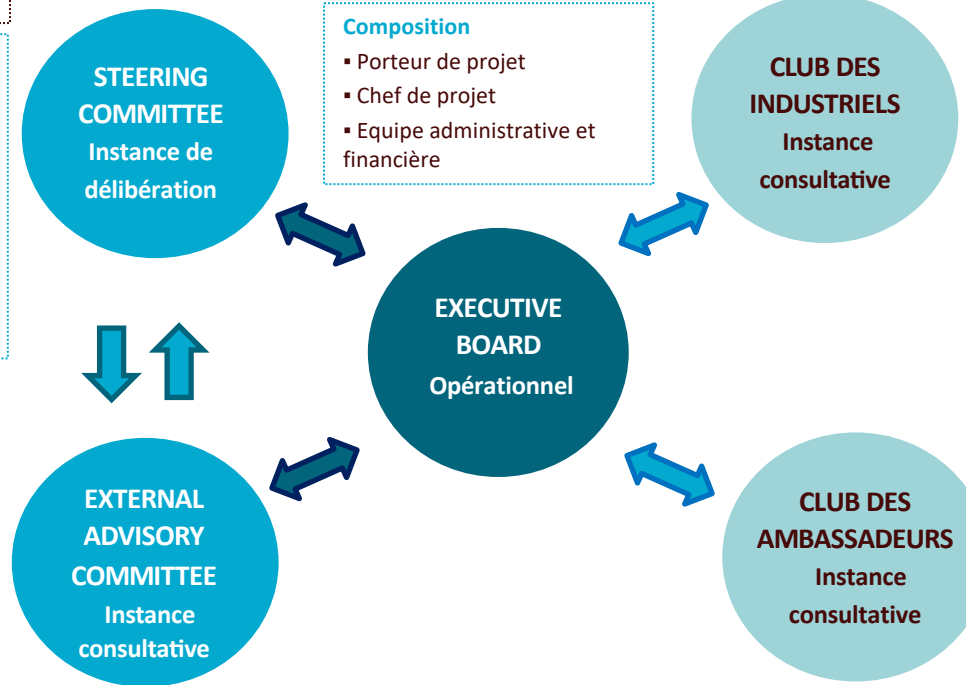
- au moins 10 industriels locaux, nationaux et internationaux

Missions

- Selection des projets scientifiques
- Participation au recrutement de scientifiques et de doctorants
- Conférences et séminaires
- Communication et promotion de l'institut

Composition

- au moins 10 ambassadeurs scientifiques



Mise en place de la gouvernance

Stimuler la communauté et soutenir le changement

[Tâche 4.1. Mise en place du statut de l'Institut](#)

[Tâche 4.2. Mise en place de la gouvernance](#)

[Tâche 4.3. Développer la communication au sein de l'Institut](#)

- **Développer un plan de communication** : mettre en place une campagne de communication locale, régionale, nationale, européenne ; un forum par an pour la communauté Exebio ; Organiser des webinaires pour le lancement des appels
- **Créer les réseaux EXEBIO** : partenaires académiques/industriels et Alumni

[Tâche 4.4. Développer l'animation de la communauté](#)

[Tâche 4.5. Evaluer la qualité tout au long du projet](#)

Moyens financiers

Prestation d'un cabinet juridique 40 k€

Frais de structure 100 k€/an et frais communication : 42 k€/an + UNION 15k€ (campagne de com)

Soutien linguistique : heures complémentaires Maison des Langues

Audit « projet qualité » mi-parcours et fin parcours : 50k€/audit

Formation et bourse de mobilité du personnel : 17,5 k€/an

Moyens humains

VP porteur de projet

IGR #3 Chef de projet : 1) mise en place du dispositif ; 2) coordination du projet

IGR #4 Chargé de projet : 1) coordination des 3 WP ; 2) appui à la coordination du projet

TECH B #2 : Assistante de direction

IGE #6 Chargé de la coordination de l'Institut

ASI #6 RH

IGR #5 Qualité



Mise en place de la gouvernance

Stimuler la communauté et soutenir le changement

WP4 Gouvernance

Chef de projet Scientifique (Pr)
Statut de Vice-Président

Chef de projet administratif (IGR)

Chef de projet adjoint (IGR)

WP1

La recherche au
coeur du dispositif

WP leader : Senior

1 à 2 juniors (HDR)

WP2

Une Graduate
School Européenne

WP leader : Senior

1 à 2 juniors (HDR)

WP3

Valorisation
Innovation

WP leader : Senior

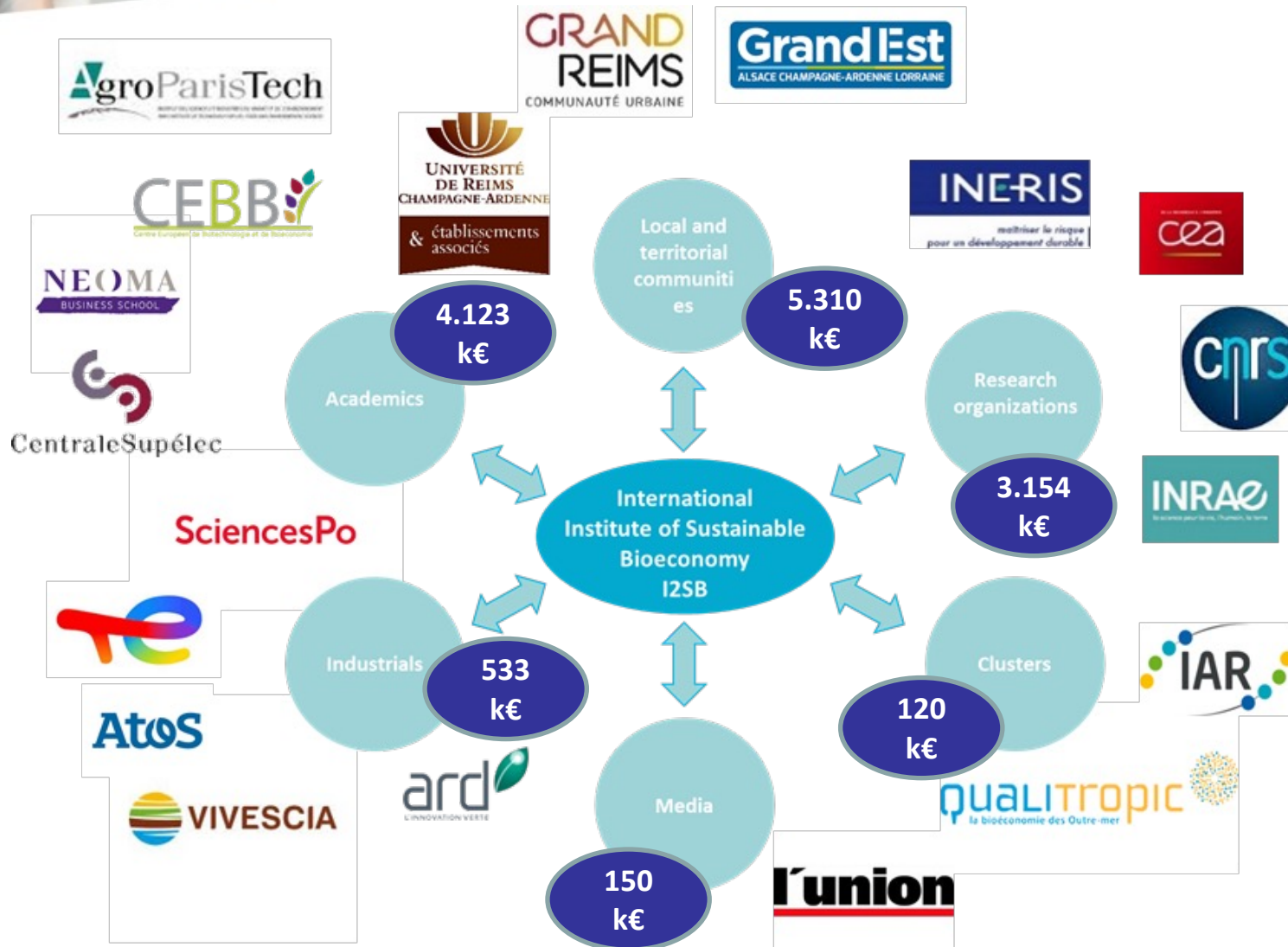
1 à 2 juniors (HDR)



Un partenariat renforcé

Forte mobilisation des partenaires : + de 13 M€

Budget global : 52.407 k€





EXEBIO
EXcellence en
BIOéconomie



Merci de votre attention

