

Journée de rencontres

AEBB

////

12 Juillet 2022



Programme

9h30-10h10 : Introduction de la journée

Bilan de la direction de développement du Pôle AEBS 2021-2022

10h10-12h10 Partie 1 - Présentation des laboratoires

10h10-10h20 : USC INRAE 1488 RIBP

10h20-10h30 : UMR 9008 LMR

10h30-10h40 : EA 4682 LRN

10h40-11h : Pause café

11h-11h10 : LRC CEA DIGIT LICIS

11h10-11h20 : EA 3804 CReSTIC

11h20-11h30 : UMR CNRS 7331 GSMA

11h30-11h40 : EA 3795 GEGENAA

11h40-11h50 : UMR--I 02 SEBIO

11h50-12h : UMR CNRS 7312 ICMR

12h-12h10 : UMR INRA 614 FARE

12h10-13h10 : Déjeuner

13h10-14h30 : Partie 2 - Présentation des laboratoires et des plateformes

13h10-13h20 : UMR CNRS 7369 MEDyC

13h20-13h30 : EA 6292 REGARDS

13h30-13h40 : EA 7548 ITheMM

13h40-13h50 : MATIM

13h50-14h : CERFE

14h-14h10 : Mobicyte

14h10-14h20 : PIAneT

14h20-14h50 : Pause café

14h50-16h50 : Atelier de réflexion sur le montage des fédérations « Onebioeco » et « Environnement »

Introduction par Christophe Clément

Animé par Jean-Hugues Renault et Alain Geffard

17h : Pot de clôture

Périmètre laboratoires, chaires et plateformes AEBB



AEBB

- > FARE
- > ICMR
- > GEGENAA
- > RIBP
- > SEBIO
- > PF CERFE
- > PF MOBIcyte
- > PF PIAneT
- > Chaire AFERE
- > Chaire MALDIVE



SHS

- > REGARDS
- > HABITER
- > Chaire Comptabilité écologique
- > Chaire Economie Sociale et Solidaire



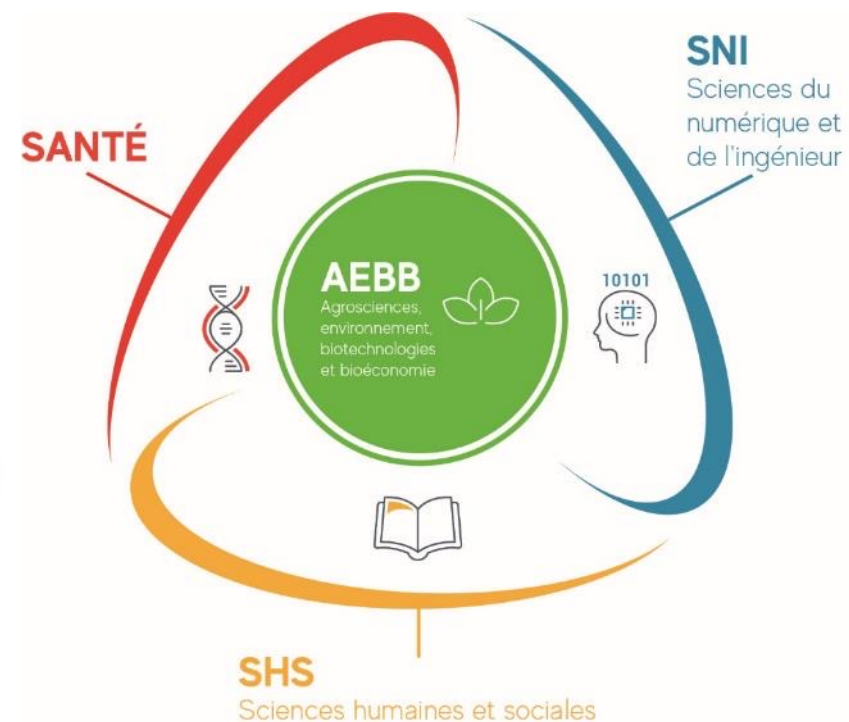
Santé

- > MEDyC
- > Chaire MAgICS



SNI

- > CReSTIC
- > GSMA
- > ITheMM
- > LICIS
- > LMR
- > LRN
- > MATIM
- > Chaire MATUR
- > Chaire C212



L'équipe de développement AEBC



Hélène Lacroix, Pauline Rapinat, Jules Maillot,
Mélanie Vanin et Perrine Liger



Périmètre et interactions

Direction de
développement
AEBB

Présidence et services centraux de l'URCA
Les laboratoires et les plateformes du Pôle AEBB
Ecole Doctorale ABIES
Pôles de développement Santé, SHS, SNI



Les collectivités territoriales



Les réseaux nationaux/internationaux



La médiation



6 axes de développement



Contribuer au montage de projets structurants pour l'établissement



Promouvoir le Pôle en termes de visibilité et d'animation



Contribuer au montage de projets continuum recherche-formation-innovation



Développer des outils de communication interne/externe



Développer notre visibilité à l'international



Promouvoir la recherche par la médiation scientifique



Contribuer au montage de projets structurants pour l'établissement

EXEBIO - PIA4 - EXcellencE en BIOéconomie durable

Création d'un institut de la bioéconomie



UAR - Unité d'Appui à la Recherche

Faciliter la gestion administrative et financière et Améliorer la visibilité des plateformes et plateaux techniques

IgR en cours de recrutement



Dialogue Stratégique de Gestion

Vague 2 (oct 2021) : Observatoire des formations et des métiers de la bioéconomie (OFMEB)



Contribuer au montage de projets sur le continuum recherche/formation/innovation

2 Projets PIA4 déposés



« Démonstrateurs Territoriaux des Transitions Agricoles et Alimentaires »

- porté par Terrasolis/CRAGE sur la méthanisation (Chaire MERGE et CRESTIC)
- porté par Toopi Organics (REGARDS)



Projet Café



- Projet AVOMARC non-retenu à l'ANR
- Mise en place d'un accord cadre entre VERA et l'URCA



Pôle Qualitropic



Visite délégation Qualitropic - juin 2022

- Valorisation de déchets issus de cultures tropicales, smart agri, biocontrôle
- Projet BIOBLOCS accepté ADEME



Pôle Européen du Chanvre



- 5 oct 2021 - Réunion du GT alimentaire, cosmétique et santé » à l'URCA
- 11 février 2022 - rencontre avec La Chanvrière
- Groupe de travail : Cartographie et études



PEPR



Diffusion des infos sur les PEPR, focus réunion flash, webinaires, réunion PC2 FairCarbon sur la bioéconomie urbaine

Aide au Montage de Fédérations

2 initiatives :



- Onebioeco en co-tutelle avec UL
- Fédération pour la Sciences de l'environnement

Rapprochement AEBB-Santé



Groupe de travail

1^{ère} réunion 20 mai ICMR Medyc, SFR Cap Santé

Développer notre visibilité à l'international - *En lien avec la DREDI*

Représentation du pôle AEBB au niveau européen



Visibilité du pôle AEBB à l'international



Coordination du Village de la Bioéconomie Wallonie – Grand Est



Benchmark sur universités frontalières

Pour définir la stratégie de l'établissement à l'international



Contribution à l'intégration d'une alliance "Universités européennes"



Outils communs DREDI - Pôle AEBB

- Recrutement de Jules Maillot, M2
- Suivi des drafts, veille européenne
- Montage et suivi de projets européens
- Mail Focus "Appels à projets"
- Fiches compétences
- Fiches labos à l'international

Cycle de webinaires pour des collaborations européennes



Webinar #1 Monday 26. Sept 14:30-15:30
Methanisation : Emmanuel Guillon (Chaire MERGE) / Saija Rasi (LUKE)



©AEBB « Délégation à Bruxelles » - mai 2022

Promouvoir le Pôle en termes de visibilité et d'animation

Année de la biologie 6 avril 2022

Conférences et visites



MINISTÈRE DE L'ÉDUCATION NATIONALE ET DE LA JEUNESSE
Ligne Égalité Territoriale

Winter School 24 et 25 mars 2022

Bioéconomie & Santé : les ressources naturelles au service de la santé humaine

WINTER SCHOOL 2022

24 ET 25 MARS
CAMPUS NAUEN DE LA BROSSE
AMPHITHÉÂTRE STIPE - Bât 75



Animation SFR Condorcet



Workshop Agroécologie - 19 novembre 2021

Journées Jeunes Chercheurs 2022 - 27 et 28 janvier 2022

Journée thématique SHS/AEBB 7 déc 2021



Save the date
Journée SHS / AEBB

Dans le cadre des journées de réseau de l'enseignement supérieur et de la recherche de Champagne-Ardenne, participez à la journée « Regards des sciences humaines sur l'économie circulaire »

le mardi 7 décembre 2021 (matinée)



Visites des laboratoires et Plateformes

Délégation du Grand Reims - 31 mars 2022

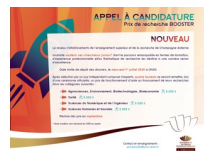
Délégation Qualitropic - 29 juin 2022

GRAND REIMS
COMMUNAUTÉ URBAINE



Animation "Inter-Pôles"

Prix de recherche pour les jeunes chercheurs/Prix de thèse



Écoles Doctorales



Développer des outils de communication interne/externe

Twitter

Communication sur les actions du pôle AEBB,
Formation des EC



Site AEBB <https://www.univ-reims.fr/aebb>

Une refonte est en cours au niveau du site



Mise à jour de supports de communication

Plaquette – Fiches thématiques – Cartographie



Lettre « What's new in bioeco ? » Mensuel

Lettre de veille pour les membres : SFR Condorcet
+ labos AEBB



Newsletter du pôle AEBB – Trimestriel

Lettre « Vitrine » du Pôle AEBB aux partenaires extérieurs



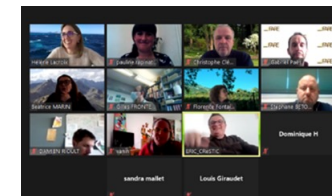
La Newsletter du pôle AEBB est une lettre trimestrielle consacrée aux actualités des laboratoires du Pôle AEBB de l'Université de Reims Champagne-Ardenne.

À la une



Réunion flash AEBB - Mensuelle

Mise en place de réunions mensuelles avec les DU,
DUA et responsables de plateformes



Journée de rencontres AEBB – 1ère édition - 12 juillet 2022



Promouvoir la recherche par la médiation scientifique

Groupe de travail Médiation Bioéco

Développement d'outils et d'actions de vulgarisation scientifique



Agrosciences, Environnement
Biotechnologies, Bioéconomie



Projet CuBi - lauréat à l'appel ESR

Création d'outils médiation scientifique par des étudiants (issu d'un projet de recherche)



Foire de Châlons 2021

Stand URCA – animation atelier
vulgarisation scientifique



Mini-entreprise EPA

Coaching d'une équipe d'élèves sur la création d'une
entreprise en bioéconomie



Classes en fac - 31 mai 2022

Animation d'un atelier "Jeu des biomasses"



Fête de la science 2021

Co-animation d'un stand



©UFR SEN « Classe en Fac 2022 »

Actions « Rentrée »

Foire de Châlons 2022 – 2 au 12 sept

Stand « Village de la bioéconomie » Wallonie

- 3 Journée « Erasmus Mundus BIOCEB »
« Green Line Project pitch session » remise de prix + job dating avec le Pôle B4C
- 6 Journée « L'innovation et l'entrepreneuriat issus de la recherche publique : exemple de réussite en Wallonie et en Grand Est »
15h-16h : Table ronde « Les universités et l'entrepreneuriat »
16h15-17h30 Table ronde « Témoignages de start-ups »
=> Inscriptions et bus prévus pour les personnes intéressées
- 8 Olympiades de la bioéconomie 
- 9 Journée institutionnelle « Grand Est-Wallonie »
11h-12h30 Table Ronde « Mise à l'honneur des collaborations transfrontalières et les opportunités de financement entre la Wallonie et le Grand Est »
14h30-15h30 Table Ronde « La Wallonie à l'honneur : collaborations académiques en recherche/formation »
=> Merci de mobiliser les chercheurs au niveau de vos labos/PF

Stand URCA & Associés

- 8 Olympiades de la bioéconomie 
- 9 Ateliers de médiation scientifique  
16h : Signature du LPA Matériaux entre FRD et FARE
Inauguration de la Chaire FAREMAT   

Réalisation de films AEBB

Pilote : FARE, GEGENAA, ICMR, RIBP, SEBIO
Présentation du labo, équipements, projets
Témoignages d'étudiants (M2 et thèse)




Cycles de webinaires - LUKE



- Webinar #1 – 26 septembre 2022 – 14h30 à 15h30**
Méthanisation
#2 novembre : fiber studies
#3 décembre : wood side stream
#4 janvier : smart agri
#5 mars : biocontrol



Winter School 2023

« Transdisciplinary research for a healthy planet »
Date : 9 et 10 février 2023 
Langue : Anglais
Public cible : Doctorant et chercheurs

Le campus des m
et des qualificatio
BIGECO ACADEM



Budget 2022

Recette 2022

Dotation URCA 2022	38 840 €
Recette WS (financeurs)	2 530 €
Subvention région GE (appel à prix : J2C2)	2 500 €
Total Recette	43 870 €

Dépense 2022

Evènements (J2C2, WS 2022, Année Bio, visites)	12 600 €
Participation prix Booster (Projet Inter-Pôles)	3 000 €
Participation projet CUBI (AMI ESR)	2 500 €
Stagiaire M2 - Jules Maillot	3 600 €
Poste IgE CDD (25%) avec la DREDI - Jules Maillot oct-déc 2022	4 500 €
Missions (+ frais colloque)	4 200 €
Frais d'inscription membre (B4C, Qualitropic, lettre veille B4C)	3 500 €
fonctionnement	900 €
Outils de communication (impression plaquette, programme, accessoires stand)	3 500 €
Prévision Projet Films AEBB (ED, CMQ)	5 570 €
Total Dépense	43 870 €



Agenda AEBS

2-12 septembre : Foire de Châlons

Village de la bioéconomie et Stand URCA

21 septembre 13h-14h : Réunion Flash

21 septembre : Journée PIA4 Terrasolis

Démonstrateur méthanisation

26 septembre : Webinar #1 LUKE

14h30 à 15h30 – Méthanisation

Emmanuel Guillon (Chaire MERGE)

Saija Rasi (LUKE)

29-30 septembre : Journées chimie durable

Organisées par la SCF, l'ICMR et l'URD ABI

6-7 octobre 14h à 17h : « Cheminements chanvriers en Grand Est »

Organisées par REGARDS, FARE et l'ESAD

Médiathèque Jean Falala

2-7 octobre à Bussang (Vosges) : 49^{èmes} Journées d'Etudes des Polymères JEPO 2022

Organisées par l'ICMR

14 octobre : Fête de la science

9 et 10 février 2023 : Winter School 2023

Merci pour votre attention !

Agrosciences, Environnement 
Biotechnologies, Bioéconomie

