

Programme des études

1ère Année

Les grandes thématiques de la logistique

Conception et pilotage de la Supply Chain

Management industrie

Gestion de projet

Stratégie d'entreprise

Techniques de vente

Approche économique des organisations

Etudes de marché et production de l'information

Analyse de données quantitatives

Analyses qualitatives

Initiation à la recherche

Supply Chain Management et gestion des achats

Serious Games en logistique

Logistique verte et logistique inversée

Cross cultural communication

Aspects juridiques du commerce international

Anglais des affaires

Distribution

Achats à l'international

Base de données et analyse Merise

Méthodologie et mémoire de recherche

Méthodologie du stage stage (2 mois)

2ème Année

Gestion de la production et Lean Manufacturing

Eco-conception et éco-gestion des entrepôts

Gestion des approvisionnements, des commandes et des stocks

Contrôle de gestion industriel

Audit et stratégies logistiques

Management du risque et de la qualité

Recherche opérationnelle

Traitement des données

Implémentation du système d'info. (ERP-PGI)

Management du groupe

Création et conduite de projets collectifs

Anglais de spécialité

International logistics strategy

Opérations douanières

Analyse et modélisation des réseaux de transport durable

Organisation et gestion des points nodaux

Études de cas logistique

Anglais de spécialité

Méthodologie du stage ; stage (4 à 6 mois)

Informations Pratiques

COMPOSANTE :

Faculté des sciences économiques, sociales et de gestion

57 rue Pierre Taittinger, 51571 Reims Cedex

e-mail : sesg-info@univ-reims.fr

RESPONSABLE DE LA FORMATION :

Hervé LANOTTE

Coordonnées du secrétariat :

e-mail : sesg.master-gpla@univ-reims.fr

Tel : 03 26 91 86 78

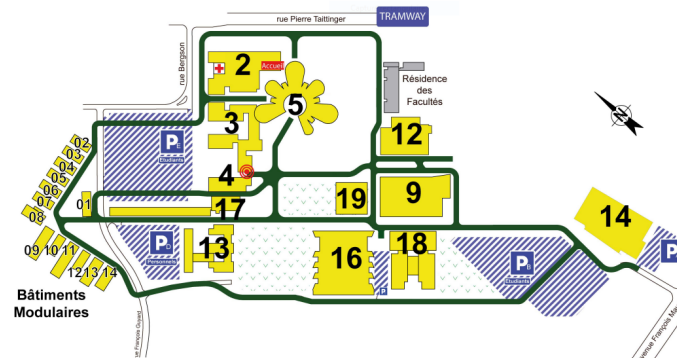
ACCUEIL ETUDIANTS :

Ouvert de 9h à 12h et de 14h 17h

du lundi au vendredi

Tél : 03 26 91 38 26

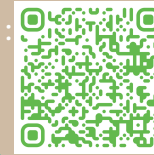
CAMPUS CROIX-ROUGE



2 : Accueil étudiant - Accueil Campus
Administration UFR SESG et UFR DSP
3 : Médecine Préventive (SJMPPS)
4 : Enseignement - Associations étudiantes - Cafétéria
5 : Enseignement - Bureaux des enseignants
6 : Imprimerie centrale
7 : Amphithéâtres 1 à 6
8 : Amphithéâtres 7 à 10
9 : Restaurant Universitaire - Centre culturel du CROUS

10 : Maison des Sciences Humaines : Laboratoires de recherche - Bureaux des enseignants-chercheurs - Ecoles Doctorales
11 : Halle des sports
12 : Bibliothèque Universitaire Robert de Sorbon
13 : Administration UFR LSH - Enseignement
14 : Enseignement
15 : Bâtiment Pyxis : Direction des études et de la vie universitaire (Mission Handicap, SAE, SEIP, SES) - Incubateur Creativ'Labz
16 : Bâtiments modulaires

Retrouver toutes nos offres de formation ici :



UNIVERSITE DE REIMS CHAMPAGNE-ARDENNE
Faculté des Sciences Economiques,
Sociales et de Gestion

Master Gestion de Production, Logistique, Achats

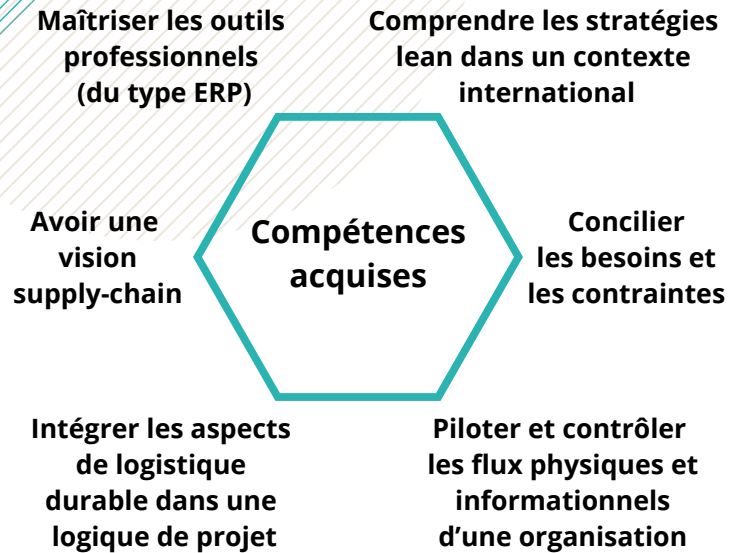
LOGISTIQUE DURABLE ET
MANAGEMENT
DE LA SUPPLY-CHAIN

Présentation du Master Gestion de Production, Logistique, Achats Parcours Logistique Durable et Management de la Supply-chain

Formation en deux ans avec une deuxième année en alternance, le master « Gestion de Production, Logistique, Achats » parcours « Logistique Durable et Management de la Supply Chain » ambitionne de former des responsables chargés du pilotage et du contrôle des flux aussi bien physiques qu'informationnels inhérents aux organisations en raison des exigences d'optimisation et des besoins de traçabilité tout au long de la chaîne logistique.

Les interventions sont assurées par une équipe pédagogique composée d'enseignants universitaires mais surtout de responsables logistiques en activité (directeur Supply Chain, responsable entrepôt, ingénieur flux, responsable transport, chef d'équipe logistique, consultant). Le contenu de la formation se veut très opérationnel. La plupart des intervenants s'appuie sur des cas réels ou des simulations « terrains ». Certains cours sont en anglais et l'utilisation d'outils professionnels est privilégiée.

www.univ-reims.fr/ufrsesg



Modalités d'enseignements

En **présentiel**. En formation **initiale** et en formation **continue**. En seconde année, la formation est proposée et aménagée pour **l'alternance**. Possibilité de contrat de professionnalisation.

Stages et projets tuteurés

Un **stage de 2 à 4 mois** est prévu au **semestre 2** et une **mission logistique de 4 à 6 mois** au **semestre 4** qui valide l'intégration professionnelle des étudiant.e.s.

Candidature

Les dossiers de candidatures sont dématérialisés, ils sont à déposer en ligne sur le site de l'université (www.univ-reims.fr) via l'application informatique "**e-candidat**" accessible à partir du site trouvermonmaster.gouv.fr

Prérequis obligatoires :

Pour le M1 : être titulaire d'une L3 ou équivalent (180 crédits ECTS).

Pour le M2 : être titulaire d'un M1 (240 crédits ECTS).

Savoir s'exprimer en anglais et présenter un projet professionnel cohérent.

Prérequis recommandés :

Des expériences professionnelles dans le domaine de la logistique, de la production et/ou des achats sont également appréciées.

Débouchés

Poursuites d'études envisageables :

Ce master a pour vocation l'insertion professionnelle directe. Une poursuite d'études en Doctorat peut cependant être envisageable.

Débouchés (code ROME):

- Responsable logistique : N1301 ;
- Responsable entrepôt : N1302 ;
- Ingénieur process de production : H2502 ;
- Planificateur de production : H1401 ;
- Responsable achats et approvisionnement : M1102